

## Reseña de Señal de Nivelación

10-may-2025

### Situación Geográfica:

Número: **112**

Nombre: **NGZ105\* (Algodonales)**

Línea o Ramal: **Puntos Nodales**

Municipio: Algodonales

Provincia: Cádiz

Hoja MTN50: 1036

Señal: Principal En posición: Vertical

Señalizada: 07 de marzo de 2005

Nivelada: 28 de febrero de 2007

### Enlaces:

Anterior:

Posterior:

Agrupada con: 585001 - NGZ 106.

### Datos Geodésicos:

Altitud ortométrica: 325,9915 m.

Geopotencial: 319,4042 u.g.p.

Gravedad en superficie: 979779,04 mgals. *Observada*

Cálculo: 01 de mayo de 2008

### Coordenadas Geográficas ETRS89:

Longitud: - 5° 24' 57,9689"

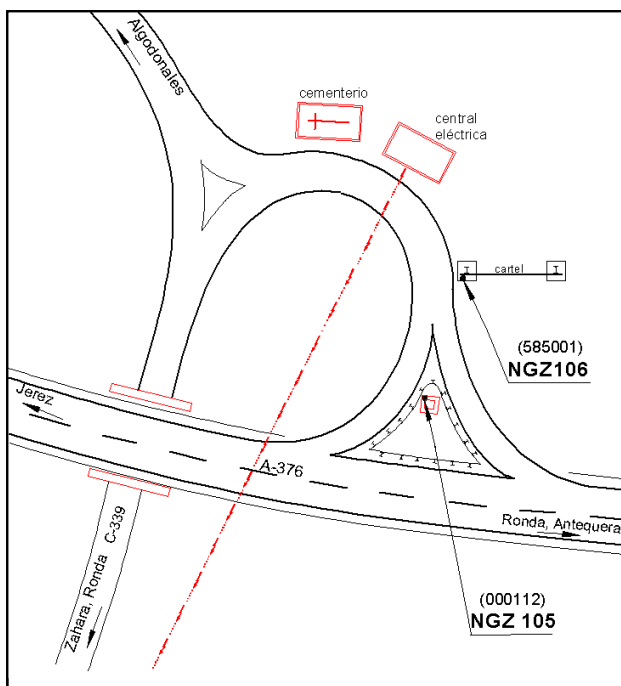
Latitud: 36° 52' 23,5099"

Altitud elipsoidal: 372,761 m.

Precisión: ± (0,05m - 0,1 m.)

### Reseña:

Clavo metálico semiesférico incrustado aproximadamente en el Km. 84,960 de la margen N de la Carretera A-376, en la salida de la misma a la carretera antigua de Ronda y a Algodonales, sobre la esquina N de una alcantarilla, posicionada según croquis.



### Observaciones:

- Inicio Línea Nº 523 (Algodonales - Llanos de Antequera).
- Inicio Línea Nº 585 (Algodonales - San Pedro de Alcántara).
- Fin Línea Nº 635 (Puerto Serrano - Algodonales).