

Reseña de Señal de Nivelación

19-abr-2025

Situación Geográfica:

Número: **105**

Nombre: **NGO378* (Valdepeñas)**

Línea o Ramal: **Puntos Nodales**

Municipio: Valdepeñas

Provincia: Ciudad Real

Hoja MTN50: 812

Señal: Principal En posición: Horizontal

Señalizada: 01 de diciembre de 1980

Nivelada: 01 de enero de 2005

Enlaces:

Anterior:

Posterior:

Agrupada con: 415001 - NGY44, 534081 - NAPB115.

Datos Geodésicos:

Altitud ortométrica: 704,9727 m.

Geopotencial: 690,8049 u.g.p.

Gravedad en superficie: 979873,19 mgals. *Calculada*

Cálculo: 01 de mayo de 2008

Coordenadas Geográficas ETRS89:

Longitud: - 3° 23' 06"

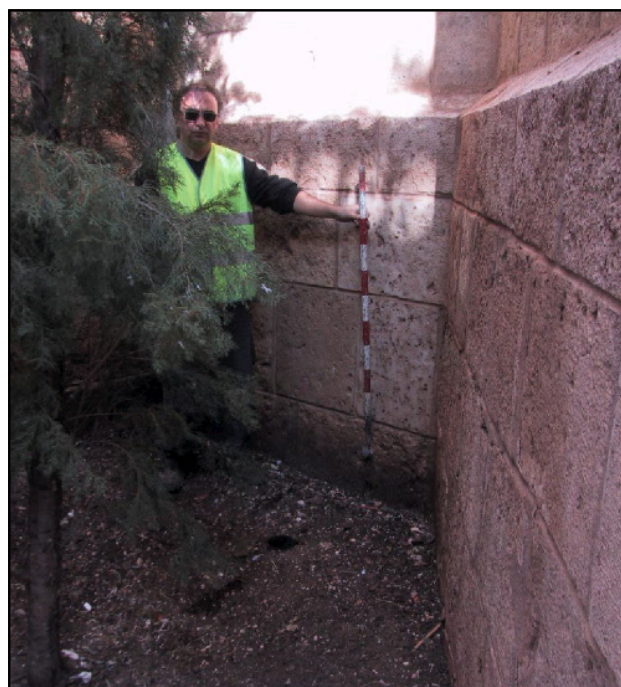
Latitud: 38° 45' 37"

Altitud elipsoidal:

Precisión: ± (1 m - 10 m.)

Reseña:

En el centro urbano de Valdepeñas, próximo a la esquina oeste de la fachada sur (que dá a la Plaza de España) de la Iglesia Parroquial de Nuestra Señora de La Asunción, en el recodo del contrafuerte que dá vista al Ayuntamiento y a la Oficina de Turismo que es zona ajardinada, a unos 0'20 metros del suelo y según las acotaciones del croquis.



Observaciones:

- Fin Línea 414 (Puerto Lápice - Valdepeñas).
- Inicio Línea 415 (Valdepeñas - Cruce CM412).
- Inicio Línea 416 (Valdepeñas - Bailén).
- Fin Línea 534 (Ciudad Real - Valdepeñas).

Informe del estado de la Señal en: [InfoRN.pdf](#)

