

Reseña de Estación Permanente - ERGNSS

23-oct-2021

Situación:

Código.....: HUEL
Nombre.....: Huelva
Código IERS: 13451M001
Instalación...: 01 de diciembre de 2001

Municipio: Palos de la Frontera

Provincia: Huelva

Localización.: Universidad de Huelva, Escuela Técnica Superior de Ingeniería, Campus de «La Rábida» Ctra. Huelva - Palos de la Frontera, s/n

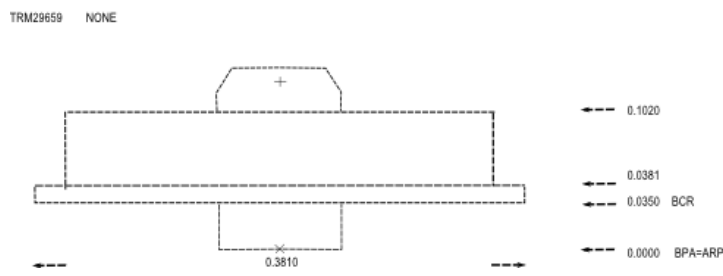
Construcción: Base de hormigón armado, de 0,5 m. de altura. La marca de coordenadas se encuentra en placa metálica.

Coordenadas ETRS89:

Longitud.....: - 6° 55' 13,07859"	X.....: 5049613.152 m
Latitud.....: 37° 11' 59,92334"	Y.....: -612885.665 m
Altitud elipsoidal: 81.842 m	Z.....: 3835143.847 m
X UTM.....: 684568.831 m	Altitud sobre el nivel medio del mar:
Y UTM.....: 4119082.770 m	
Huso.....: 29	30.460 m

Instrumentación:

Receptor: TRIMBLE NETR9
Antena: TRM29659.00 NONE **Altura:** 0.0000 m (BPA)
Offset de centros de fase de antena: L1 0.091 m L2 0.120 m
Esquema antena



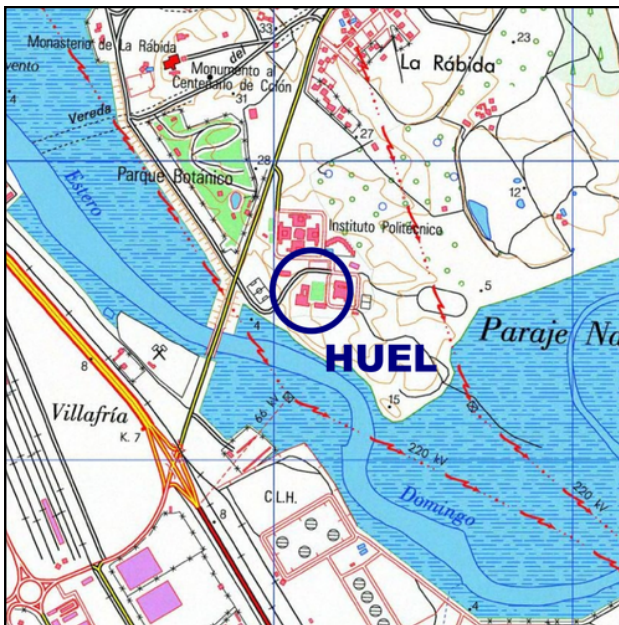
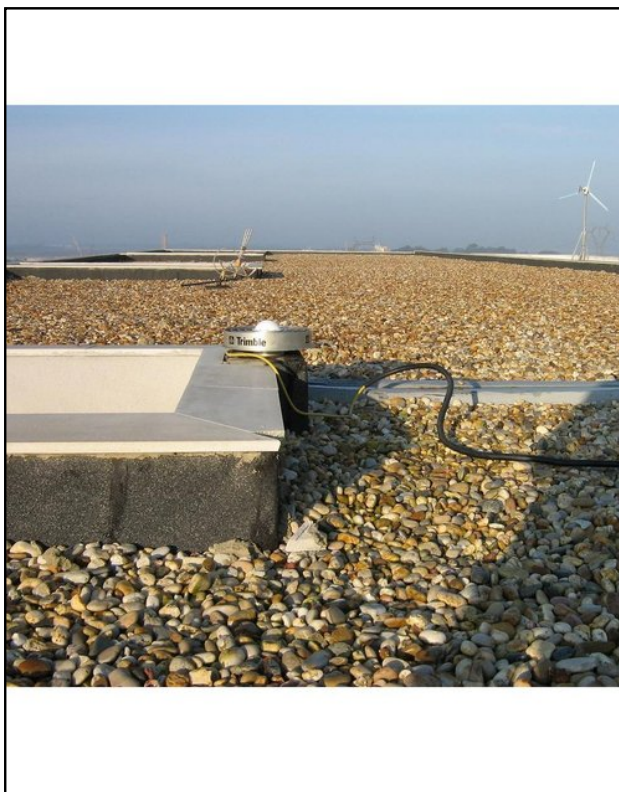
Información adicional:

Esta estación permanente, además de a la red ERGNSS, pertenece a la siguiente red:
 - Red de EUREF Permanent Network (EPN): <http://www.epncb.oma.be>

Datos horarios a 1 y 30 segundos y diarios a 30 segundos
<https://datos-geodesia.ign.es/ERGNSS/>

Emite correcciones diferenciales a través del Caster <http://ergnss-ip.ign.es>
 a través del punto de montaje:
 - HUEL0 formato de la corrección RTCM versión RTCM 2.3

E-mail de contacto: buzon-geodesia@fomento.es



Observaciones:

