

## Reseña de Estación Permanente - ERGNSS 10-may-2025

**Situación:**

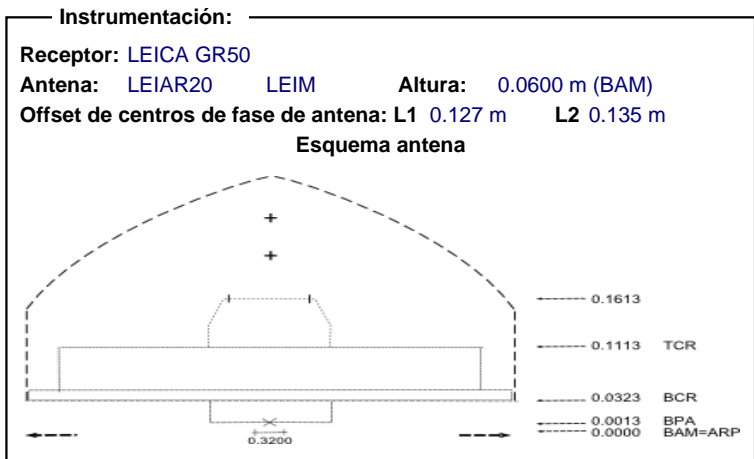
<b>Código.....:</b> CUEN	<b>Municipio:</b> Cuenca
<b>Nombre.....:</b> Cuenca	
<b>Código IERS:</b> 19410M001	<b>Provincia:</b> Cuenca
<b>Instalación...:</b> 10 de abril de 2014	

**Localización.:** Delegación Provincial de Bienestar Social C/ Lorenzo Hervás y Panduro, 1 16071 Cuenca

**Construcción:** Bloque de hormigón armado. La marca de coordenadas se encuentra en placa metálica.

**Coordenadas ETRS89:**

<b>Longitud.....:</b> - 2° 08' 22,81139"	<b>X.....:</b> 4884861.445 m
<b>Latitud.....:</b> 40° 04' 22,17530"	<b>Y.....:</b> -182506.499 m
<b>Altitud elipsoidal:</b> 998.063 m	<b>Z.....:</b> 4084819.255 m
<b>X UTM.....:</b> 573359.927 m	<b>Altitud sobre el nivel medio del mar:</b>
<b>Y UTM.....:</b> 4436194.875 m	
<b>Huso.....:</b> 30	945.905 m



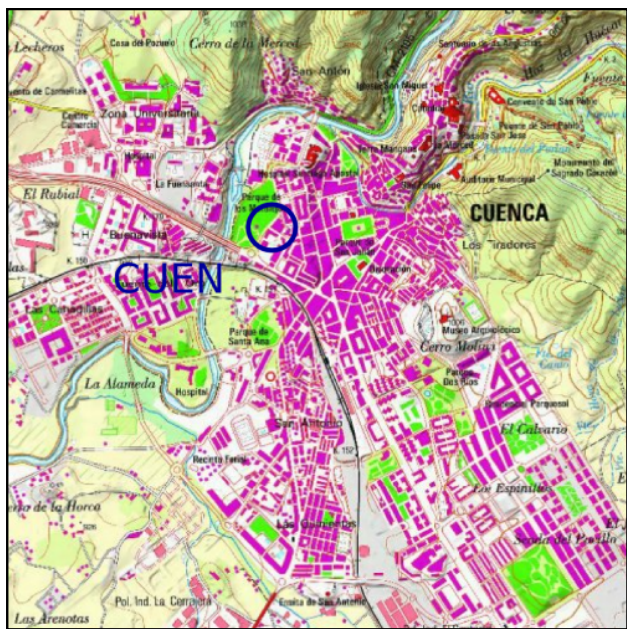
**Información adicional:**

Esta estación permanente pertenece a la red ERGNSS.

Datos horarios a 1 y 30 segundos y diarios a 30 segundos  
<https://datos-geodesia.ign.es/ERGNSS/>

Emite correcciones diferenciales.  
 Puede obtener información detallada en la web del [SPTR](#)

E-mail de contacto: [buzon-geodesia@mitma.es](mailto:buzon-geodesia@mitma.es)



**Observaciones:**