

## Reseña de Señal de Nivelación

10-may-2025

### Situación Geográfica:

**Número:** 40937089  
**Nombre:** NGU471  
**Línea o Ramal:** 40937. Boca Tauce - Vilaflor (Tramo 4 antigua 937)  
**Municipio:** Vilaflor de Chasna  
**Provincia:** Santa Cruz de Tenerife  
**Hoja MTN50:** 1099  
**Señal:** Principal **En posición:** Vertical  
**Señalizada:** 01 de marzo de 1997  
**Nivelada:**

### Enlaces:

**Anterior:** 40937088 - NGU470  
**Posterior:** 40937090 - SS88T  
**Agrupada con:** 40937088 - NGU470.

### Datos Geodésicos:

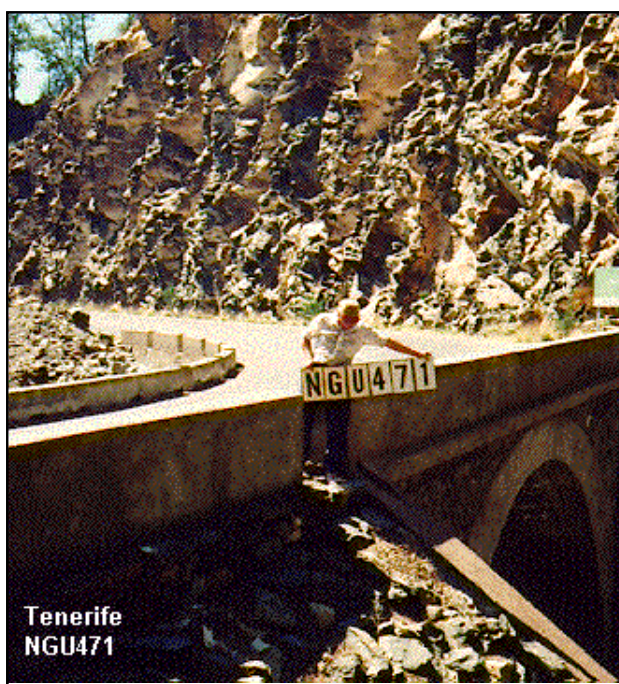
**Altitud ortométrica:** 1849,3950 m.  
**Geopotencial:** 1810,7656 u.g.p.  
**Gravedad en superficie:** 979034 mgals. *Observada*  
**Cálculo:**

### Coordenadas Geográficas REGCAN95:

**Longitud:** - 16° 38' 59,3972"  
**Latitud:** 28° 10' 33,8971"  
**Altitud elipsoidal:** 1897,074 m.  
**Precisión:** ± 0,05 m.

### Reseña:

Situada en el Km. 62,565 de la carretera C-821, sobre un puente y en la margen N. de la carretera, en el centro de la aleta E., junto al muro quitamiedos del puente, según croquis.



### Observaciones:

Informe del estado de la Señal en: [InfoRN.pdf](#)

