

Reseña de Señal de Nivelación

10-may-2025

Situación Geográfica:

Número: **30935144**
Nombre: **SSK5**
Línea o Ramal: **30935. Cruce de Güimar - Autopistas (Tramo 3 antigua 935)**
Municipio: Santa Cruz de Tenerife
Provincia: Santa Cruz de Tenerife
Hoja MTN50: 1090
Señal: Secundaria En posición: Vertical
Señalizada: 01 de mayo de 1983
Nivelada:

Enlaces:

Anterior: 30935143 - NGR322
Posterior: 30935145 - SSK4@
Agrupada con:

Datos Geodésicos:

Altitud ortométrica:
Geopotencial: 169,4062 u.g.p.
Gravedad en superficie: 979353,59 mgals. *Observada*
Cálculo:

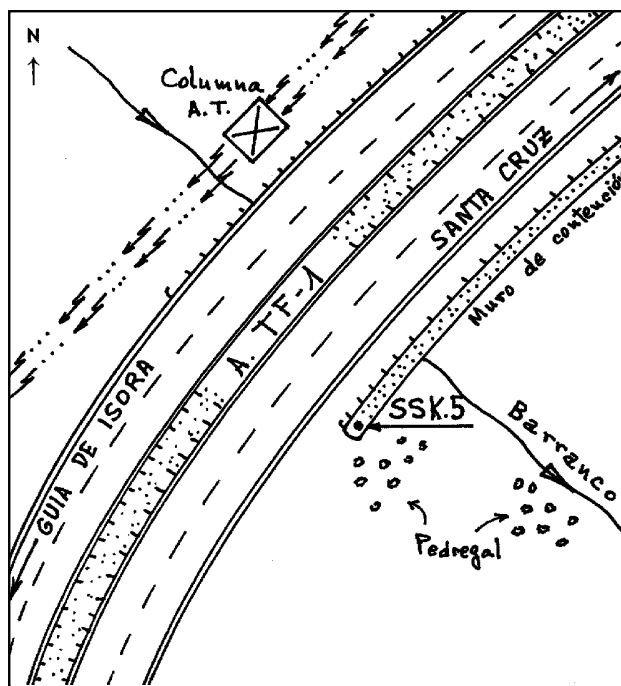
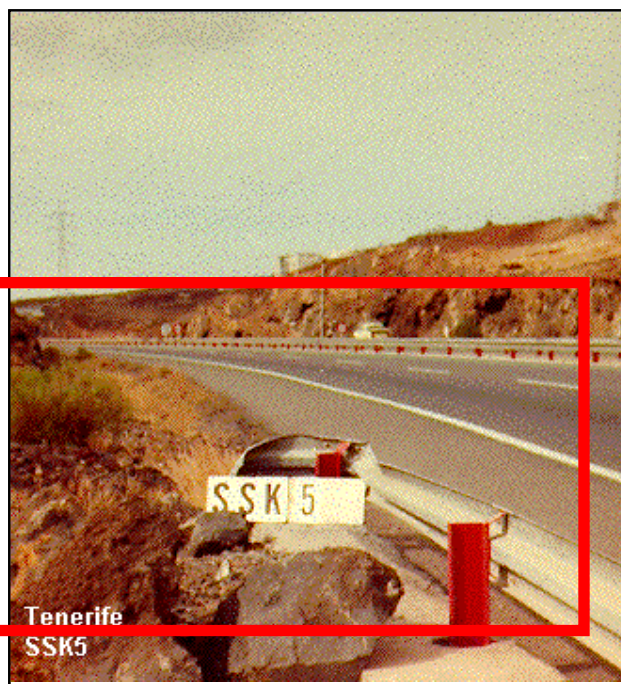
Coordenadas Geográficas REGCAN95:

2008-12-01: Desaparecida

Longitud:
Latitud:
Altitud elipsoidal:
Precisión:

Reseña:

Situada en el Km. 5,300 de la autopista TF-1, sobre el extremo S. de un muro de contención, al E. de la autopista, según croquis.



Observaciones: