

## Reseña de Señal de Nivelación

10-may-2025

### Situación Geográfica:

**Número:** 30935114  
**Nombre:** SSK18.0  
**Línea o Ramal:** 30935. Cruce de Güimar - Autopistas (Tramo 3 antigua 935)  
**Municipio:** Candelaria  
**Provincia:** Santa Cruz de Tenerife  
**Hoja MTN50:** 1094  
**Señal:** Secundaria      **En posición:** Vertical  
**Señalizada:** 01 de abril de 1983  
**Nivelada:**

### Enlaces:

**Anterior:** 30935113 - SSK18  
**Posterior:** 30935115 - NGR306  
**Agrupada con:**

### Datos Geodésicos:

**Altitud ortométrica:**  
**Geopotencial:** 64,8989 u.g.p.  
**Gravedad en superficie:** 979385,96 mgals.      *Observada*  
**Cálculo:**

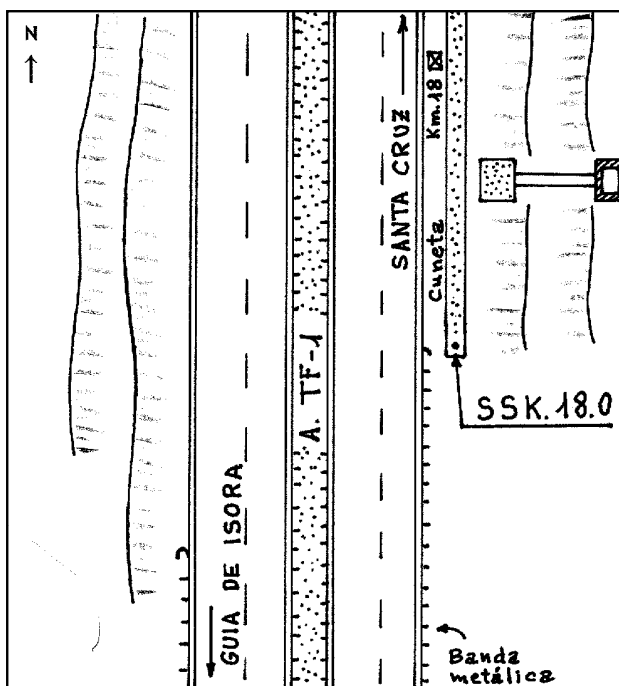
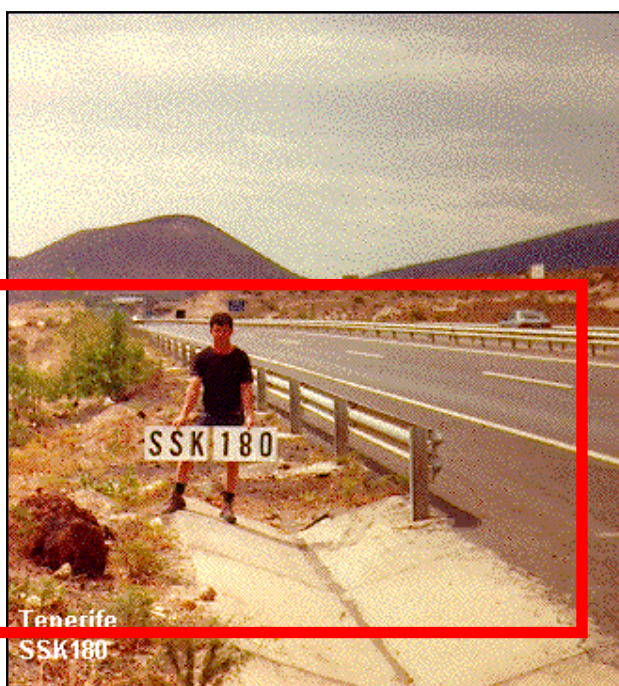
### Coordenadas Geográficas REGCAN95:

**2008-12-01: Desaparecida**

**Longitud:**  
**Latitud:**  
**Altitud elipsoidal:**  
**Precisión:**

### Reseña:

Situada en el Km. 18,050 de la autopista TF-1, sobre el extremo S. de la cuneta hormigonada del lado E. de la misma y al comienzo de la banda metálica, según croquis.



### Observaciones: