

Reseña de Señal de Nivelación

20-abr-2024

Situación Geográfica:

Número: 24424003
Nombre: SP zapata pantalla
Línea o Ramal: 24424. Ramal al Mareógrafo de Almería (PE)

Municipio: Almería
Provincia: Almería
Hoja MTN50: 1059
Señal: Principal **En posición:** Vertical
Señalizada: 20 de abril de 2021
Nivelada: 20 de abril de 2021

Datos Geodésicos:

Altitud ortométrica: 5,3661 m.
Geopotencial: 5,2583 u.g.p.
Gravedad en superficie: 979906,28 mgals. *Calculada*
Cálculo:

Coordenadas Geográficas ETRS89:

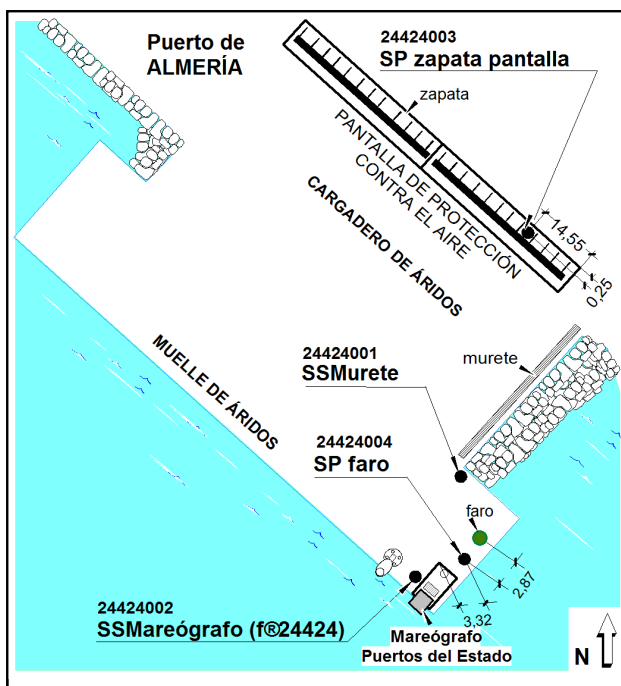
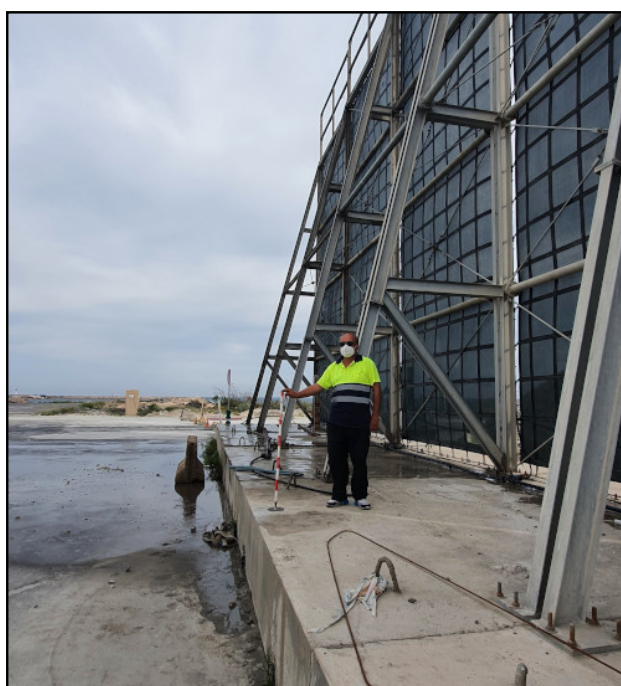
Longitud: - 2° 28' 41"
Latitud: 36° 49' 52"
Altitud elipsoidal:
Precisión: ± (1 m - 10 m.)

Reseña:

Clavo metálico cuya cabeza tiene grabada la inscripción NG AC sobre la zapata de hormigón de 0,65 m. de altura sobre la que se apoya una pantalla de protección que evita que el viento disperse los áridos situados en el muelle, según las referencias indicadas en el croquis.

Enlaces:

Anterior: 20424178 - SS Dársena Comercial
Posterior: 24424001 - SSMurete
Agrupada con:



Observaciones:

Distancia aproximadamente 470 m. de la señal 24424178.