

Reseña de Señal de Nivelación

10-may-2025

Situación Geográfica:

Número: 24402001
Nombre: Acera CampusMieres
Línea o Ramal: 24402. Ramal a la Escuela de Topografía del Campus de Mieres.
Municipio: Mieres
Provincia: Asturias
Hoja MTN50: 53
Señal: Secundaria **En posición:** Vertical
Señalizada: 23 de diciembre de 2005
Nivelada: 19 de agosto de 2005

Enlaces:

Anterior: 20402132 - SSK20,0@
Posterior: 24402002 - Vértice CampusMieres (f@24402)
Agrupada con: 24402002 - Vértice CampusMieres (f@24402).

Datos Geodésicos:

Altitud ortométrica: 210,4722 m.
Geopotencial: 206,3457 u.g.p.
Gravedad en superficie: 980385,2 mgals. *Calculada*
Cálculo: 01 de mayo de 2008

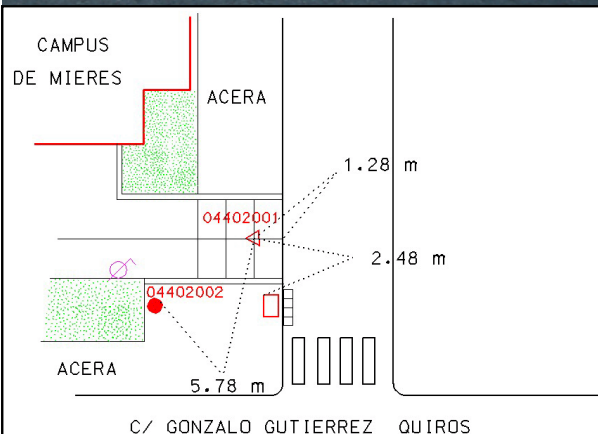
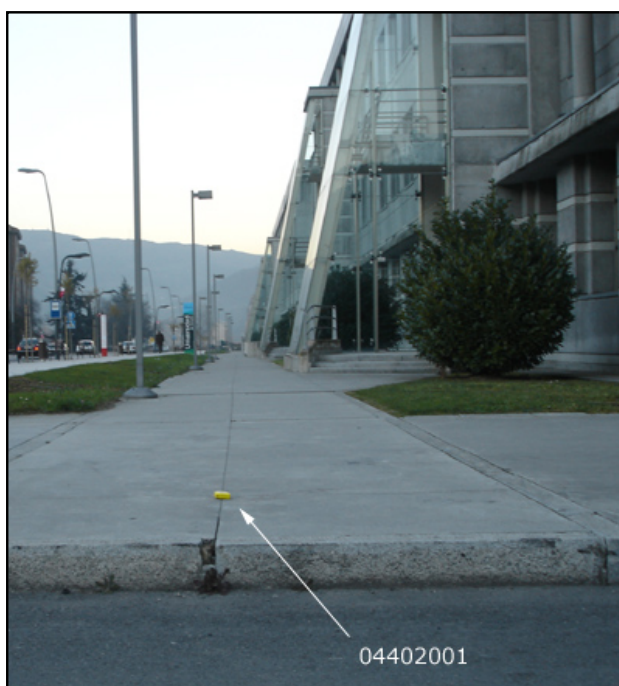
Coordenadas Geográficas ETRS89:

Longitud: - 5° 46' 37"
Latitud: 43° 14' 29"
Altitud elipsoidal:
Precisión: ± (1 m - 10 m.)

Reseña:

Clavo situado en la esquina Suroeste del edificio del Campus de Mieres, junto a la entrada del aparcamiento, a unos 5 m. del pilar de observación gravimétrica.

Observaciones:



Reseña de Señal de Nivelación

10-may-2025

Situación Geográfica:

Número: 24402002
Nombre: Vértice CampusMieres (f@24402)
Línea o Ramal: 24402. Ramal a la Escuela de Topografía del Campus de Mieres.
Municipio: Mieres
Provincia: Asturias
Hoja MTN50: 53
Señal: Secundaria **En posición:** Vertical
Señalizada: 23 de diciembre de 2005
Nivelada: 19 de agosto de 2005

Enlaces:

Anterior: 24402001 - Acera CampusMieres
Posterior:
Agrupada con: 24402001 - Acera CampusMieres.

Datos Geodésicos:

Altitud ortométrica: 211,6612 m.
Geopotencial: 207,5114 u.g.p.
Gravedad en superficie: 980384,97 mgals. *Calculada*
Cálculo: 01 de mayo de 2008

Coordenadas Geográficas ETRS89:

Longitud: - 5° 46' 37"
Latitud: 43° 14' 29"
Altitud elipsoidal:
Precisión: ± (1 m - 10 m.)

Reseña:

Clavo situado en la esquina Suroeste del edificio del Campus de Mieres, junto a la entrada del aparcamiento, a unos 5 m. del pilar de observación gravimétrica.

Observaciones:

- Fin del Ramal Nº 4402.

Informe del estado de la Señal en: [InfoRN.pdf](#)

