

Reseña de Señal de Nivelación

10-may-2025

Situación Geográfica:

Número: 21250011
Nombre: SSK 4,6
Línea o Ramal: 21250. Ramal al Observatorio de Yebes (Guadalajara)
Municipio: Yebes
Provincia: Guadalajara
Hoja MTN50: 536
Señal: Secundaria **En posición:** Vertical
Señalizada: 27 de junio de 2008
Nivelada: 01 de enero de 2012

Enlaces:

Anterior: 21250010 - SSK 4,0
Posterior: 21250012 - SP CRUCE
Agrupada con:

Datos Geodésicos:

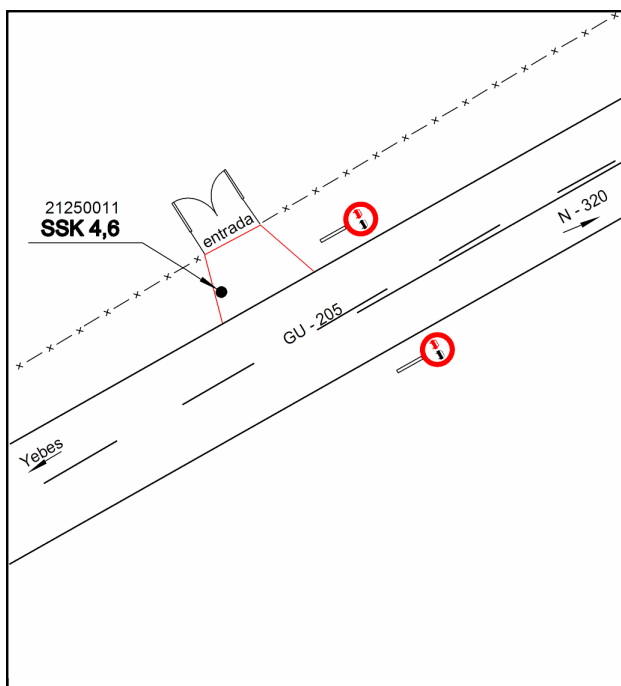
Altitud ortométrica: 896,4441 m.
Geopotencial: 878,5069 u.g.p.
Gravedad en superficie: 979952,7 mgals. *Observada*
Cálculo:

Coordenadas Geográficas ETRS89:

Longitud: - 3° 06' 02,8"
Latitud: 40° 32' 39,3"
Altitud elipsoidal:
Precisión: ± (0,1 m - 1 m.)

Reseña:

Clavo metálico semiesférico incrustado aproximadamente en el Km. 4,600 de la margen N de la Carretera Local GU - 205, sobre la esquina SO de solera de hormigón de entrada a finca.



Observaciones: