

Reseña de Señal de Nivelación

10-may-2025

Situación Geográfica:

Número: 21250006
Nombre: NGP 208
Línea o Ramal: 21250. Ramal al Observatorio de Yebes
 (Guadalajara)
Municipio: Horche
Provincia: Guadalajara
Hoja MTN50: 536
Señal: Principal **En posición:** Vertical
Señalizada: 01 de noviembre de 1982
Nivelada: 01 de enero de 2012

Enlaces:

Anterior: 21250005 - NGP 205
Posterior: 21250007 - SSK 1,5
Agrupada con: 21250005 - NGP 205.

Datos Geodésicos:

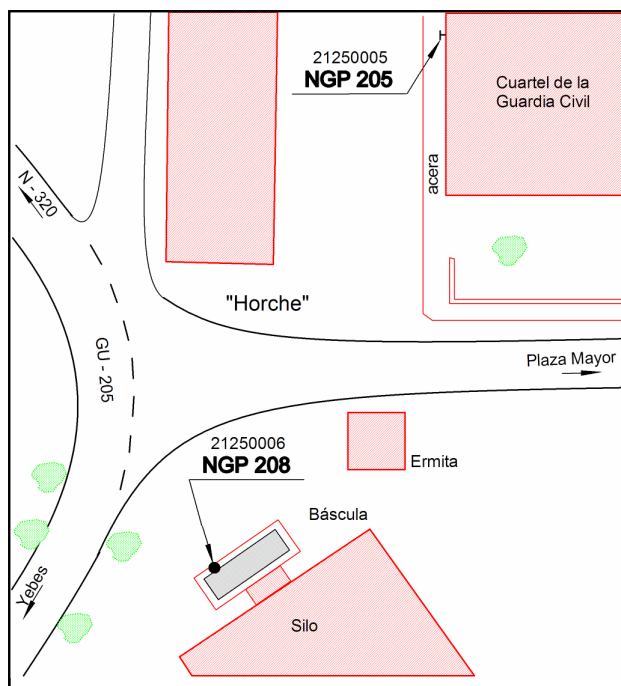
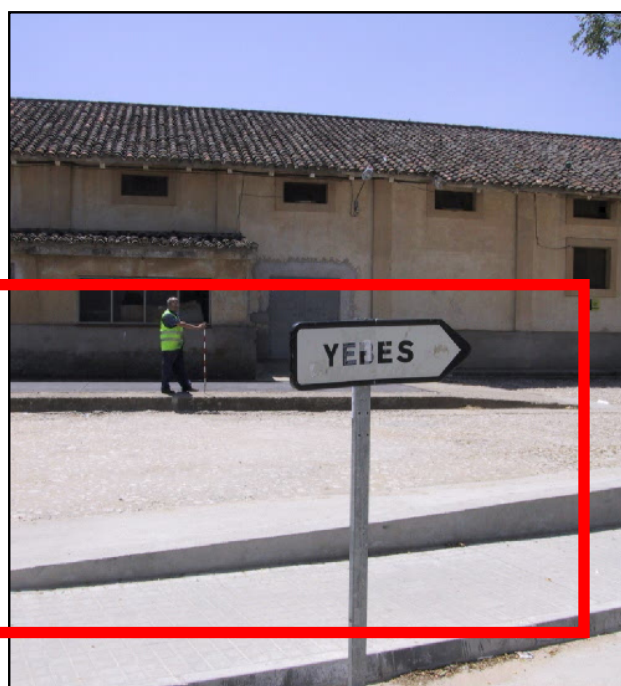
Altitud ortométrica:
Geopotencial: 893,9867 u.g.p.
Gravedad en superficie: 979947,42 mgals. *Observada*
Cálculo:

Coordenadas Geográficas ETRS89:

2022-07-26: Desaparecida por obras.
Longitud: -3° 04' 02"
Latitud: 40° 33' 56"
Altitud elipsoidal:
Precisión: ± (1 m - 10 m.)

Reseña:

Cavo metálico semiesférico incrustado sobre muro de hormigón
 cimentación cerramiento de báscula existente frente al silo de Horche,
 según croquis.



Observaciones:

Coincide exactamente con la señal del mismo nombre de la Línea antigua
 Chillarón(Cruce) Guadalajara, Ramal a Yebes Observatorio, folio 301.