

## Reseña de Señal de Nivelación

10-may-2025

### Situación Geográfica:

**Número:** 20636145  
**Nombre:** NGZ 420  
**Línea o Ramal:** 20636. Tarifa - Chiclana (Tramo 2 antigua 0636)

**Municipio:** Tarifa  
**Provincia:** Cádiz  
**Hoja MTN50:** 1077  
**Señal:** Principal                      **En posición:** Vertical  
**Señalizada:** 14 de marzo de 2006  
**Nivelada:** 13 de mayo de 2008

### Datos Geodésicos:

**Altitud ortométrica:** 36,5894 m.  
**Geopotencial:** 35,8486 u.g.p.  
**Gravedad en superficie:** 979753,75 mgals.      *Observada*  
**Cálculo:** 01 de mayo de 2008

### Coordenadas Geográficas ETRS89:

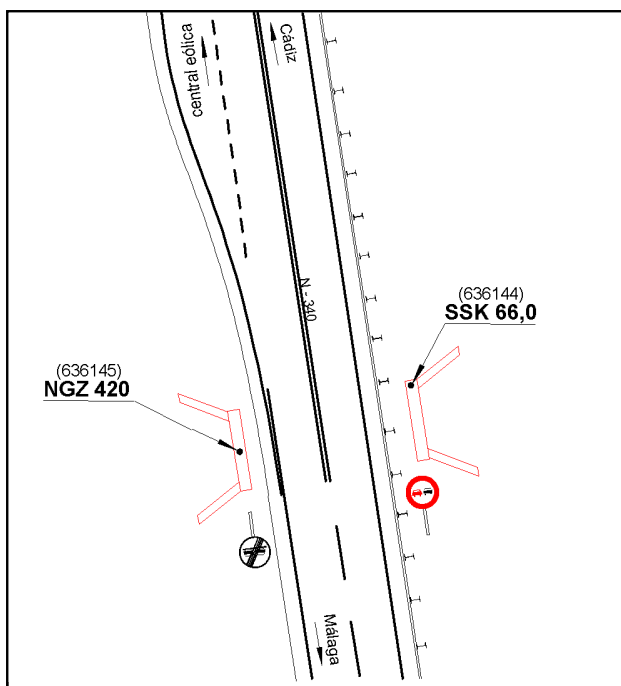
**Longitud:** - 5° 42' 56,2825"  
**Latitud:** 36° 08' 39,7659"  
**Altitud elipsoidal:** 78,894 m.  
**Precisión:** ± 0,05 m.

### Reseña:

Clavo metálico semiesférico incrustado aproximadamente en el Km. 65,960 de la margen O de la Carretera N-340, sobre el centro de la imposta de una alcantarilla.

### Enlaces:

**Anterior:** 20636144 - SSK 66,0  
**Posterior:** 20636146 - NGK 80  
**Agrupada con:** 20636144 - SSK 66,0.



### Observaciones: