

Reseña de Señal de Nivelación

10-may-2025

Situación Geográfica:

Número: 20411078
Nombre: NGX 971
Línea o Ramal: 20411. SSK 52,0 (Rionegro del Puente) - La Gudiña (Tramo 2 antigua 411)
Municipio: Cernadilla
Provincia: Zamora
Hoja MTN50: 268
Señal: Principal **En posición:** Vertical
Señalizada: 26 de mayo de 2004
Nivelada: 04 de octubre de 2005

Enlaces:

Anterior: 20411077 - NGX 970
Posterior: 20411079 - SSK 66,1
Agrupada con: 20411077 - NGX 970.

Datos Geodésicos:

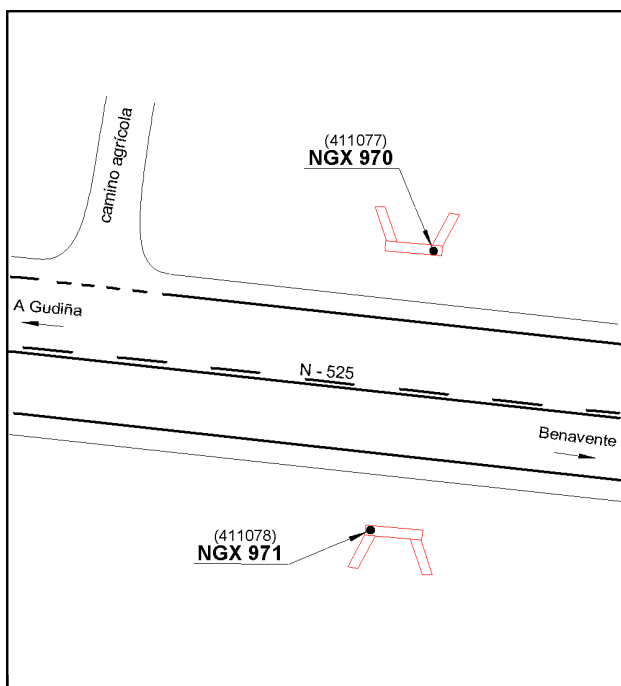
Altitud ortométrica: 931,4386 m.
Geopotencial: 912,963 u.g.p.
Gravedad en superficie: 980124,99 mgals. *Calculada*
Cálculo: 01 de mayo de 2008

Coordenadas Geográficas ETRS89:

Longitud: - 6° 25' 06"
Latitud: 42° 02' 04"
Altitud elipsoidal:
Precisión: ± (1 m - 10 m.)

Reseña:

Clavo metálico semiesférico incrustado aproximadamente en el Km. 65,225 de la margen S de la Carretera N - 525, sobre el extremo O de la imposta de una alcantarilla.



Observaciones: