

Reseña de Señal de Nivelación

10-may-2025

Situación Geográfica:

Número: 20411077
Nombre: NGX 970
Línea o Ramal: 20411. SSK 52,0 (Rionegro del Puente) - La Gudiña (Tramo 2 antigua 411)
Municipio: Cernadilla
Provincia: Zamora
Hoja MTN50: 268
Señal: Principal **En posición:** Vertical
Señalizada: 26 de mayo de 2004
Nivelada: 04 de octubre de 2005

Enlaces:

Anterior: 20411076 - SSK 64,0
Posterior: 20411078 - NGX 971
Agrupada con: 20411078 - NGX 971.

Datos Geodésicos:

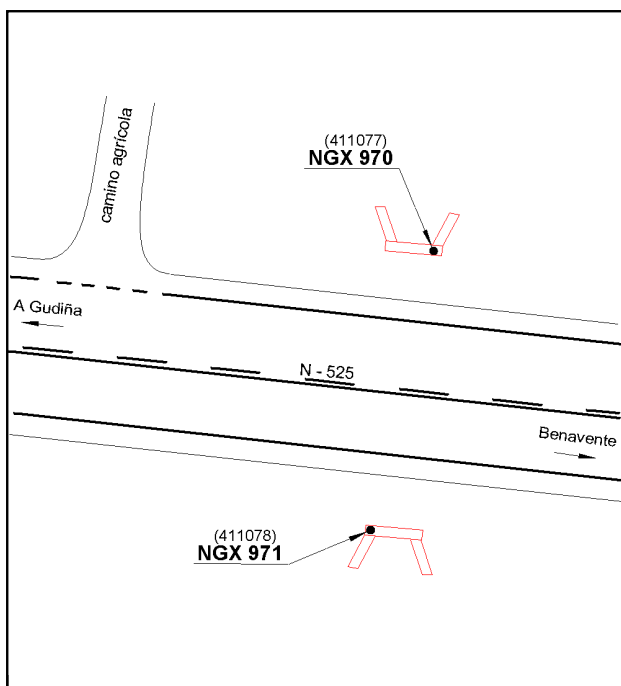
Altitud ortométrica: 931,6025 m.
Geopotencial: 913,1236 u.g.p.
Gravedad en superficie: 980124,98 mgals. *Observada*
Cálculo: 01 de mayo de 2008

Coordenadas Geográficas ETRS89:

Longitud: - 6° 25' 06,0747"
Latitud: 42° 02' 04,9539"
Altitud elipsoidal: 988,859 m.
Precisión: ± 0,05 m.

Reseña:

Clavo metálico semiesférico incrustado aproximadamente en el Km. 65,225 de la margen N de la Carretera N - 525, sobre el extremo E de la imposta de una alcantarilla.



Observaciones: