

Reseña de Señal de Nivelación

10-may-2025

Situación Geográfica:

Número: 20411072
Nombre: NGX 969
Línea o Ramal: 20411. SSK 52,0 (Rionegro del Puente) - La Gudiña (Tramo 2 antigua 411)
Municipio: Mombuey
Provincia: Zamora
Hoja MTN50: 268
Señal: Principal **En posición:** Vertical
Señalizada: 26 de mayo de 2004
Nivelada: 04 de octubre de 2005

Enlaces:

Anterior: 20411071 - NGX 968
Posterior: 20411073 - SSK 61,0
Agrupada con: 20411071 - NGX 968.

Datos Geodésicos:

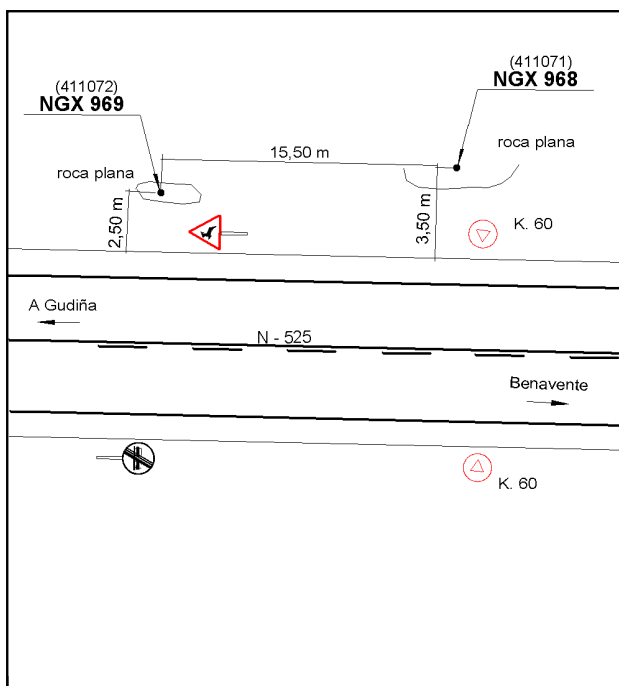
Altitud ortométrica: 925,7799 m.
Geopotencial: 907,4176 u.g.p.
Gravedad en superficie: 980126,38 mgals. *Calculada*
Cálculo: 01 de mayo de 2008

Coordenadas Geográficas ETRS89:

Longitud: - 6° 21' 25"
Latitud: 42° 01' 26"
Altitud elipsoidal:
Precisión: ± (1 m - 10 m.)

Reseña:

Clavo metálico semiesférico incrustado aproximadamente en el Km. 60,016 de la margen N de la Carretera N - 525, sobre roca nativa granítica en la cuneta acotada según croquis.



Observaciones: