

## Reseña de Señal de Nivelación

10-may-2025

### Situación Geográfica:

**Número:** 20411069  
**Nombre:** SSK 58,0  
**Línea o Ramal:** 20411. SSK 52,0 (Rionegro del Puente) - La Gudiña (Tramo 2 antigua 411)  
**Municipio:** Mombuey  
**Provincia:** Zamora  
**Hoja MTN50:** 268  
**Señal:** Secundaria      **En posición:** Vertical  
**Señalizada:** 26 de mayo de 2004  
**Nivelada:** 04 de octubre de 2005

### Enlaces:

**Anterior:** 20411068 - SSK 57,0  
**Posterior:** 20411070 - SSK 59,0  
**Agrupada con:**

### Datos Geodésicos:

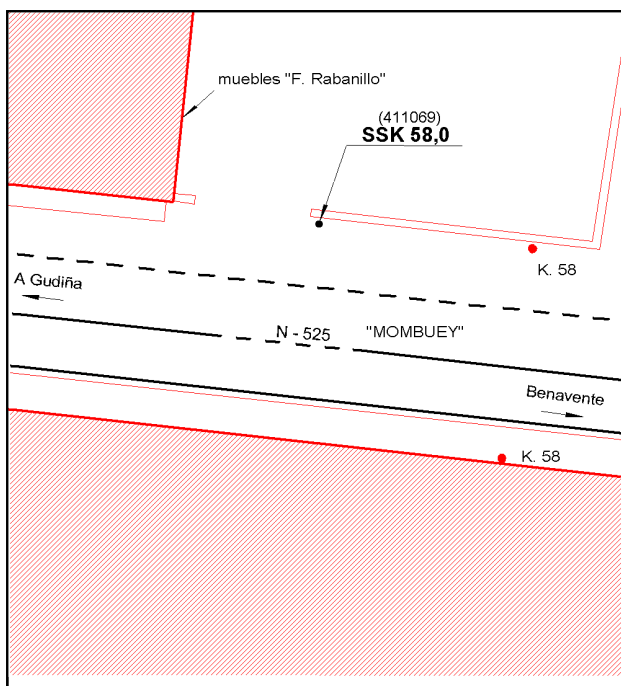
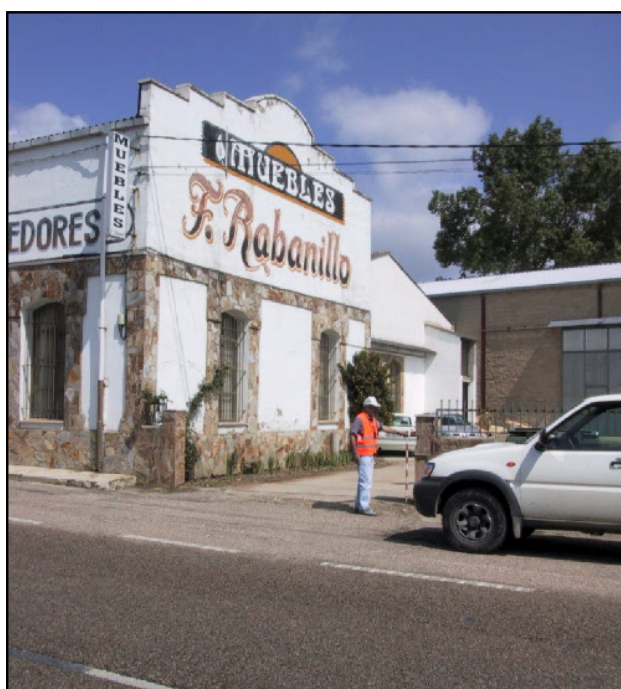
**Altitud ortométrica:** 891,7603 m.  
**Geopotencial:** 874,078 u.g.p.  
**Gravedad en superficie:** 980133,71 mgals.      *Observada*  
**Cálculo:** 01 de mayo de 2008

### Coordenadas Geográficas ETRS89:

**Longitud:** - 6° 19' 58,7262"  
**Latitud:** 42° 01' 25,3386"  
**Altitud elipsoidal:**  
**Precisión:** ± (0,05m - 0,1 m.)

### Reseña:

Clavo metálico semiesférico incrustado aproximadamente en el Km. 58,005 de la margen N de la Carretera N - 525, en solera de hormigón al pie de la valla de piedra, en el lado E de la entrada al aparcamiento de Muebles Rabanillo.



### Observaciones: