

Reseña de Señal de Nivelación

10-may-2025

Situación Geográfica:

Número: 20402117
Nombre: NGX789
Línea o Ramal: 20402. La Robla - Oviedo (Tramo 2 antigua 402)

Municipio: Lena
Provincia: Asturias
Hoja MTN50: 78
Señal: Principal **En posición:** Horizontal
Señalizada: 11 de junio de 2004
Nivelada: 19 de agosto de 2005

Datos Geodésicos:

Altitud ortométrica: 298,8906 m.
Geopotencial: 293,0212 u.g.p.
Gravedad en superficie: 980349,87 mgals. *Calculada*
Cálculo: 01 de mayo de 2008

Coordenadas Geográficas ETRS89:

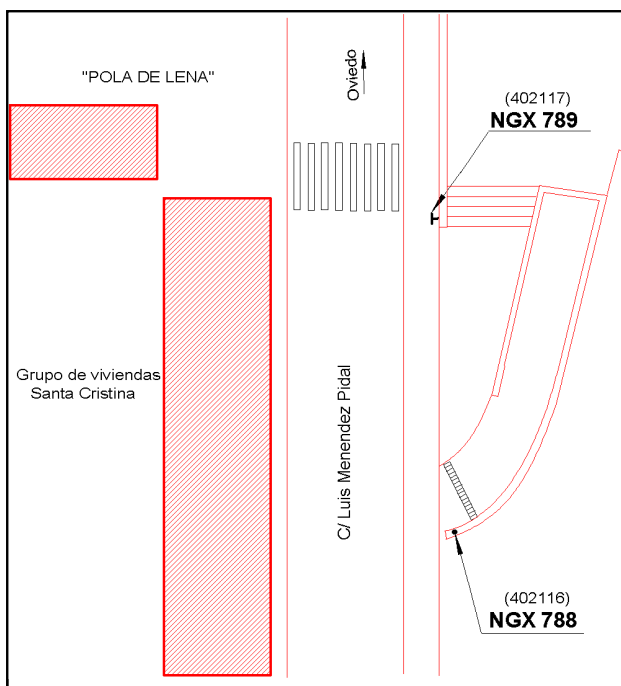
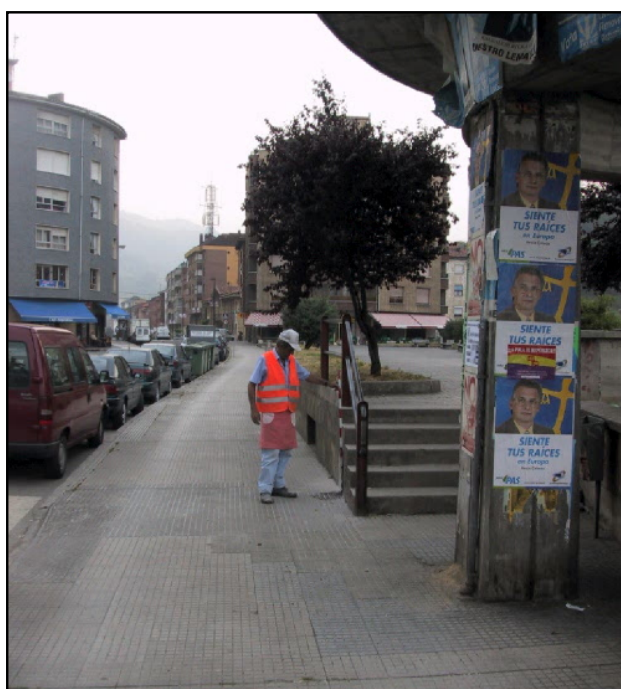
Longitud: - 5° 49' 38"
Latitud: 43° 09' 35"
Altitud elipsoidal:
Precisión: ± (1 m - 10 m.)

Reseña:

Clavo metálico semiesférico incrustado en el paramento O del muro de hormigón cerramiento de la escalera de acceso a un paso elevado de peatones, en el casco urbano de Pola de Lena, en la calle de Luis Menéndez Pidal, frente al grupo de viviendas Santa Cristina.

Enlaces:

Anterior: 20402116 - NGX788
Posterior: 20402118 - SSK30,5
Agrupada con: 20402116 - NGX788.



Observaciones: