

Reseña de Señal de Nivelación

25-ene-2025

Situación Geográfica:

Número: 20327151
Nombre: SSEIcheE.
Línea o Ramal: 20327. Murcia - Alicante (Tramo 2 antigua 327)

Municipio: Elx/Elche
Provincia: Alacant/Alicante
Hoja MTN50: 893
Señal: Secundaria **En posición:** Vertical
Señalizada: 17 de marzo de 2003
Nivelada: 08 de febrero de 2005

Datos Geodésicos:

Altitud ortométrica:
Geopotencial: 78,6077 u.g.p.
Gravedad en superficie: 980000,43 mgals. *Calculada*
Cálculo: 01 de mayo de 2008

Coordenadas Geográficas ETRS89:

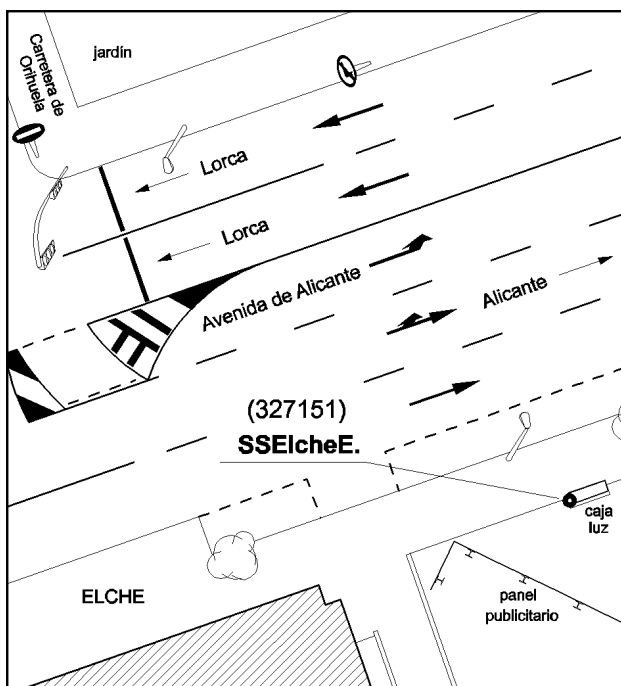
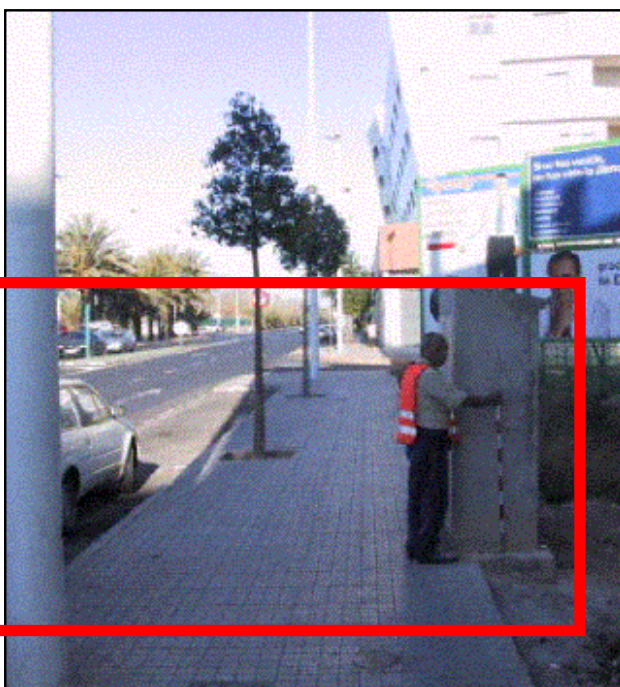
2004-06-01: Desaparecida
Longitud: -0° 40' 41"
Latitud: 38° 16' 14"
Altitud elipsoidal:
Precisión: ± (1 m - 10 m.)

Reseña:

Clavo metálico semiesférico incrustado en la margen Sur de la Avenida de Alicante al Este de su intersección con la Carretera de Orihuela en la población de Elche, en la mitad del lado Oeste de la base de hormigón que constituye una caseta de luz ubicada en el borde Sur de la acera de dicha Avenida, y a unos 1100 m. de la anterior.

Enlaces:

Anterior: 20327150 - NGX266
Posterior: 20327152 - SSK722,2
Agrupada con:



Observaciones: