

Reseña de Señal de Nivelación

10-may-2025

Situación Geográfica:

Número: 20221067
Nombre: SSK24,9
Línea o Ramal: 20221. Caspe - Sariñena (Tramo 2 antigua 221)

Municipio: Bujaraloz
Provincia: Zaragoza
Hoja MTN50: 414
Señal: Secundaria **En posición:** Vertical
Señalizada: 27 de febrero de 2001
Nivelada: 16 de diciembre de 2002

Datos Geodésicos:

Altitud ortométrica: 345,6283 m.
Geopotencial: 338,7889 u.g.p.
Gravedad en superficie: 980197,11 mgals. *Observada*
Cálculo: 01 de mayo de 2008

Coordenadas Geográficas ETRS89:

Longitud: - 0° 07' 43,8710"
Latitud: 41° 25' 34,8454"
Altitud elipsoidal: 395,482 m.
Precisión: ± 0,05 m.

Reseña:

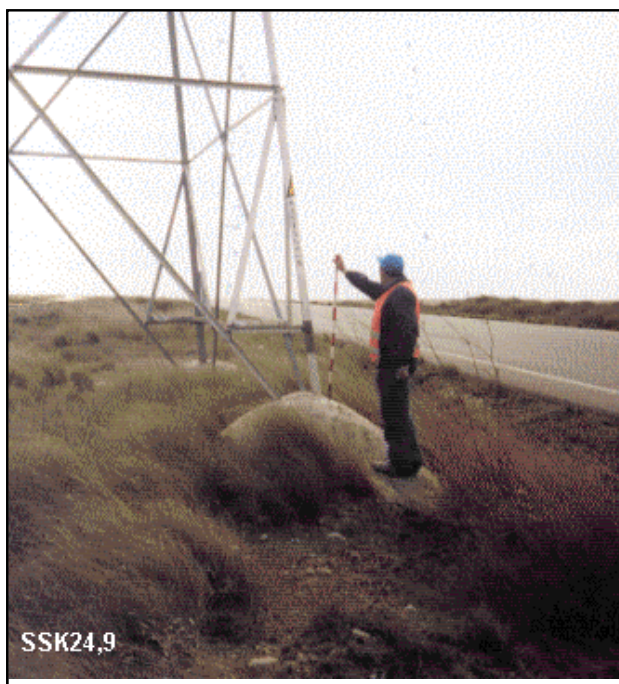
Clavo metálico semiesférico incrustado aproximadamente en el Km. 24,920 de la margen Este de la Carretera A-230 de Caspe a Sariñena, sobre la zapata NO de una columna del tendido eléctrico; a 3 metros del borde de la calzada, según cróquis.

Observaciones:

Informe del estado de la Señal en: [InfoRN.pdf](#)

Enlaces:

Anterior: 20221066 - SSK24,1
Posterior: 20221068 - SSK25,7
Agrupada con:



SSK24,9

