

Reseña de Señal de Nivelación

10-may-2025

Situación Geográfica:

Número: 13419001
Nombre: NAPA935
Línea o Ramal: 13419. Ramal a la señal NAPA934 en la línea férrea de Linares a Puente Genil
Municipio: Mengíbar
Provincia: Jaén
Hoja MTN50: 926
Señal: Principal **En posición:** Horizontal
Señalizada: 01 de junio de 1933
Nivelada: 19 de agosto de 2005

Enlaces:

Anterior: 10419027 - SS.Puente@
Posterior: 13419002 - NAPA934 (f@13419)
Agrupada con: 13419002 - NAPA934 (f@13419).

Datos Geodésicos:

Altitud ortométrica: 262,1398 m.
Geopotencial: 256,8672 u.g.p.
Gravedad en superficie: 979875,43 mgals. *Observada*
Cálculo: 01 de mayo de 2008

Coordenadas Geográficas ETRS89:

Longitud: - 3° 47' 08,7768"
Latitud: 37° 57' 00,8327"
Altitud elipsoidal: 312,130 m.
Precisión: ± (0,05m - 0,1 m.)

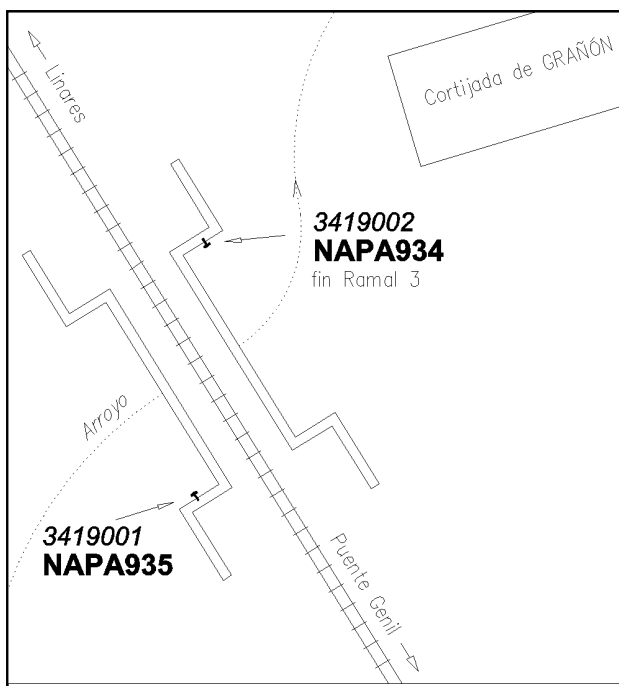
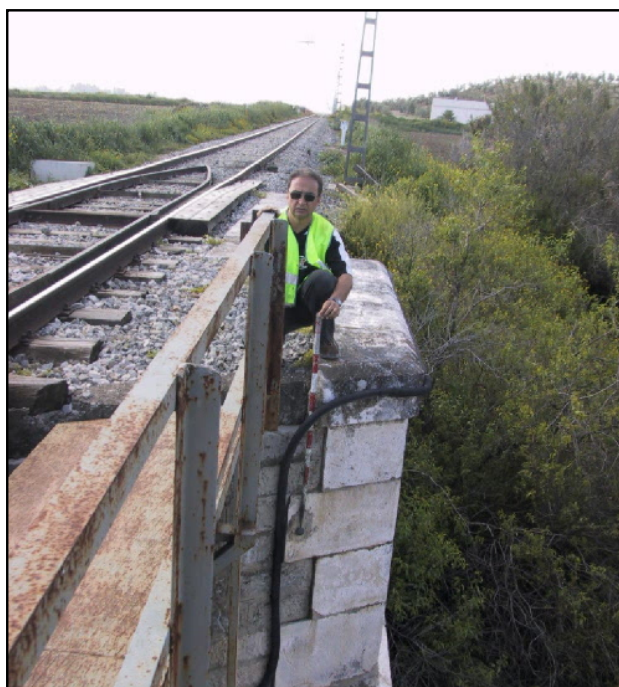
Reseña:

En la margen derecha de la línea férrea de Linares a Puente Genil, en el pk.144'6, en el paramento vertical de mampostería del estribo de salida del puente sobre un arroyo, a 0'80 metros por debajo de su coronación. Según croquis.

Observaciones:

Es la misma señal NAPA935, reseñada en el folio 22 de la antigua línea nº 25, Linares-Puente Genil, del año 1933.

Informe del estado de la Señal en: [InfoRN.pdf](#)



Reseña de Señal de Nivelación

10-may-2025

Situación Geográfica:

Número: 13419002
Nombre: NAPA934 (f@13419)
Línea o Ramal: 13419. Ramal a la señal NAPA934 en la línea férrea de Linares a Puente Genil
Municipio: Mengíbar
Provincia: Jaén
Hoja MTN50: 926
Señal: Principal **En posición:** Horizontal
Señalizada: 01 de junio de 1933
Nivelada: 19 de agosto de 2005

Enlaces:

Anterior: 13419001 - NAPA935
Posterior:
Agrupada con: 13419001 - NAPA935.

Datos Geodésicos:

Altitud ortométrica: 262,1288 m.
Geopotencial: 256,8564 u.g.p.
Gravedad en superficie: 979875,43 mgals. *Calculada*
Cálculo: 01 de mayo de 2008

Coordenadas Geográficas ETRS89:

Longitud: - 3° 47' 09"
Latitud: 37° 57' 01"
Altitud elipsoidal:
Precisión: ± (1 m - 10 m.)

Reseña:

En la margen izquierda de la línea férrea de Linares a Puente Genil, en el pk.144'6, en el paramento vertical de mampostería del estribo de entrada del puente sobre un arroyo, a 0'80 metros por debajo de su coronación. Según croquis.



Observaciones:

Es la misma señal NAPA934, reseñada en el folio 21 de la antigua línea nº 25, Linares-Puente Genil, del año 1933.
 - Fin del Ramal Nº 13419.

Informe del estado de la Señal en: [InfoRN.pdf](#)

