

Reseña de Señal de Nivelación

10-may-2025

Situación Geográfica:

Número: 11311001
Nombre: SSK 1
Línea o Ramal: 11311. Ramal a la Estación de FFCC de Pozuelo de Alarcón
Municipio: Pozuelo de Alarcón
Provincia: Madrid
Hoja MTN50: 559
Señal: Secundaria **En posición:** Vertical
Señalizada: 25 de agosto de 2003
Nivelada:

Enlaces:

Anterior: 10311028 - NGX590@
Posterior: 11311002 - SSK 2
Agrupada con:

Datos Geodésicos:

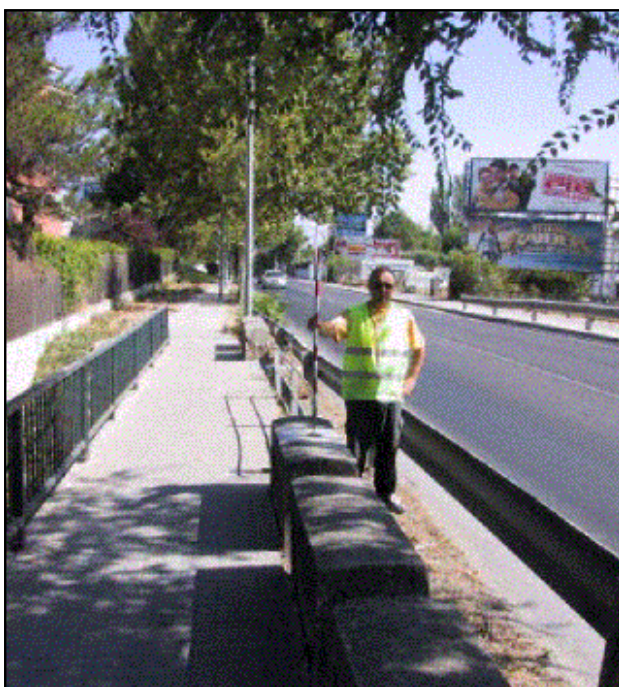
Altitud ortométrica: 682,2219 m.
Geopotencial: 668,5663 u.g.p.
Gravedad en superficie: 979954,69 mgals. *Observada*
Cálculo: 01 de mayo de 2008

Coordenadas Geográficas ETRS89:

Longitud: - 3° 48' 31,6851"
Latitud: 40° 26' 12,3793"
Altitud elipsoidal: 733,352 m.
Precisión: ± (0,05m - 0,1 m.)

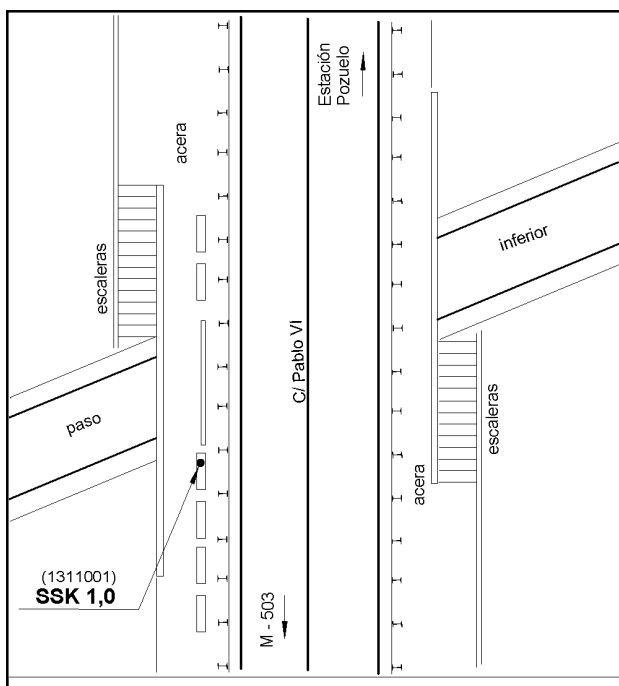
Reseña:

Clavo metálico semiesférico incrustado sobre bloque de hormigón quitamiedos de carretera antigua, hoy Calle Pablo VI, en su cruce con la avenida de Valdenigrales (inferior), posicionada según croquis gráfico.



Observaciones:

Informe del estado de la Señal en: [InfoRN.pdf](#)



Reseña de Señal de Nivelación

10-may-2025

Situación Geográfica:

Número: 11311002
Nombre: SSK 2
Línea o Ramal: 11311. Ramal a la Estación de FFCC de Pozuelo de Alarcón
Municipio: Pozuelo de Alarcón
Provincia: Madrid
Hoja MTN50: 559
Señal: Secundaria **En posición:** Vertical
Señalizada: 25 de agosto de 2003
Nivelada:

Enlaces:

Anterior: 11311001 - SSK 1
Posterior: 11311003 - NAPD 14
Agrupada con:

Datos Geodésicos:

Altitud ortométrica: 654,3292 m.
Geopotencial: 641,2348 u.g.p.
Gravedad en superficie: 979960,29 mgals. *Calculada*
Cálculo: 01 de mayo de 2008

Coordenadas Geográficas ETRS89:

Longitud: - 3° 48' 28"
Latitud: 40° 26' 40"
Altitud elipsoidal:
Precisión: ± (1 m - 10 m.)

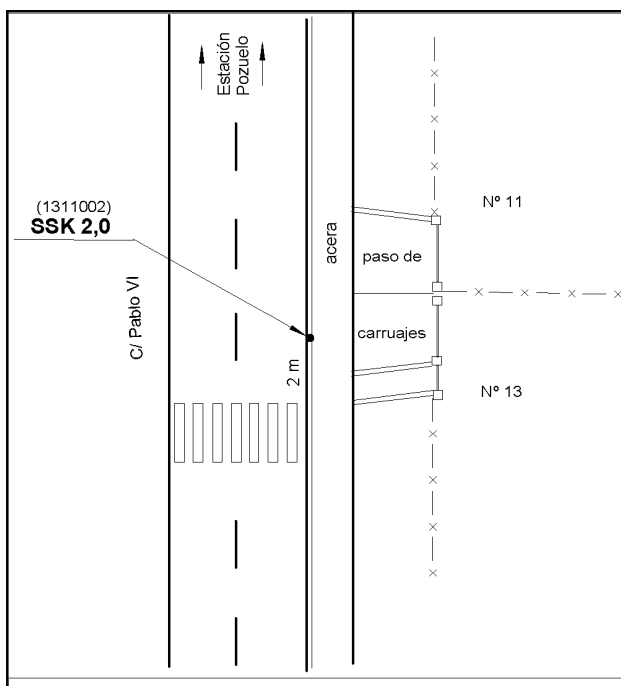
Reseña:

Clavo metálico semiesférico incrustado sobre el bordillo de la acera O de la Avenida San Juan XXIII, frente a la entrada del nº 13 de ella, acotada según croquis.



Observaciones:

Informe del estado de la Señal en: [InfoRN.pdf](#)



Reseña de Señal de Nivelación

10-may-2025

Situación Geográfica:

Número: 11311003
Nombre: NAPD 14
Línea o Ramal: 11311. Ramal a la Estación de FFCC de Pozuelo de Alarcón
Municipio: Pozuelo de Alarcón
Provincia: Madrid
Hoja MTN50: 559
Señal: Principal **En posición:** Horizontal
Señalizada: 01 de mayo de 1983
Nivelada:

Datos Geodésicos:

Altitud ortométrica: 650,6800 m.
Geopotencial: 637,6587 u.g.p.
Gravedad en superficie: 979960,65 mgals. *Observada*
Cálculo: 01 de mayo de 2008

Coordenadas Geográficas ETRS89:

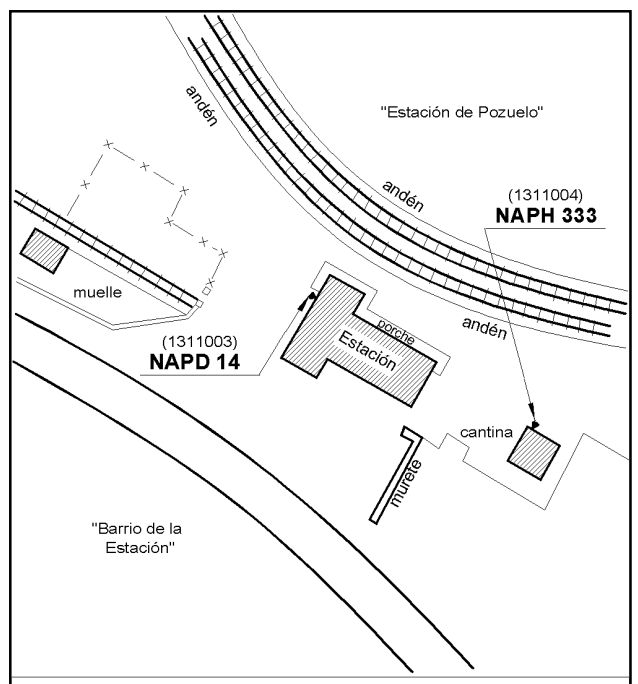
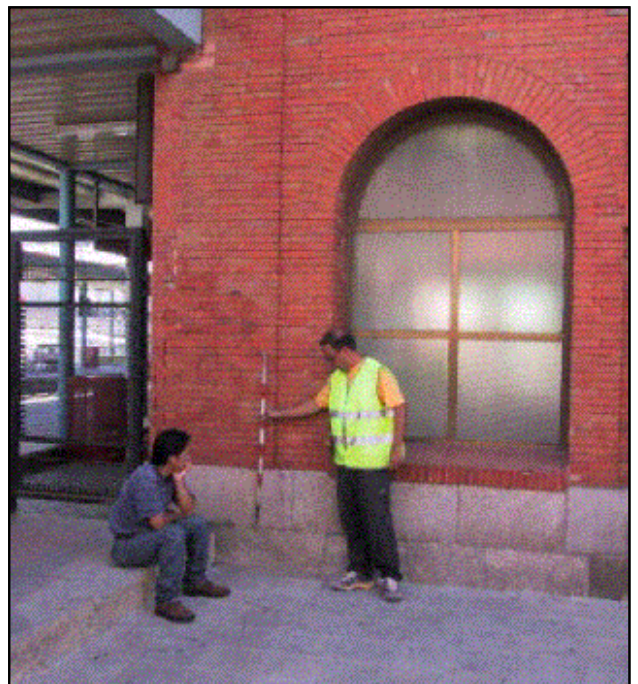
Longitud: - 3° 48' 01,3215"
Latitud: 40° 26' 50,6646"
Altitud elipsoidal:
Precisión: ± (0,05m - 0,1 m.)

Reseña:

Clavo metálico semiesférico incrustado en junta de sillares de granito del zócalo de la fachada NO del edificio principal de la Estación de Ferrocarril de Pozuelo de Alarcón.

Enlaces:

Anterior: 11311002 - SSK 2
Posterior: 11311004 - NAPH 333 (f@11311)
Agrupada con: 11311004 - NAPH 333 (f@11311).



Observaciones:

Reseña de Señal de Nivelación

10-may-2025

Situación Geográfica:

Número: 11311004
Nombre: NAPH 333 (f@11311)
Línea o Ramal: 11311. Ramal a la Estación de FFCC de Pozuelo de Alarcón
Municipio: Pozuelo de Alarcón
Provincia: Madrid
Hoja MTN50: 559
Señal: Principal **En posición:** Horizontal
Señalizada: 01 de mayo de 1983
Nivelada:

Enlaces:

Anterior: 11311003 - NAPD 14
Posterior:
Agrupada con: 11311003 - NAPD 14.

Datos Geodésicos:

Altitud ortométrica: 650,8445 m.
Geopotencial: 637,82 u.g.p.
Gravedad en superficie: 979960,62 mgals. *Calculada*
Cálculo: 01 de mayo de 2008

Coordenadas Geográficas ETRS89:

Longitud: - 3° 47' 60"
Latitud: 40° 26' 50"
Altitud elipsoidal:
Precisión: ± (1 m - 10 m.)

Reseña:

Clavo metálico semiesférico incrustado en la fachada E que da a las vías, del edificio de la cantina de la Estación de FFCC de Pozuelo de Alarcón junto a la esquina N, según croquis.

Observaciones:

- Fin Ramal Nº 11311

Informe del estado de la Señal en: [InfoRN.pdf](#)

