

Reseña de Señal de Nivelación

10-may-2025

Situación Geográfica:

Número: 11234011
Nombre: SSK16,850
Línea o Ramal: 11234. Ramal por el Puerto de Bilbao

Municipio: Santurtzi
Provincia: Bizkaia
Hoja MTN50: 37
Señal: Secundaria **En posición:** Vertical
Señalizada: 14 de diciembre de 2008
Nivelada: 15 de diciembre de 2008

Datos Geodésicos:

Altitud ortométrica: 17,3489 m.
Geopotencial: 17,01 u.g.p.
Gravedad en superficie: 980467,44 mgals. *Observada*
Cálculo:

Coordenadas Geográficas ETRS89:

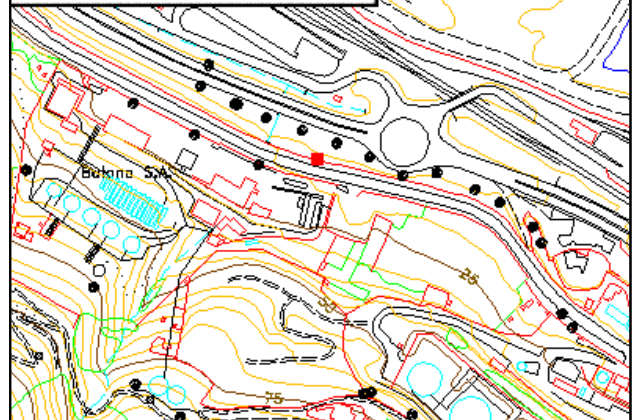
Longitud: - 3° 03' 30"
Latitud: 43° 20' 32"
Altitud elipsoidal:
Precisión: ± (1 m - 10 m.)

Reseña:

Sobre pavimento de acera-paseo de la N-639, a la altura del Pk 16+850, próximo a fuente.

Enlaces:

Anterior: 11234010 - Escaleras
Posterior: 11234012 - SSK18,000
Agrupada con:



Observaciones: