

Reseña de Señal de Nivelación

8-mar-2025

Situación Geográfica:

Número: 10844001
Nombre: Apl-04
Línea o Ramal: 10844. Deltebre Norte (km 13,650 - TV-3454) a L'Ampolla (km. 1097.925, N-340) Tramo 1 antigua Línea 844.
Municipio: Deltebre
Provincia: Tarragona
Hoja MTN50: 522
Señal: Auxiliar **En posición:** Vertical
Señalizada:
Nivelada: 24 de agosto de 2021

Datos Geodésicos:

Altitud ortométrica: 1,8937 m.
Geopotencial: 1,8563 u.g.p.
Gravedad en superficie: 980235,932 mgals. *Observada*
Cálculo:

Coordenadas Geográficas ETRS89:

Longitud: 0° 44' 21,2253"
Latitud: 40° 43' 46,6562"
Altitud elipsoidal: 51,265 m.
Precisión: ± 0,05 m.

Reseña:

Clavo de acero tipo "spit" de la señalización de Acuamed de 2012 incrustado sobre la cara superior de la esquina NE de una arqueta en la margen Este de la carretera TV-3451, en el km. 1,600; en el cruce con el camino de Benets, según croquis.

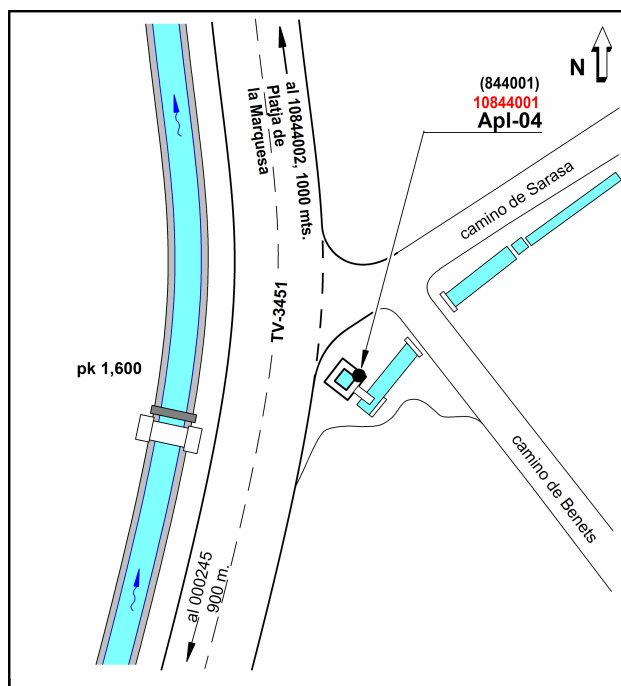
Observaciones:

- Dista aproximadamente 900 m. de la señal anterior (000245).
- Es la señal 844001 de la línea antigua 844, de 2020.

Informe del estado de la Señal en: [InfoRN.pdf](#)

Enlaces:

Anterior: 245 - Apl-03b SP IGN
Posterior: 10844002 - Apl-05
Agrupada con:



Reseña de Señal de Nivelación

8-mar-2025

Situación Geográfica:

Número: 10844002
Nombre: Apl-05
Línea o Ramal: 10844. Deltebre Norte (km 13,650 - TV-3454) a L'Ampolla (km. 1097.925, N-340) Tramo 1 antigua Línea 844.
Municipio: Deltebre
Provincia: Tarragona
Hoja MTN50: 522
Señal: Auxiliar **En posición:** Vertical
Señalizada:
Nivelada: 24 de agosto de 2021

Enlaces:

Anterior: 10844001 - Apl-04
Posterior: 10844003 - Apl-06 SP IGN@@
Agrupada con:

Datos Geodésicos:

Altitud ortométrica: 1,9033 m.
Geopotencial: 1,8657 u.g.p.
Gravedad en superficie: 980236,054 mgals. *Observada*
Cálculo:

Coordenadas Geográficas ETRS89:

Longitud: 0° 44' 16,8460"
Latitud: 40° 44' 18,9321"
Altitud elipsoidal: 51,018 m.
Precisión: ± 0,05 m.

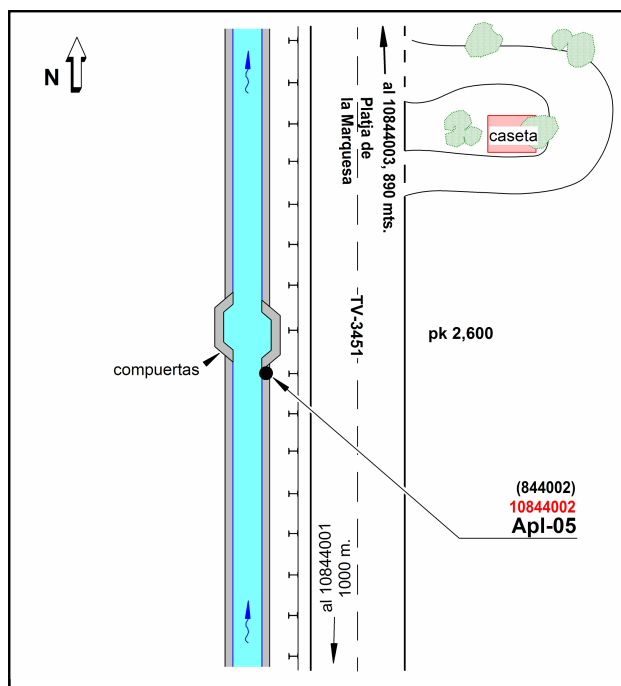
Reseña:

Clavo de acero tipo "spit" de la señalización de Acuamed de 2012 incrustado sobre el borde Este de la acequia paralela a la TV-3451, en el pk 2,600; 30 metros antes de una casa de labor con cuatro arboles y junto a la esquina sur de una toma de la acequia, según croquis.

Observaciones:

- Dista aproximadamente 1000 m. de la señal anterior (10844001).
- Es la señal 844002 de la línea antigua 844, de 2020.

Informe del estado de la Señal en: [InfoRN.pdf](#)



Reseña de Señal de Nivelación

8-mar-2025

Situación Geográfica:

Número: 10844003
Nombre: Apl-06 SP IGN@®
Línea o Ramal: 10844. Deltebre Norte (km 13,650 - TV-3454) a L'Ampolla (km. 1097.925, N-340) Tramo 1 antigua Línea 844.
Municipio: Deltebre
Provincia: Tarragona
Hoja MTN50: 522
Señal: Principal **En posición:** Vertical
Señalizada: 22 de octubre de 2020
Nivelada: 20 de octubre de 2021

Datos Geodésicos:

Altitud ortométrica: 1,5786 m.
Geopotencial: 1,5474 u.g.p.
Gravedad en superficie: 980235,842 mgals. *Observada*
Cálculo:

Coordenadas Geográficas ETRS89:

Longitud: 0° 44' 33,6528"
Latitud: 40° 44' 38,5098"
Altitud elipsoidal: 50,856 m.
Precisión: ± 0,05 m.

Reseña:

Clavo metálico cuya cabeza tiene grabada la inscripción NG AC incrustado en el borde sur de la acequia de Salines, paralela a la carretera TV-3451, aproximadamente en el pk. 3,500 en la esquina Este de una compuerta junto a la entrada a una casa de campo, según croquis.

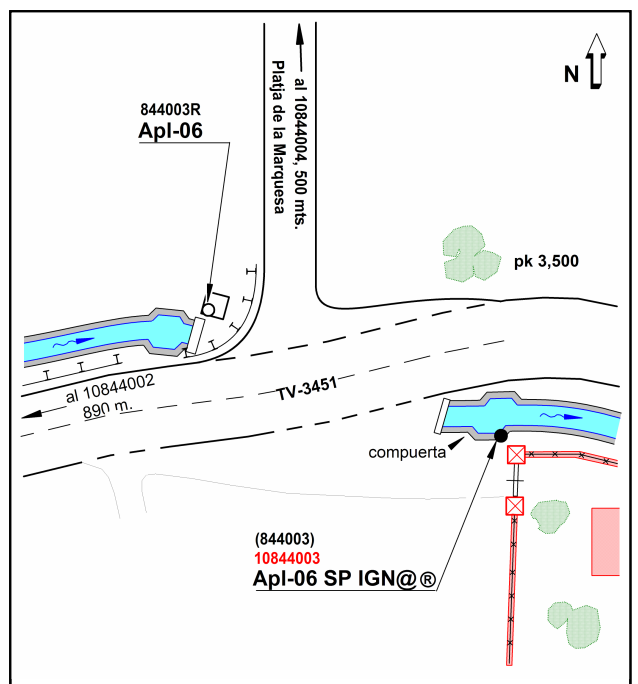
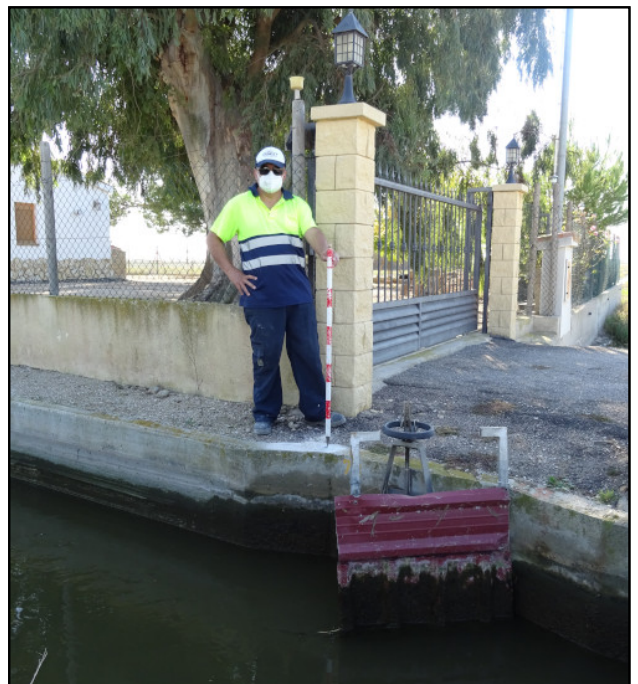
Observaciones:

- Dista aproximadamente 890 m. de la señal anterior (10844002).
- Es la señal 844003 de la línea antigua 844, de 2020.
- El clavo de Acuamed 844003R (tipo spit) esta sobre un dado de hormigón junto a la Acequia de Salines en el desvío del camino asfaltado a la Playa de la Marquesa.

Informe del estado de la Señal en: [InfoRN.pdf](#)

Enlaces:

Anterior: 10844002 - Apl-05
Posterior: 10844004 - Apl-06b IGN
Agrupada con:



Reseña de Señal de Nivelación

8-mar-2025

Situación Geográfica:

Número: 10844004
Nombre: Apl-06b IGN
Línea o Ramal: 10844. Deltebre Norte (km 13,650 - TV-3454) a L'Ampolla (km. 1097.925, N-340) Tramo 1 antigua Línea 844.
Municipio: Deltebre
Provincia: Tarragona
Hoja MTN50: 522
Señal: Auxiliar **En posición:** Vertical
Señalizada: 22 de octubre de 2020
Nivelada: 11 de agosto de 2021

Enlaces:

Anterior: 10844003 - Apl-06 SP IGN@@
Posterior: 10844005 - Apl-07
Agrupada con:

Datos Geodésicos:

Altitud ortométrica: 2,2112 m.
Geopotencial: 2,1675 u.g.p.
Gravedad en superficie: 980235,172 mgals. *Observada*
Cálculo:

Coordenadas Geográficas ETRS89:

Longitud: 0° 44' 34,3093"
Latitud: 40° 44' 53,6694"
Altitud elipsoidal: 51,742 m.
Precisión: ± 0,05 m.

Reseña:

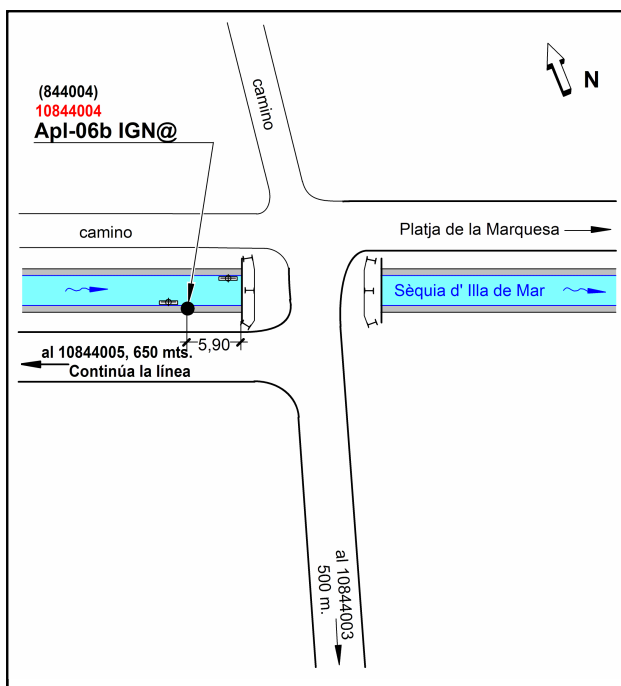
Clavo de latón con cabeza de 35 mm. incrustado en el borde sur de la Acequia d'Illa de Mar, al sur y a la izquierda del desvío a la Playa de la Marquesa, según las referencias del croquis.



Observaciones:

- Dista aproximadamente 500 m. de la señal anterior (10844003).
- Es la señal 844004 de la línea antigua 844, de 2020.

Informe del estado de la Señal en: [InfoRN.pdf](#)



Reseña de Señal de Nivelación

8-mar-2025

Situación Geográfica:

Número: 10844005
Nombre: Apl-07
Línea o Ramal: 10844. Deltebre Norte (km 13,650 - TV-3454) a L'Ampolla (km. 1097.925, N-340) Tramo 1 antigua Línea 844.
Municipio: Deltebre
Provincia: Tarragona
Hoja MTN50: 522
Señal: Auxiliar **En posición:** Vertical
Señalizada:
Nivelada: 11 de agosto de 2021

Datos Geodésicos:

Altitud ortométrica: 2,5132 m.
Geopotencial: 2,4636 u.g.p.
Gravedad en superficie: 980234,585 mgals. *Observada*
Cálculo:

Coordenadas Geográficas ETRS89:

Longitud: 0° 44' 08,3954"
Latitud: 40° 44' 53,0640"
Altitud elipsoidal: 51,791 m.
Precisión: ± 0,05 m.

Reseña:

Clavo de acero tipo "spit" de la señalización de Acuamed de 2012 incrustado sobre la cara superior del muro perimetral de la casilla de elevación Florensa, según croquis.

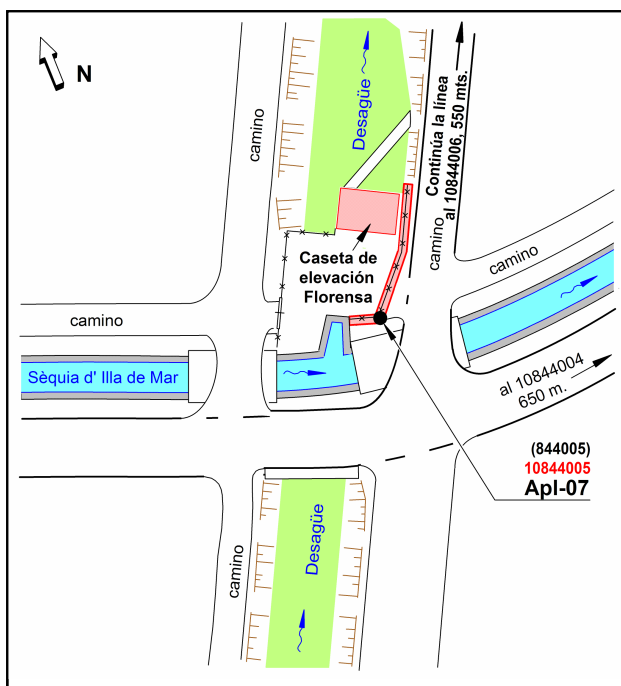
Observaciones:

- Dista aproximadamente 650 m. de la señal anterior (10844004).
- Es la señal 844005 de la línea antigua 844, de 2020.

Informe del estado de la Señal en: [InfoRN.pdf](#)

Enlaces:

Anterior: 10844004 - Apl-06b IGN
Posterior: 10844006 - Apl-07b IGN
Agrupada con:



Reseña de Señal de Nivelación

8-mar-2025

Situación Geográfica:

Número: 10844006
Nombre: Apl-07b IGN
Línea o Ramal: 10844. Deltebre Norte (km 13,650 - TV-3454) a L'Ampolla (km. 1097.925, N-340) Tramo 1 antigua Línea 844.
Municipio: Deltebre
Provincia: Tarragona
Hoja MTN50: 522
Señal: Secundaria **En posición:** Vertical
Señalizada: 22 de octubre de 2020
Nivelada: 12 de agosto de 2021

Datos Geodésicos:

Altitud ortométrica: 0,7187 m.
Geopotencial: 0,7045 u.g.p.
Gravedad en superficie: 980234,533 mgals. *Observada*
Cálculo:

Coordenadas Geográficas ETRS89:

Longitud: 0° 44' 10,4223"
Latitud: 40° 45' 10,4650"
Altitud elipsoidal: 49,578 m.
Precisión: ± 0,05 m.

Reseña:

Clavo metálico con cabeza de forma semiesférica incrustado sobre la huella del primer escalón de bajada a una acequia, en el camino hacia Illa de Mar en la margen Este del desagüe Riet de Ximero que viene de la casilla de Florensa, según las referencias indicadas en el croquis.

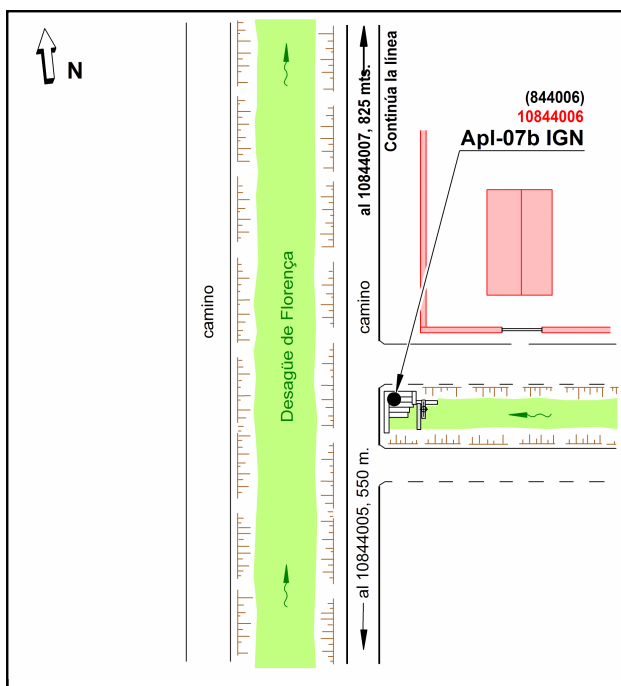
Observaciones:

- Dista aprox. 550 m. de la señal anterior (10844005).
- Es la señal 844006 de la línea antigua 844, de 2020.

Informe del estado de la Señal en: [InfoRN.pdf](#)

Enlaces:

Anterior: 10844005 - Apl-07
Posterior: 10844007 - Apl-08 IGN
Agrupada con:



Reseña de Señal de Nivelación

8-mar-2025

Situación Geográfica:

Número: 10844007
Nombre: Apl-08 IGN
Línea o Ramal: 10844. Deltebre Norte (km 13,650 - TV-3454) a L'Ampolla (km. 1097.925, N-340) Tramo 1 antigua Línea 844.
Municipio: Deltebre
Provincia: Tarragona
Hoja MTN50: 522
Señal: Auxiliar **En posición:** Vertical
Señalizada: 22 de octubre de 2020
Nivelada: 12 de agosto de 2021

Enlaces:

Anterior: 10844006 - Apl-07b IGN
Posterior: 257 - Apl-09 SP IGN
Agrupada con:

Datos Geodésicos:

Altitud ortométrica: 0,7525 m.
Geopotencial: 0,7376 u.g.p.
Gravedad en superficie: 980234,021 mgals. *Observada*
Cálculo:

Coordenadas Geográficas ETRS89:

Longitud: 0° 44' 13,1318"
Latitud: 40° 45' 37,1520"
Altitud elipsoidal: 50,033 m.
Precisión: ± 0,05 m.

Reseña:

Clavo de latón con cabeza de 35 mm. incrustado en el camino hacia Illa de Mar, sobre una antigua compuerta de acequia frente a la casa de la Viscarra, según croquis.

Observaciones:

Dista aprox. 825 m. de la señal anterior (10844006).
 - Es la señal 844007 de la línea antigua 844, de 2020.

Informe del estado de la Señal en: [InfoRN.pdf](#)

