

Reseña de Señal de Nivelación

10-may-2025

Situación Geográfica:

Número: 10636108
Nombre: NGT 241
Línea o Ramal: 10636. San Pedro de Alcántara - Tarifa (Tramo 1 antigua 0636)
Municipio: Tarifa
Provincia: Cádiz
Hoja MTN50: 1077
Señal: Principal **En posición:** Vertical
Señalizada: 01 de octubre de 1982
Nivelada: 08 de octubre de 2014

Enlaces:

Anterior: 10636107 - NGT 242
Posterior: 10636109 - SSK 87,4
Agrupada con: 10636107 - NGT 242.

Datos Geodésicos:

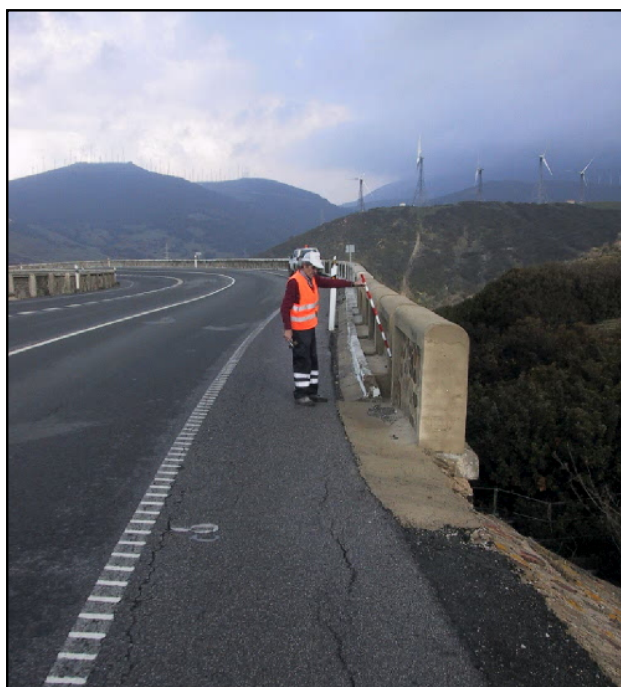
Altitud ortométrica: 172,6047 m.
Geopotencial: 169,1034 u.g.p.
Gravedad en superficie: 979707,23 mgals. *Calculada*
Cálculo: 01 de mayo de 2008

Coordenadas Geográficas ETRS89:

Longitud: - 5° 33' 57"
Latitud: 36° 02' 24"
Altitud elipsoidal:
Precisión: ± (1 m - 10 m.)

Reseña:

Clavo metálico semiesférico incrustado aproximadamente en el Km. 88,430 de la margen N de la Carretera N-340, sobre el muro de acompañamiento del viaducto de Tarifa, en su extremo E entre el primer y segundo quitamiedos..



Observaciones:

Coincide exactamente con la señal del mismo nombre, de la Línea antigua nº 501 de Algeciras a Cádiz, folio nº 222.

Informe del estado de la Señal en: [InfoRN.pdf](#)

