

## Reseña de Señal de Nivelación

10-may-2025

### Situación Geográfica:

**Número:** 10636035  
**Nombre:** NGZ398  
**Línea o Ramal:** 10636. San Pedro de Alcántara - Tarifa (Tramo 1 antigua 0636)  
**Municipio:** Manilva  
**Provincia:** Málaga  
**Hoja MTN50:** 1071  
**Señal:** Principal **En posición:** Vertical  
**Señalizada:** 02 de marzo de 2006  
**Nivelada:** 13 de mayo de 2008

### Enlaces:

**Anterior:** 10636034 - SSK144,2  
**Posterior:** 10636036 - NGZ399  
**Agrupada con:** 10636036 - NGZ399.

### Datos Geodésicos:

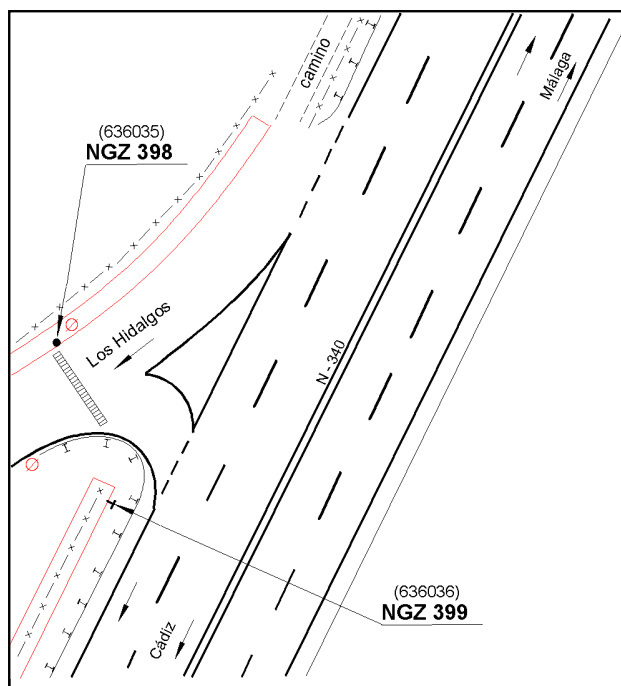
**Altitud ortométrica:** 14,7830 m.  
**Geopotencial:** 14,4851 u.g.p.  
**Gravedad en superficie:** 979848,92 mgals. *Observada*  
**Cálculo:** 01 de mayo de 2008

### Coordenadas Geográficas ETRS89:

**Longitud:** - 5° 14' 03,2275"  
**Latitud:** 36° 21' 14,0000"  
**Altitud elipsoidal:** 59,859 m.  
**Precisión:** ± (0,05m - 0,1 m.)

### Reseña:

Clavo metálico semiesférico incrustado aproximadamente en el Km. 143,080 de la margen de la Carretera N-340 .sobre el bordillo O de la carretera de acceso a la Urb. LosHidalgos, junto a una farola.



### Observaciones: