

Reseña de Señal de Nivelación

10-may-2025

Situación Geográfica:

Número: 10538046
Nombre: SSK21'4
Línea o Ramal: 10538. Sonseca - Molinillo (Tramo 1 antigua 538)

Municipio: Las Ventas con Peña Aguilera
Provincia: Toledo
Hoja MTN50: 684
Señal: Secundaria **En posición:** Vertical
Señalizada: 22 de abril de 2005
Nivelada: 19 de diciembre de 2006

Datos Geodésicos:

Altitud ortométrica: 902,2819 m.
Geopotencial: 884,1841 u.g.p.
Gravedad en superficie: 979903,91 mgals. *Observada*
Cálculo: 01 de mayo de 2008

Coordenadas Geográficas ETRS89:

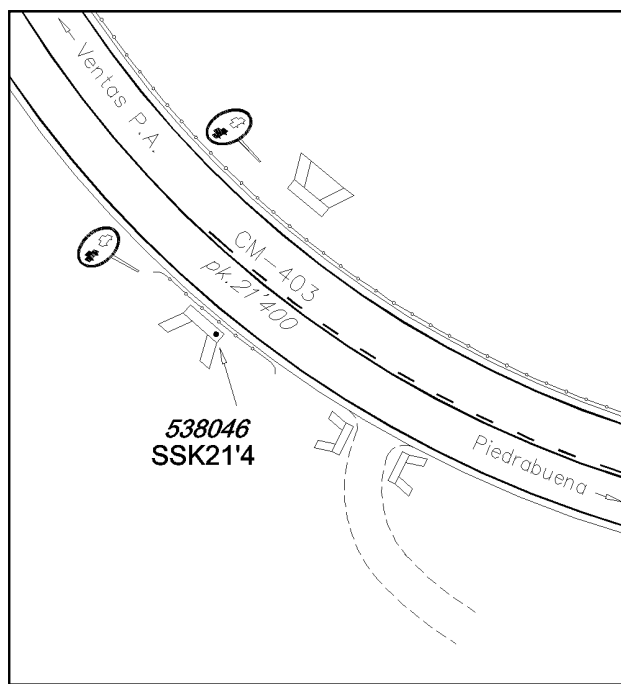
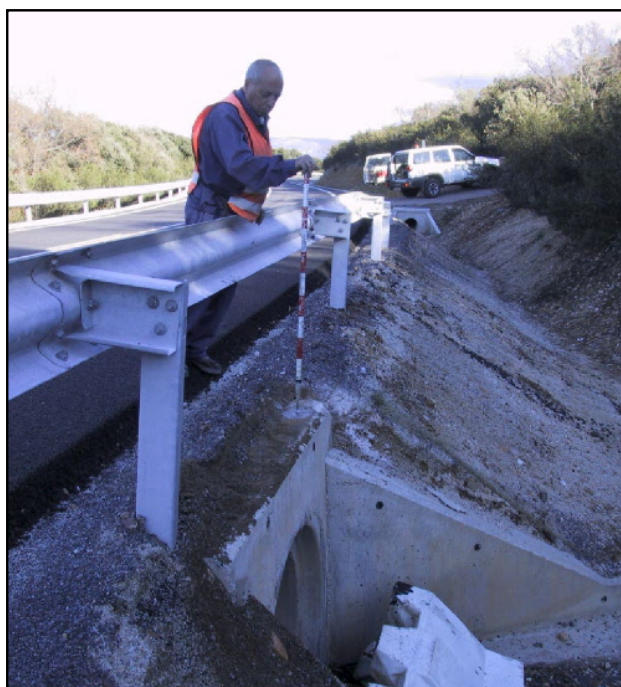
Longitud: - 4° 13' 40,1290"
Latitud: 39° 31' 58,6522"
Altitud elipsoidal: 956,251 m.
Precisión: ± 0,05 m.

Reseña:

En la margen derecha sentido Piedrabuena, de la carretera CM-403, en el pk.21'400, sobre el extremo sureste de la imposta de una alcantarilla, según croquis.

Enlaces:

Anterior: 10538045 - SSK20'4
Posterior: 10538047 - SSK22'4
Agrupada con:



Observaciones: