

Reseña de Señal de Nivelación

13-feb-2021

Situación Geográfica:

Número: 10525041
Nombre: SSK83.100
Línea o Ramal: 10525. Llanos de Antequera - Lucena (Tramo 1 antigua 525)
Municipio: Lucena
Provincia: Córdoba
Hoja MTN50: 1007
Señal: Secundaria **En posición:** Vertical
Señalizada: 14 de marzo de 2005
Nivelada:

Enlaces:

Anterior: 10525040 - SSK 83,9
Posterior: 10525042 - NGY476
Agrupada con:

Datos Geodésicos:

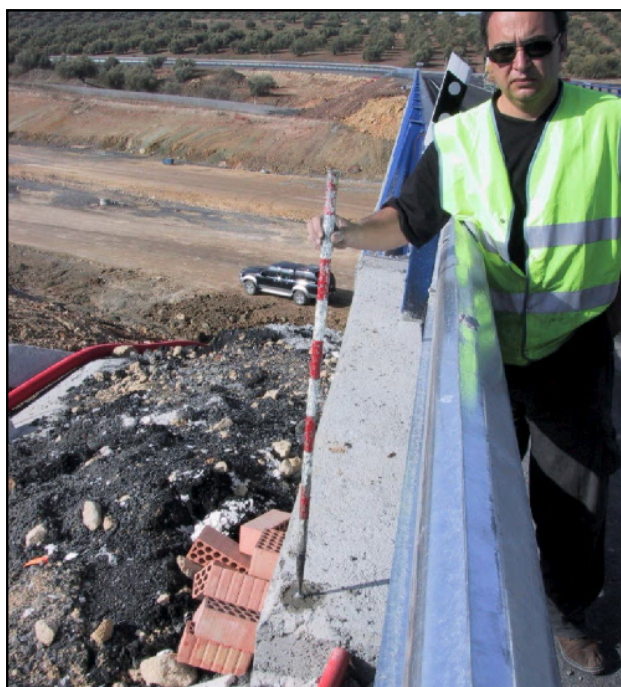
Altitud ortométrica: 426,4294 m.
Geopotencial: 417,7973 u.g.p.
Gravedad en superficie: 979739,3 mgals. *Observada*
Cálculo: 01 de mayo de 2008

Coordenadas Geográficas ETRS89:

Longitud: - 4° 28' 33,7213"
Latitud: 37° 19' 38,0370"
Altitud elipsoidal: 473,429 m.
Precisión: ± 0,05 m.

Reseña:

Clavo metálico semiesférico incrustado aproximadamente en el Km. 83.100 de la margen S de la Carretera N-331. Dista unos 1.000 m. de la señal anterior. Incrustada en estribo puente.



Observaciones:

