

## Reseña de Señal de Nivelación

10-may-2025

### Situación Geográfica:

**Número:** 10414043  
**Nombre:** SSK171,4  
**Línea o Ramal:** 10414. Puerto-Lápice - Manzanares (Tramo 1 antigua 414)  
**Municipio:** Manzanares  
**Provincia:** Ciudad Real  
**Hoja MTN50:** 761  
**Señal:** Secundaria **En posición:** Vertical  
**Señalizada:** 01 de marzo de 2004  
**Nivelada:** 26 de octubre de 2005

### Enlaces:

**Anterior:** 10414042 - SSK170,4  
**Posterior:** 10414044 - SSCruce  
**Agrupada con:**

### Datos Geodésicos:

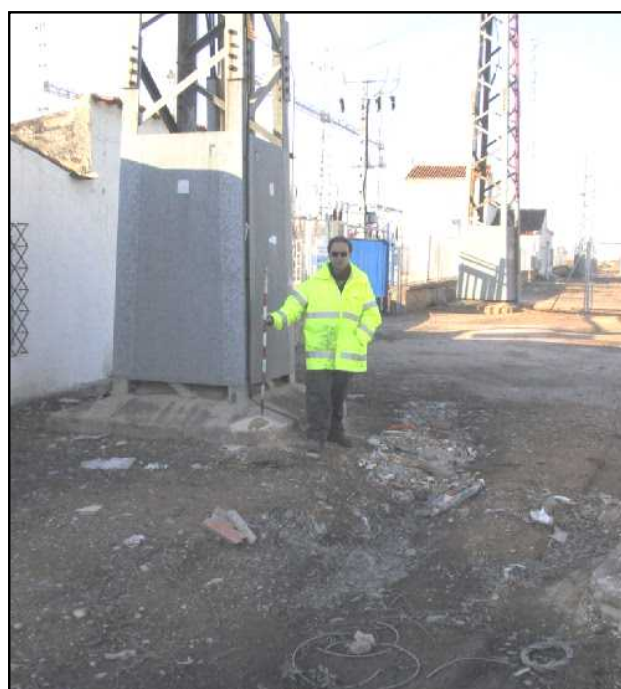
**Altitud ortométrica:** 656,2547 m.  
**Geopotencial:** 643,0847 u.g.p.  
**Gravedad en superficie:** 979903,79 mgals. *Observada*  
**Cálculo:** 01 de mayo de 2008

### Coordenadas Geográficas ETRS89:

**Longitud:** - 3° 22' 26,5768"  
**Latitud:** 39° 01' 12,8251"  
**Altitud elipsoidal:** 709,112 m.  
**Precisión:** ± 0,05 m.

### Reseña:

En la margen derecha de la vía de servicio sentido a Valdepeñas de la autovía A-4, nada más rebasar la entrada al recinto de una subestación eléctrica y poco antes de la explanada del hostel restaurante Saga, sobre la esquina sur y este de la zapata de una torre eléctrica, según croquis.



### Observaciones:

Informe del estado de la Señal en: [InfoRN.pdf](#)

