

Reseña de Señal de Nivelación

10-may-2025

Situación Geográfica:

Número: 10413061
Nombre: SSK226,7
Línea o Ramal: 10413. Zamora - Castrogonzalo (Tramo 1 antigua 413)
Municipio: Villaveza del Agua
Provincia: Zamora
Hoja MTN50: 308
Señal: Secundaria **En posición:** Vertical
Señalizada: 09 de julio de 2004
Nivelada: 13 de junio de 2005

Enlaces:

Anterior: 10413060 - SSK227,3
Posterior: 10413062 - SSK225,7
Agrupada con:

Datos Geodésicos:

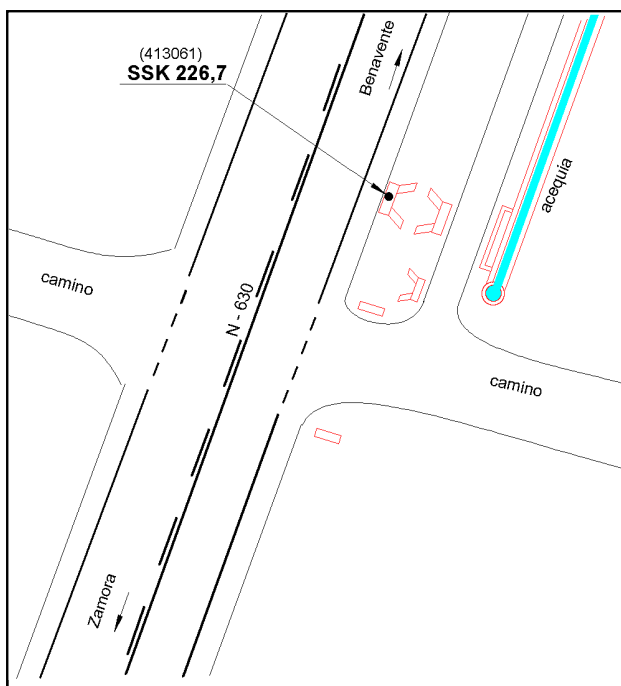
Altitud ortométrica: 696,7541 m.
Geopotencial: 682,95 u.g.p.
Gravedad en superficie: 980158,49 mgals. *Observada*
Cálculo: 01 de mayo de 2008

Coordenadas Geográficas ETRS89:

Longitud: - 5° 40' 32,4445"
Latitud: 41° 55' 27,9942"
Altitud elipsoidal: 752,327 m.
Precisión: ± 0,05 m.

Reseña:

Clavo metálico semiesférico incrustado aproximadamente en el Km. 226,701 de la margen E de la Carretera Nacional N - 630, sobre el centro de la imposta de na alcantarilla.



Observaciones: