

## Reseña de Señal de Nivelación

10-may-2025

### Situación Geográfica:

**Número:** 10413049  
**Nombre:** SSK236,0  
**Línea o Ramal:** 10413. Zamora - Castrogonzalo (Tramo 1 antigua 413)  
**Municipio:** Santovenia  
**Provincia:** Zamora  
**Hoja MTN50:** 308  
**Señal:** Secundaria      **En posición:** Vertical  
**Señalizada:** 08 de julio de 2004  
**Nivelada:** 13 de junio de 2005

### Enlaces:

**Anterior:** 10413048 - SSK236,8  
**Posterior:** 10413050 - SSK235,3  
**Agrupada con:**

### Datos Geodésicos:

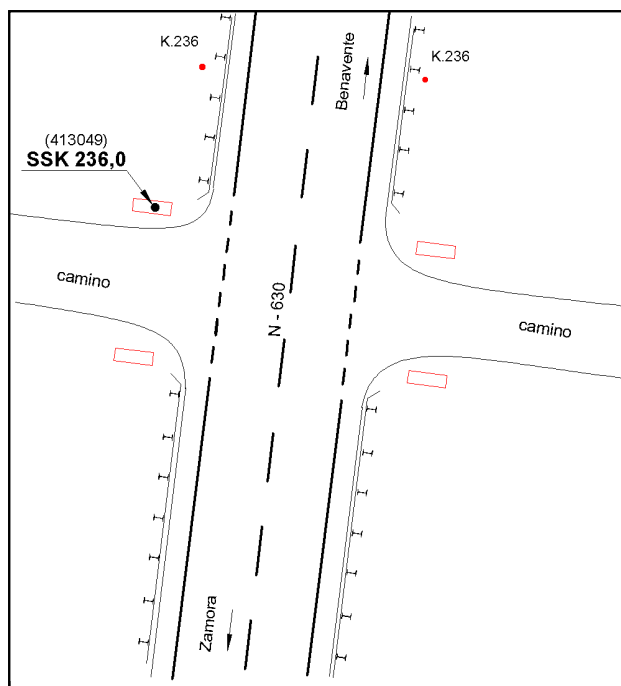
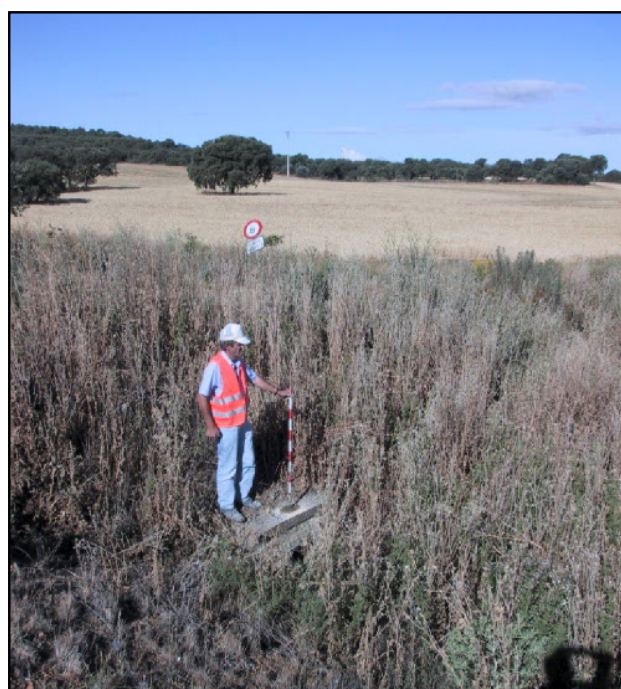
**Altitud ortométrica:** 733,2551 m.  
**Geopotencial:** 718,7171 u.g.p.  
**Gravedad en superficie:** 980142,22 mgals.      *Observada*  
**Cálculo:** 01 de mayo de 2008

### Coordenadas Geográficas ETRS89:

**Longitud:** - 5° 43' 25,1550"  
**Latitud:** 41° 50' 59,4514"  
**Altitud elipsoidal:** 788,866 m.  
**Precisión:** ± 0,05 m.

### Reseña:

Clavo metálico semiesférico incrustado aproximadamente en el Km. 236,020 de la margen O de la Carretera Nacional N - 630, sobre el centro de la imposta N del paso de cuneta de un camino.



### Observaciones: