

Reseña de Señal de Nivelación

10-may-2025

Situación Geográfica:

Número: 10411047
Nombre: NGX960
Línea o Ramal: 10411. Benavente - SSK 52,0 (Rionegro del Puente) (Tramo 1 antigua 411)
Municipio: Vega de Tera
Provincia: Zamora
Hoja MTN50: 307
Señal: Principal **En posición:** Vertical
Señalizada: 22 de junio de 2004
Nivelada: 04 de octubre de 2005

Datos Geodésicos:

Altitud ortométrica: 750,9941 m.
Geopotencial: 736,1134 u.g.p.
Gravedad en superficie: 980153,53 mgals. *Observada*
Cálculo: 01 de mayo de 2008

Coordenadas Geográficas ETRS89:

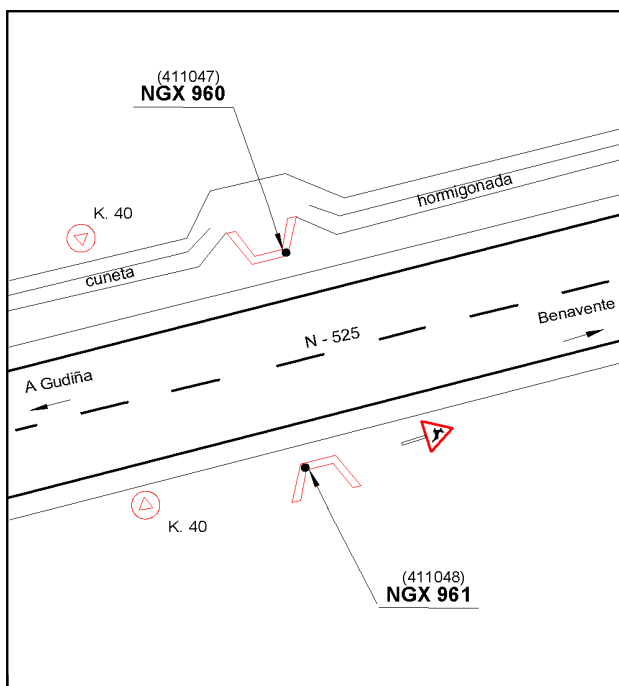
Longitud: - 6° 07' 18,8095"
Latitud: 41° 59' 53,0186"
Altitud elipsoidal: 807,564 m.
Precisión: ± 0,05 m.

Reseña:

Clavo metálico semiesférico incrustado aproximadamente en el Km. 40,000 de la margen N de la Carretera N - 525, sobre el extremo E de la imposta de una alcantarilla.

Enlaces:

Anterior: 10411046 - SSK39,5
Posterior: 10411048 - NGX961
Agrupada con: 10411048 - NGX961.



Observaciones: