

Reseña de Señal de Nivelación

10-may-2025

Situación Geográfica:

Número: 10411042
Nombre: NGX959
Línea o Ramal: 10411. Benavente - SSK 52,0 (Rionegro del Puente) (Tramo 1 antigua 411)
Municipio: Vega de Tera
Provincia: Zamora
Hoja MTN50: 307
Señal: Principal **En posición:** Vertical
Señalizada: 22 de junio de 2004
Nivelada: 04 de octubre de 2005

Enlaces:

Anterior: 10411041 - NGX958
Posterior: 10411043 - SSK36,35
Agrupada con: 10411041 - NGX958.

Datos Geodésicos:

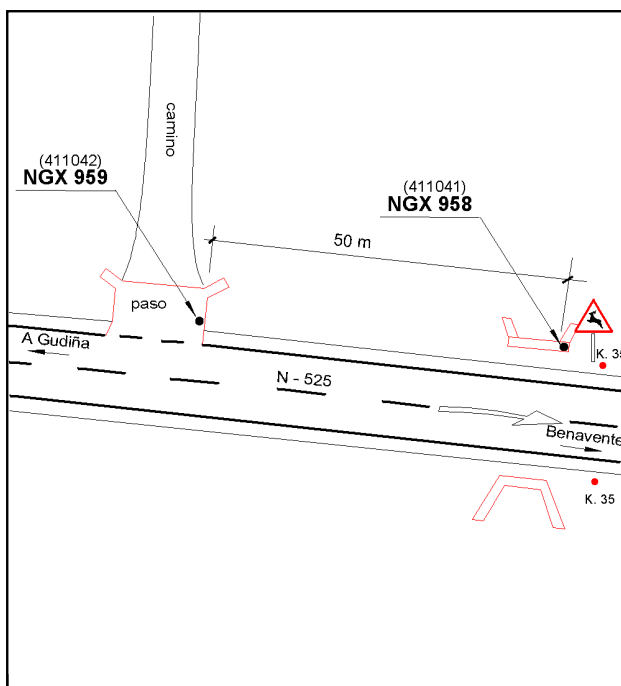
Altitud ortométrica: 745,0723 m.
Geopotencial: 730,3085 u.g.p.
Gravedad en superficie: 980153,12 mgals. *Observada*
Cálculo: 01 de mayo de 2008

Coordenadas Geográficas ETRS89:

Longitud: - 6° 03' 55,2745"
Latitud: 41° 59' 34,4920"
Altitud elipsoidal: 801,513 m.
Precisión: ± 0,05 m.

Reseña:

Clavo metálico semiesférico incrustado aproximadamente en el Km. 35,052 de la margen N de la Carretera N - 525, sobre el centro del lado E del paso de cuneta de un camino.



Observaciones: