

Reseña de Señal de Nivelación

10-may-2025

Situación Geográfica:

Número: 10407062
Nombre: NGR 693
Línea o Ramal: 10407. Cruce N-120 - Baralla (Tramo 1 antigua 407)
Municipio: As Nogais
Provincia: Lugo
Hoja MTN50: 125
Señal: Principal **En posición:** Vertical
Señalizada: 01 de junio de 1984
Nivelada: 05 de diciembre de 2005

Enlaces:

Anterior: 10407061 - SSK 434,9
Posterior: 10407063 - SSK 435,8
Agrupada con:

Datos Geodésicos:

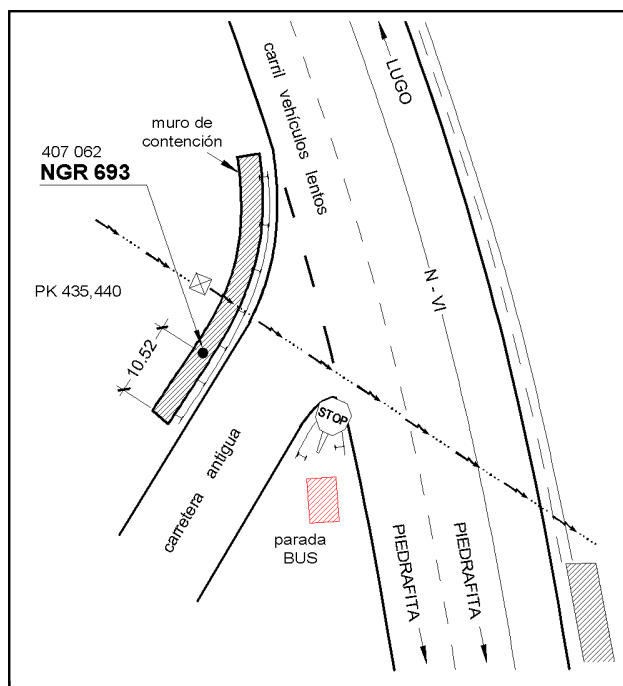
Altitud ortométrica: 1007,8673 m.
Geopotencial: 987,932 u.g.p.
Gravedad en superficie: 980177,65 mgals. *Calculada*
Cálculo: 01 de mayo de 2008

Coordenadas Geográficas ETRS89:

Longitud: - 7° 02' 42,4024"
Latitud: 42° 44' 07,2084"
Altitud elipsoidal: 1064,969 m.
Precisión: ± (0,05m - 0,1 m.)

Reseña:

Clavo metálico con la inscripción NGR 693 incrustado aproximadamente en el Km. 435,440 de la margen Oeste de la Carretera N-VI, sobre el pretil de un muro de contención de hormigón, a la salida de una curva de la carretera antigua; 0.50 metros por encima de la rasante de la misma; según croquis.



Observaciones:

- Es la señal NGR 693; folio nº 106 de la línea 206, Villafranca del Bierzo (cruce) - Lugo, de 1984.