

## Reseña de Señal de Nivelación

6-dic-2025

### Situación Geográfica:

Número: **10322001**

Nombre: **NGX358**

Línea o Ramal: **10322. Villena - Campillo (Tramo 1 antigua 322)**

Municipio: Villena

Provincia: Alacant/Alicante

Hoja MTN50: 845

Señal: Principal En posición: Horizontal

Señalizada: 27 de marzo de 2003

Nivelada: 07 de febrero de 2005

### Datos Geodésicos:

Altitud ortométrica: 502,5264 m.

Geopotencial: 492,4305 u.g.p.

Gravedad en superficie: 979888,4 mgals. *Calculada*

Cálculo: 01 de mayo de 2008

### Coordenadas Geográficas ETRS89:

Longitud: - 0° 52' 05"

Latitud: 38° 37' 55"

Altitud elipsoidal:

Precisión: ± (1 m - 10 m.)

### Reseña:

Clavo metálico semiesférico incrustado en el antiguo muelle de carga Norte (hoy cedido a Protección Civil) ubicado en el andén de la Estación de Ferrocarril de Villena, junto a la esquina Sur de la fachada Oeste de dicho muelle, y a unos 40 m. del nodo 000-079 (NGX357).

### Observaciones:

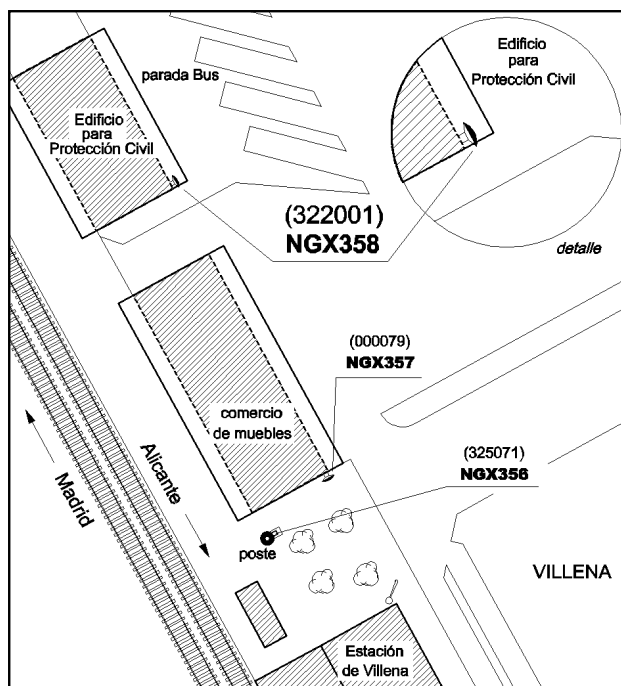
Informe del estado de la Señal en: [InfoRN.pdf](#)

### Enlaces:

Anterior: 79 - NGX357\* (Villena)

Posterior: 10322002 - NGJ722

Agrupada con: 79 - NGX357\* (Villena), 325071 - NGX356.



## Reseña de Señal de Nivelación

6-dic-2025

### Situación Geográfica:

Número: **10322002**

Nombre: **NGJ722**

Línea o Ramal: **10322. Villena - Campillo (Tramo 1 antigua 322)**

Municipio: Villena

Provincia: Alacant/Alicante

Hoja MTN50: 845

Señal: Principal En posición: Horizontal

Señalizada: 27 de marzo de 2003

Nivelada: 07 de febrero de 2005

### Datos Geodésicos:

Altitud ortométrica: 514,0214 m.

Geopotencial: 503,6946 u.g.p.

Gravedad en superficie: 979888,06 mgals. Observada

Cálculo: 01 de mayo de 2008

### Coordenadas Geográficas ETRS89:

Longitud: - 0° 51' 58,3"

Latitud: 38° 38' 11,9"

Altitud elipsoidal:

Precisión: ± (0,1 m - 1 m.)

### Reseña:

Clavo metálico semiesférico incrustado en la fachada Noreste de la Iglesia de María Auxiliadora del nucleo de Villena, bajo la segunda ventana de esta fachada empezando a contar desde el Sur, y a unos 700 m. de la anterior.

### Observaciones:

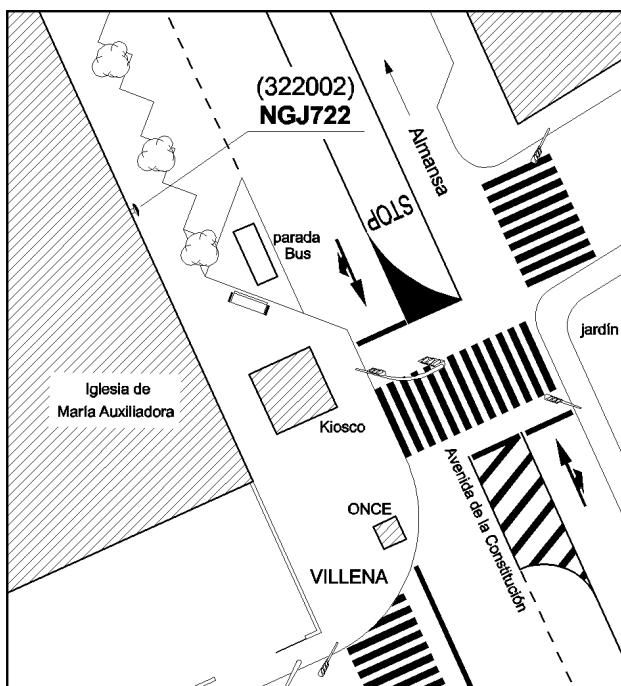
Informe del estado de la Señal en: [InfoRN.pdf](#)

### Enlaces:

Anterior: 10322001 - NGX358

Posterior: 10322003 - SSK56,6

Agrupada con:



## Reseña de Señal de Nivelación

6-dic-2025

### Situación Geográfica:

Número: **10322003**

Nombre: **SSK56,6**

Línea o Ramal: **10322. Villena - Campillo (Tramo 1 antigua 322)**

Municipio: Villena

Provincia: Alacant/Alicante

Hoja MTN50: 845

Señal: Secundaria En posición: Vertical

Señalizada: 27 de marzo de 2003

Nivelada: 07 de febrero de 2005

### Datos Geodésicos:

Altitud ortométrica: 515,7240 m.

Geopotencial: 505,3639 u.g.p.

Gravedad en superficie: 979889,74 mgals. Observada

Cálculo: 01 de mayo de 2008

### Coordenadas Geográficas ETRS89:

Longitud: - 0° 52' 00,7"

Latitud: 38° 38' 46,6"

Altitud elipsoidal:

Precisión: ± (0,1 m - 1 m.)

### Reseña:

Clavo metálico semiesférico incrustado aproximadamente en el Km. 56,6 de la margen Sudeste de la carretera Autonómica CV-81 de Villena a Ontinyent justo a su paso bajo la Autovía Nacional N-330 de Villena a Almansa, en la mitad de la parte superior de una alcantarilla ubicada entre la margen de esta carretera y el estribo Sudeste del puente que permite cruzar a la Autovía, y a unos 1150 m. de la anterior.

### Observaciones:

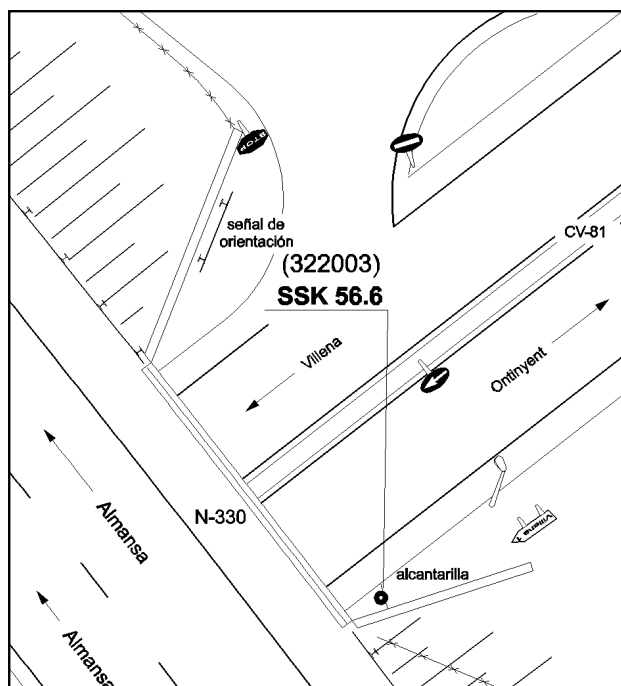
Informe del estado de la Señal en: [InfoRN.pdf](#)

### Enlaces:

Anterior: 10322002 - NGJ722

Posterior: 10322004 - SSK57,1

Agrupada con:





## Reseña de Señal de Nivelación

6-dic-2025

### Situación Geográfica:

Número: **10322004**

Nombre: **SSK57,1**

Línea o Ramal: **10322. Villena - Campillo (Tramo 1 antigua 322)**

Municipio: Villena

Provincia: Alacant/Alicante

Hoja MTN50: 845

Señal: Secundaria En posición: Vertical

Señalizada: 27 de marzo de 2003

Nivelada: 07 de febrero de 2005

### Datos Geodésicos:

Altitud ortométrica: 508,9465 m.

Geopotencial: 498,7225 u.g.p.

Gravedad en superficie: 979889,97 mgals. Observada

Cálculo: 01 de mayo de 2008

### Coordenadas Geográficas ETRS89:

Longitud: - 0° 52' 15,0945"

Latitud: 38° 38' 57,5762"

Altitud elipsoidal:

Precisión: ± (0,05m - 0,1 m.)

### Reseña:

Clavo metálico semiesférico incrustado aproximadamente en el Km. 57,1 de la margen Noreste de la Autovía Nacional N-330 de Villena a Almansa, en la mitad del lado Sudeste de la base de hormigón de un interfono de SOS, y a unos 900 m. de la anterior.

### Observaciones:

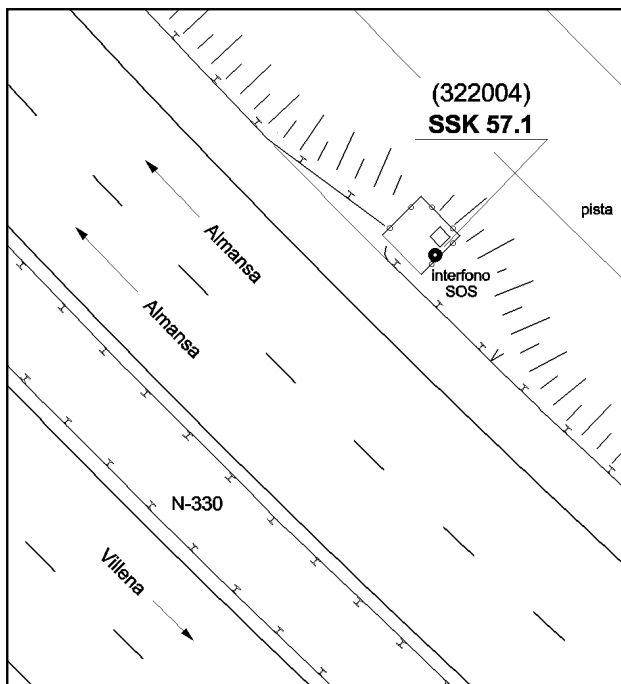
Informe del estado de la Señal en: [InfoRN.pdf](#)

### Enlaces:

Anterior: 10322003 - SSK56,6

Posterior: 10322005 - SSK58,01

Agrupada con:





## Reseña de Señal de Nivelación

6-dic-2025

### Situación Geográfica:

Número: **10322005**

Nombre: **SSK58,01**

Línea o Ramal: **10322. Villena - Campillo (Tramo 1 antigua 322)**

Municipio: Villena

Provincia: Alacant/Alicante

Hoja MTN50: 845

Señal: Secundaria En posición: Vertical

Señalizada: 27 de marzo de 2003

Nivelada: 07 de febrero de 2005

### Datos Geodésicos:

Altitud ortométrica: 506,1929 m.

Geopotencial: 496,0249 u.g.p.

Gravedad en superficie: 979891,36 mgals. Observada

Cálculo: 01 de mayo de 2008

### Coordenadas Geográficas ETRS89:

Longitud: - 0° 52' 34,1167"

Latitud: 38° 39' 24,0835"

Altitud elipsoidal: 556,961 m.

Precisión: ± 0,05 m.

### Reseña:

Clavo metálico semiesférico incrustado aproximadamente en el Km. 58,01 de la margen Noreste de la Autovía Nacional N-330 de Villena a Almansa, en el centro del lado Sudoeste de la parte superior de una alcantarilla, y a unos 900 m. de la anterior.

### Observaciones:

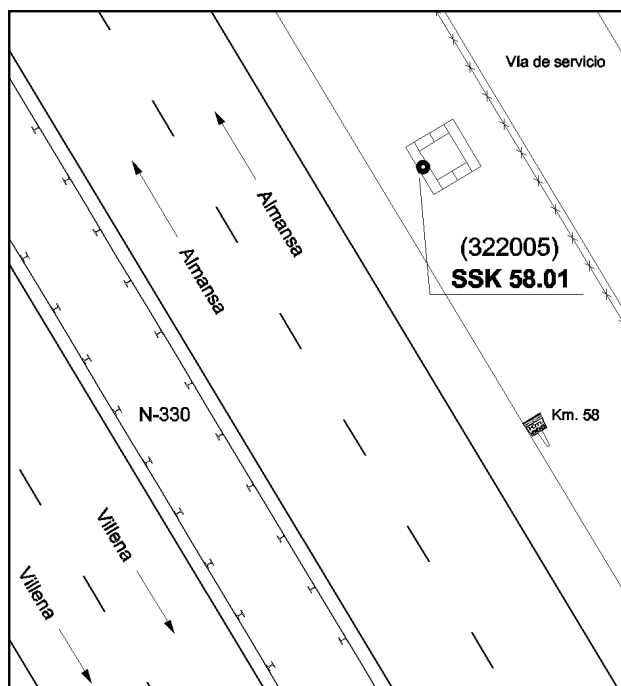
Informe del estado de la Señal en: [InfoRN.pdf](#)

### Enlaces:

Anterior: 10322004 - SSK57,1

Posterior: 10322006 - NGX359

Agrupada con:



## Reseña de Señal de Nivelación

6-dic-2025

### Situación Geográfica:

Número: **10322006**

Nombre: **NGX359**

Línea o Ramal: **10322. Villena - Campillo (Tramo 1 antigua 322)**

Municipio: Villena

Provincia: Alacant/Alicante

Hoja MTN50: 845

Señal: Principal En posición: Vertical

Señalizada: 27 de marzo de 2003

Nivelada: 07 de febrero de 2005

### Datos Geodésicos:

Altitud ortométrica: 507,0286 m.

Geopotencial: 496,8457 u.g.p.

Gravedad en superficie: 979895 mgals. *Calculada*

Cálculo: 01 de mayo de 2008

### Coordenadas Geográficas ETRS89:

Longitud: - 0° 52' 55"

Latitud: 38° 39' 57"

Altitud elipsoidal:

Precisión: ± (1 m - 10 m.)

### Reseña:

Clavo metálico semiesférico incrustado aproximadamente en el Km. 59,1 de la margen Noreste de la Autovía Nacional N-330 de Villena a Almansa, sobre la esquina Sudeste de la zapata de hormigón que sustenta la pata Sudoeste de una señal lateral de salida inminente, y a unos 1100 m. de la anterior.

### Observaciones:

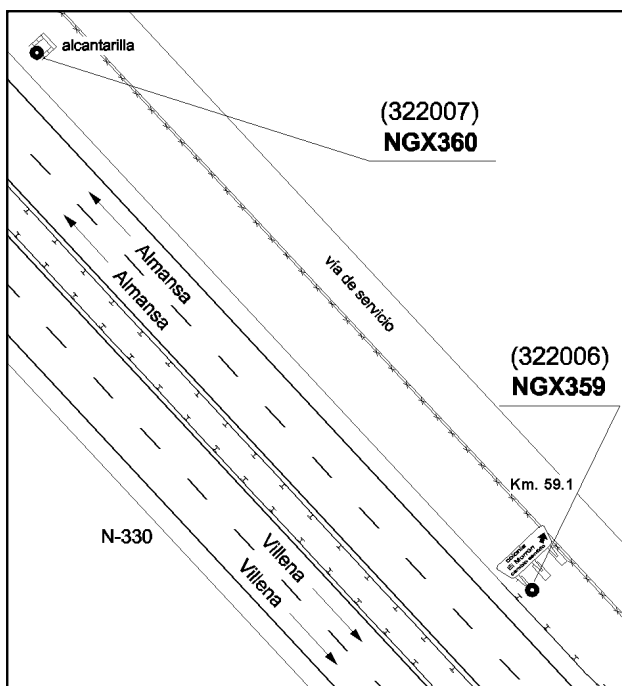
Informe del estado de la Señal en: [InfoRN.pdf](#)

### Enlaces:

Anterior: 10322005 - SSK58,01

Posterior: 10322007 - NGX360

Agrupada con: 10322007 - NGX360.



## Reseña de Señal de Nivelación

6-dic-2025

### Situación Geográfica:

Número: **10322007**

Nombre: **NGX360**

Línea o Ramal: **10322. Villena - Campillo (Tramo 1 antigua 322)**

Municipio: Villena

Provincia: Alacant/Alicante

Hoja MTN50: 845

Señal: Principal En posición: Vertical

Señalizada: 27 de marzo de 2003

Nivelada: 07 de febrero de 2005

### Datos Geodésicos:

Altitud ortométrica: 506,5452 m.

Geopotencial: 496,3721 u.g.p.

Gravedad en superficie: 979895,15 mgals. Observada

Cálculo: 01 de mayo de 2008

### Coordenadas Geográficas ETRS89:

Longitud: - 0° 52' 54,3232"

Latitud: 38° 39' 57,8169"

Altitud elipsoidal: 557,348 m.

Precisión: ± 0,05 m.

### Reseña:

Clavo metálico semiesférico incrustado aproximadamente en el Km. 59,2 de la margen Noreste de la Autovía Nacional N-330 de Villena a Almansa, en el centro del lado Sudoeste de la parte superior de una alcantarilla, y a unos 75 m. de la anterior.

### Observaciones:

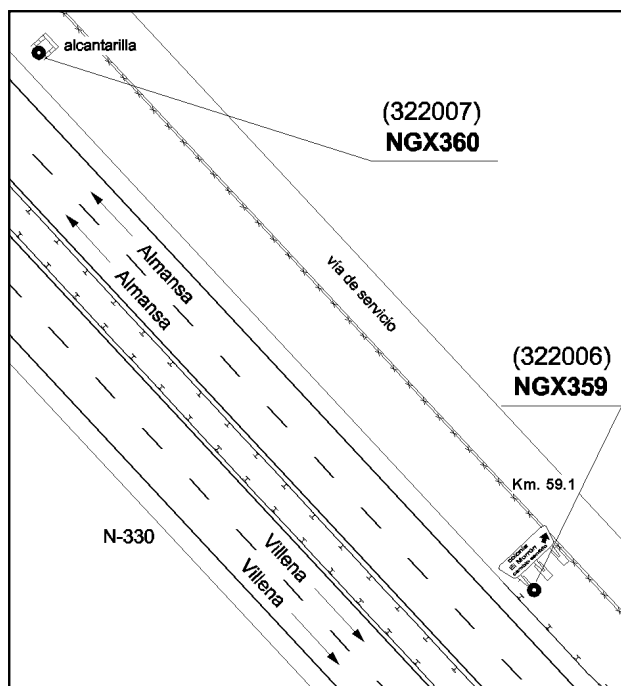
Informe del estado de la Señal en: [InfoRN.pdf](#)

### Enlaces:

Anterior: 10322006 - NGX359

Posterior: 10322008 - SSK60,0

Agrupada con: 10322006 - NGX359.





## Reseña de Señal de Nivelación

6-dic-2025

### Situación Geográfica:

Número: **10322008**

Nombre: **SSK60,0**

Línea o Ramal: **10322. Villena - Campillo (Tramo 1 antigua 322)**

Municipio: Villena

Provincia: Alacant/Alicante

Hoja MTN50: 819

Señal: Secundaria En posición: Vertical

Señalizada: 27 de marzo de 2003

Nivelada: 07 de febrero de 2005

### Datos Geodésicos:

Altitud ortométrica: 505,6581 m.

Geopotencial: 495,504 u.g.p.

Gravedad en superficie: 979897,65 mgals. Observada

Cálculo: 01 de mayo de 2008

### Coordenadas Geográficas ETRS89:

Longitud: - 0° 53' 15,2184"

Latitud: 38° 40' 19,3364"

Altitud elipsoidal: 556,484 m.

Precisión: ± 0,05 m.

### Reseña:

Clavo metálico semiesférico incrustado aproximadamente en el Km. 60,0 de la margen Noreste de la Autovía Nacional N-330 de Villena a Almansa, en el centro de la parte superior de una alcantarilla ubicada a la altura de la salida de un carril de incorporación a la Autovía (sentido Almansa) procedente de un camino rural, y a unos 800 m. de la anterior.

### Observaciones:

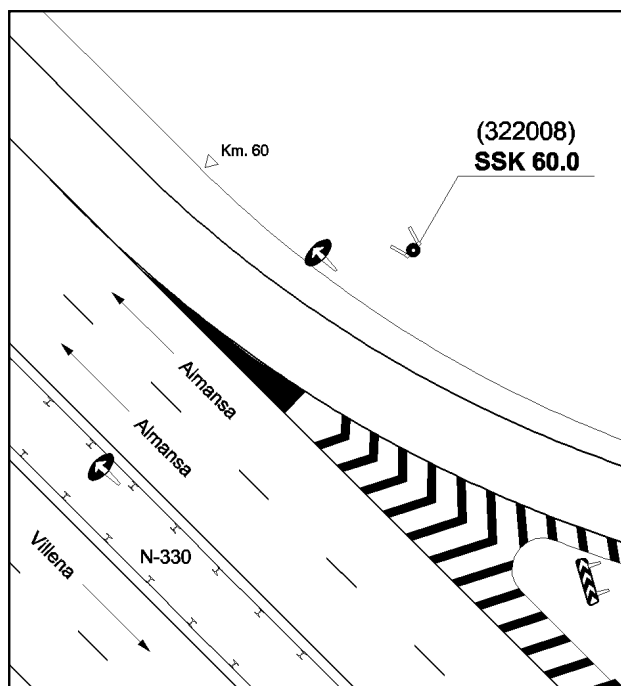
Informe del estado de la Señal en: [InfoRN.pdf](#)

### Enlaces:

Anterior: 10322007 - NGX360

Posterior: 10322009 - SSK61,0

Agrupada con:



## Reseña de Señal de Nivelación

6-dic-2025

### Situación Geográfica:

Número: **10322009**

Nombre: **SSK61,0**

Línea o Ramal: **10322. Villena - Campillo (Tramo 1 antigua 322)**

Municipio: Villena

Provincia: Alacant/Alicante

Hoja MTN50: 819

Señal: Secundaria En posición: Vertical

Señalizada: 28 de marzo de 2003

Nivelada: 07 de febrero de 2005

### Datos Geodésicos:

Altitud ortométrica: 508,6499 m.

Geopotencial: 498,4365 u.g.p.

Gravedad en superficie: 979899 mgals. Observada

Cálculo: 01 de mayo de 2008

### Coordenadas Geográficas ETRS89:

Longitud: - 0° 53' 43,9323"

Latitud: 38° 40' 42,9934"

Altitud elipsoidal: 558,662 m.

Precisión: ± (0,05m - 0,1 m.)

### Reseña:

Clavo metálico semiesférico incrustado aproximadamente en el Km. 61,0 de la margen Noreste de la Autovía Nacional N-330 de Villena a Almansa, en el centro del lado Sudeste de la base de hormigón del interfono de SOS n.º 90E, y a unos 1000 m. de la anterior.

### Observaciones:

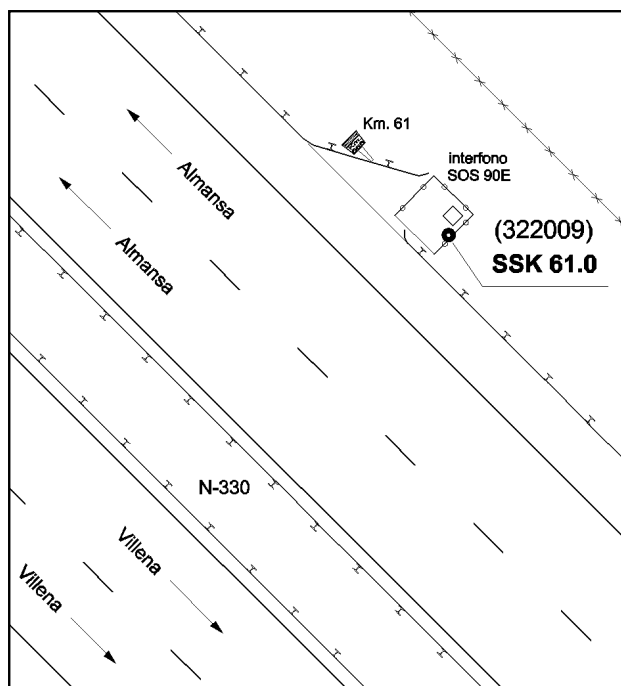
Informe del estado de la Señal en: [InfoRN.pdf](#)

### Enlaces:

Anterior: 10322008 - SSK60,0

Posterior: 10322010 - SSK62,15

Agrupada con:



## Reseña de Señal de Nivelación

6-dic-2025

### Situación Geográfica:

Número: **10322010**

Nombre: **SSK62,15**

Línea o Ramal: **10322. Villena - Campillo (Tramo 1 antigua 322)**

Municipio: Villena

Provincia: Alacant/Alicante

Hoja MTN50: 819

Señal: Secundaria En posición: Vertical

Señalizada: 28 de marzo de 2003

Nivelada: 07 de febrero de 2005

### Enlaces:

Anterior: 10322009 - SSK61,0

Posterior: 10322011 - SSK63,0

Agrupada con:

### Datos Geodésicos:

Altitud ortométrica: 524,0153 m.

Geopotencial:

Gravedad en superficie: 979894,941 mgals. *Calculada*

Cálculo: 01 de mayo de 2008

### Coordenadas Geográficas ETRS89:

Longitud: - 0° 54' 16,1442"

Latitud: 38° 41' 10,6763"

Altitud elipsoidal: 574,954 m.

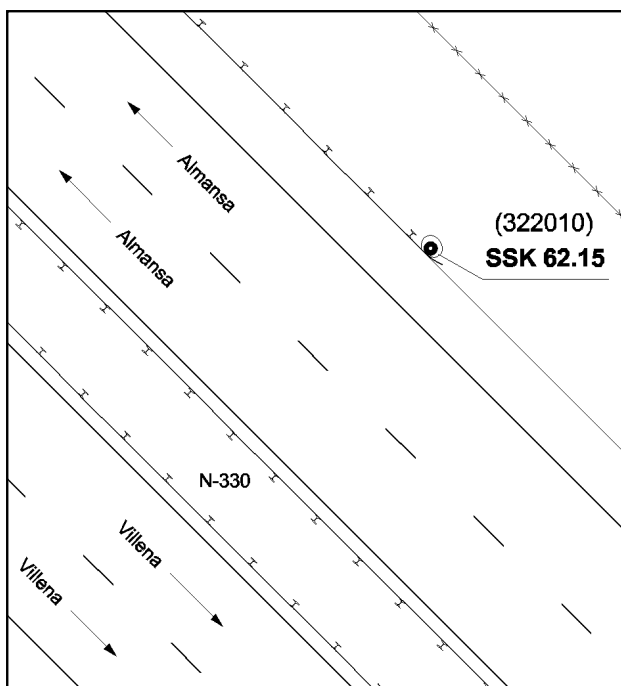
Precisión: ± (0,05m - 0,1 m.)

### Reseña:

Clavo metálico semiesférico incrustado aproximadamente en el Km. 62,15 de la margen Noreste de la Autovía Nacional N-330 de Villena a Almansa, en el centro de la lechada de hormigón que sujeta el inicio de la bionda en esta margen, y a unos 1150 m. de la anterior.

### Observaciones:

Informe del estado de la Señal en: [InfoRN.pdf](#)





## Reseña de Señal de Nivelación

6-dic-2025

### Situación Geográfica:

Número: **10322011**

Nombre: **SSK63,0**

Línea o Ramal: **10322. Villena - Campillo (Tramo 1 antigua 322)**

Municipio: Villena

Provincia: Alacant/Alicante

Hoja MTN50: 819

Señal: Secundaria En posición: Vertical

Señalizada: 28 de marzo de 2003

Nivelada: 07 de febrero de 2005

### Datos Geodésicos:

Altitud ortométrica: 531,0477 m.

Geopotencial: 520,3852 u.g.p.

Gravedad en superficie: 979899,38 mgals. Observada

Cálculo: 01 de mayo de 2008

### Coordenadas Geográficas ETRS89:

Longitud: - 0° 54' 39,2017"

Latitud: 38° 41' 31,2385"

Altitud elipsoidal: 581,844 m.

Precisión: ± (0,05m - 0,1 m.)

### Reseña:

Clavo metálico semiesférico incrustado aproximadamente en el Km. 63,0 de la margen Noreste de la Autovía Nacional N-330 de Villena a Almansa, en el centro del lado Sudeste de la base de hormigón del interfono de SOS n.º 89E, y a unos 850 m. de la anterior.

### Observaciones:

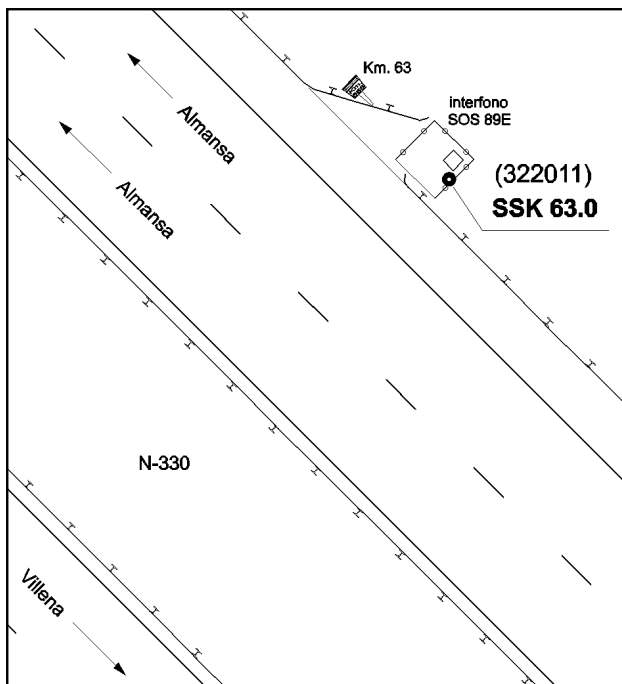
Informe del estado de la Señal en: [InfoRN.pdf](#)

### Enlaces:

Anterior: 10322010 - SSK62,15

Posterior: 10322012 - NGX361

Agrupada con:



## Reseña de Señal de Nivelación

6-dic-2025

### Situación Geográfica:

Número: **10322012**

Nombre: **NGX361**

Línea o Ramal: **10322. Villena - Campillo (Tramo 1 antigua 322)**

Municipio: Villena

Provincia: Alacant/Alicante

Hoja MTN50: 819

Señal: Principal En posición: Vertical

Señalizada: 28 de marzo de 2003

Nivelada: 07 de febrero de 2005

### Datos Geodésicos:

Altitud ortométrica: 546,1507 m.

Geopotencial: 535,1851 u.g.p.

Gravedad en superficie: 979898,83 mgals. Observada

Cálculo: 01 de mayo de 2008

### Coordenadas Geográficas ETRS89:

Longitud: - 0° 55' 10,4417"

Latitud: 38° 41' 59,1343"

Altitud elipsoidal: 597,118 m.

Precisión: ± 0,05 m.

### Reseña:

Clavo metálico semiesférico incrustado aproximadamente en el Km. 64,15 de la margen Noreste de la Autovía Nacional N-330 de Villena a Almansa, sobre la mitad del lado sudoeste de la parte superior de una alcantarilla que recoge aguas de un campo de olivos de esta margen de la carretera, y a unos 1150 m. de la anterior.

### Observaciones:

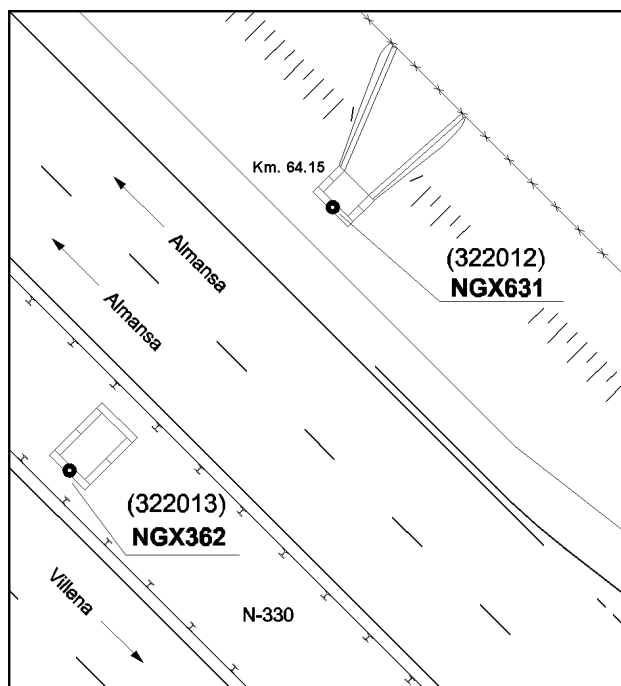
Informe del estado de la Señal en: [InfoRN.pdf](#)

### Enlaces:

Anterior: 10322011 - SSK63,0

Posterior: 10322013 - NGX362

Agrupada con: 10322013 - NGX362.



## Reseña de Señal de Nivelación

6-dic-2025

### Situación Geográfica:

Número: **10322013**

Nombre: **NGX362**

Línea o Ramal: **10322. Villena - Campillo (Tramo 1 antigua 322)**

Municipio: **Villena**

Provincia: **Alacant/Alicante**

Hoja MTN50: **819**

Señal: **Principal** En posición: **Vertical**

Señalizada: **28 de marzo de 2003**

Nivelada: **07 de febrero de 2005**

### Datos Geodésicos:

Altitud ortométrica: **546,0536 m.**

Geopotencial: **535,0898 u.g.p.**

Gravedad en superficie: **979898,56 mgals.** *Calculada*

Cálculo: **01 de mayo de 2008**

### Coordenadas Geográficas ETRS89:

Longitud: **- 0° 55' 11"**

Latitud: **38° 41' 59"**

Altitud elipsoidal:

Precisión: **± (1 m - 10 m.)**

### Reseña:

Clavo metálico semiesférico incrustado aproximadamente en el Km. 64,15 de la mediana de la Autovía Nacional N-330 de Villena a Almansa, en la mitad del lado Sudoeste de una alcantarilla, y en frente de la anterior.

### Observaciones:

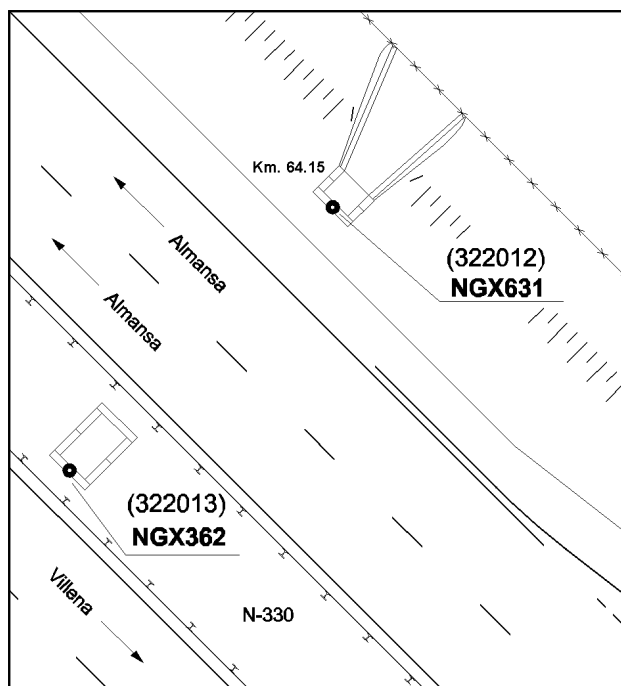
Informe del estado de la Señal en: [InfoRN.pdf](#)

### Enlaces:

Anterior: **10322012 - NGX361**

Posterior: **10322014 - SSK65,0**

Agrupada con: **10322012 - NGX361.**





## Reseña de Señal de Nivelación

6-dic-2025

### Situación Geográfica:

Número: **10322014**

Nombre: **SSK65,0**

Línea o Ramal: **10322. Villena - Campillo (Tramo 1 antigua 322)**

Municipio: Villena

Provincia: Alacant/Alicante

Hoja MTN50: 819

Señal: Secundaria En posición: Vertical

Señalizada: 28 de marzo de 2003

Nivelada: 07 de febrero de 2005

### Enlaces:

Anterior: 10322013 - NGX362

Posterior: 10322015 - SSK66,03

Agrupada con:

### Datos Geodésicos:

Altitud ortométrica: 540,8518 m.

Geopotencial: 529,9938 u.g.p.

Gravedad en superficie: 979901,33 mgals. Observada

Cálculo: 01 de mayo de 2008

### Coordenadas Geográficas ETRS89:

Longitud: -0° 55' 33,4166"

Latitud: 38° 42' 20,0929"

Altitud elipsoidal: 591,880 m.

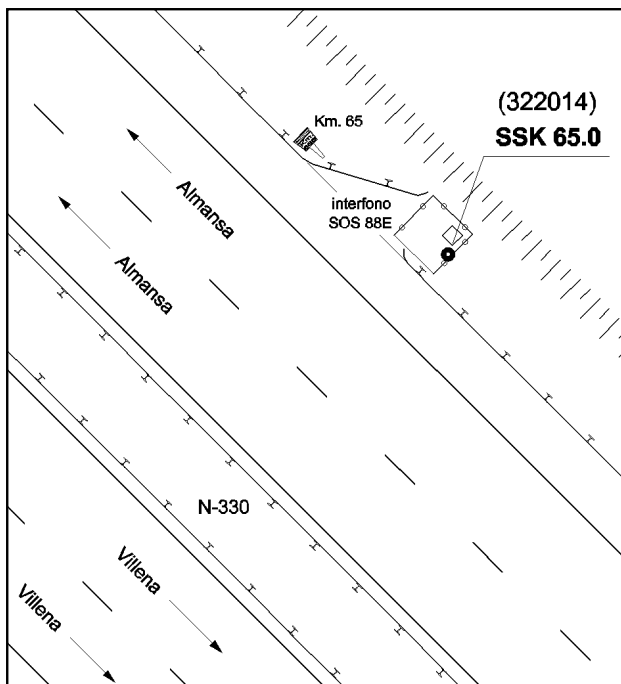
Precisión: ± 0,05 m.

### Reseña:

Cavo metálico semiesférico incrustado aproximadamente en el Km. 65,0 de la margen Noreste de la Autovía Nacional N-330 de Villena a Almansa, en el centro del lado Sudeste de la base de hormigón del interfono de SOS 88E, y a unos 300 m. de la anterior.

### Observaciones:

Informe del estado de la Señal en: [InfoRN.pdf](#)



## Reseña de Señal de Nivelación

6-dic-2025

### Situación Geográfica:

Número: **10322015**

Nombre: **SSK66,03**

Línea o Ramal: **10322. Villena - Campillo (Tramo 1 antigua 322)**

Municipio: Villena

Provincia: Alacant/Alicante

Hoja MTN50: 819

Señal: Secundaria En posición: Vertical

Señalizada: 28 de marzo de 2003

Nivelada: 07 de febrero de 2005

### Enlaces:

Anterior: 10322014 - SSK65,0

Posterior: 10322016 - SSK67,0

Agrupada con:

### Datos Geodésicos:

Altitud ortométrica: 547,3982 m.

Geopotencial: 536,4091 u.g.p.

Gravedad en superficie: 979901,58 mgals. Observada

Cálculo: 01 de mayo de 2008

### Coordenadas Geográficas ETRS89:

Longitud: - 0° 55' 42,6190"

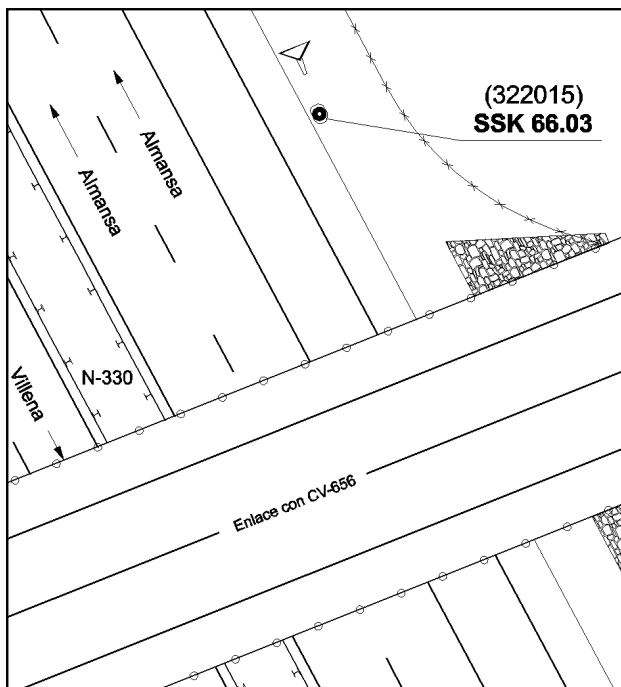
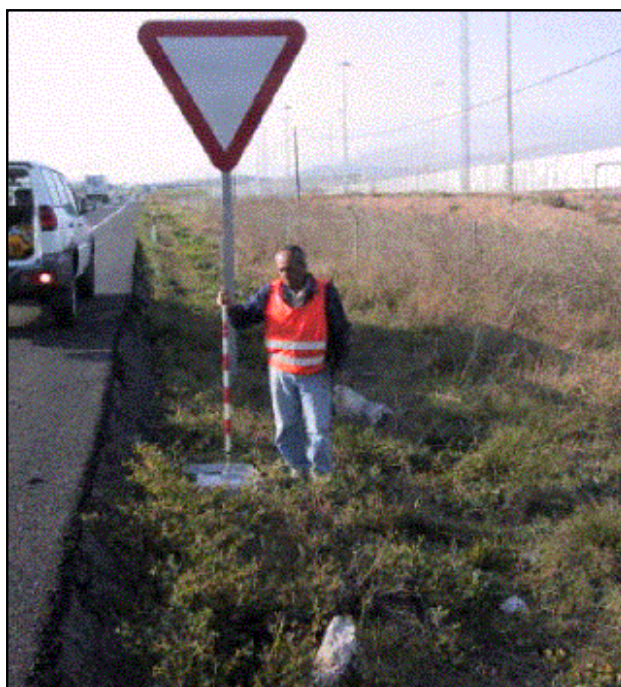
Latitud: 38° 42' 51,8424"

Altitud elipsoidal: 598,250 m.

Precisión: ± (0,05m - 0,1 m.)

### Reseña:

Clavo metálico semiesférico incrustado aproximadamente en el Km. 66,03 de la margen Noreste de la Autovía Nacional N-330 de Villena a Almansa, sobre la lechada de hormigón de una antigua señal de tráfico, y a unos 1030 m. de la anterior.



### Observaciones:

Informe del estado de la Señal en: [InfoRN.pdf](#)

## Reseña de Señal de Nivelación

6-dic-2025

### Situación Geográfica:

Número: **10322016**

Nombre: **SSK67,0**

Línea o Ramal: **10322. Villena - Campillo (Tramo 1 antigua 322)**

Municipio: Villena

Provincia: Alacant/Alicante

Hoja MTN50: 819

Señal: Secundaria En posición: Vertical

Señalizada: 28 de marzo de 2003

Nivelada: 07 de febrero de 2005

### Enlaces:

Anterior: 10322015 - SSK66,03

Posterior: 10322017 - NGX363

Agrupada con:

### Datos Geodésicos:

Altitud ortométrica: 569,6145 m.

Geopotencial: 558,1785 u.g.p.

Gravedad en superficie: 979898,98 mgals. Observada

Cálculo: 01 de mayo de 2008

### Coordenadas Geográficas ETRS89:

Longitud: -0° 56' 00,8625"

Latitud: 38° 43' 19,3239"

Altitud elipsoidal: 620,627 m.

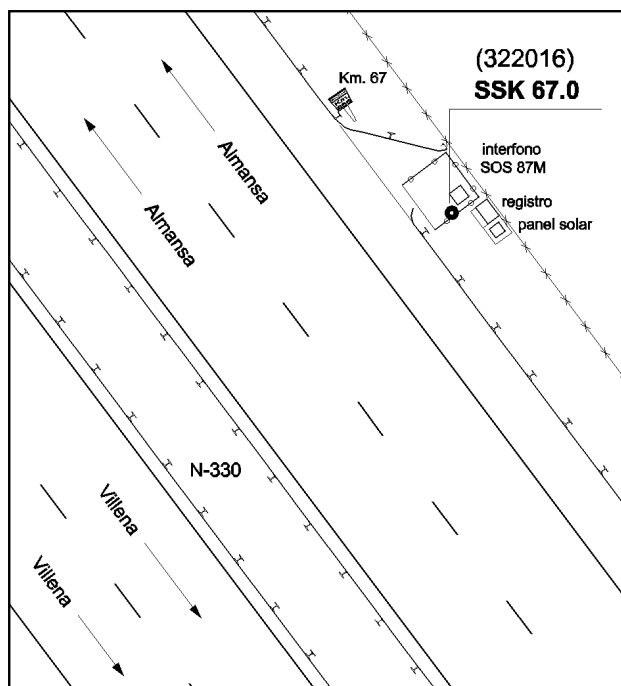
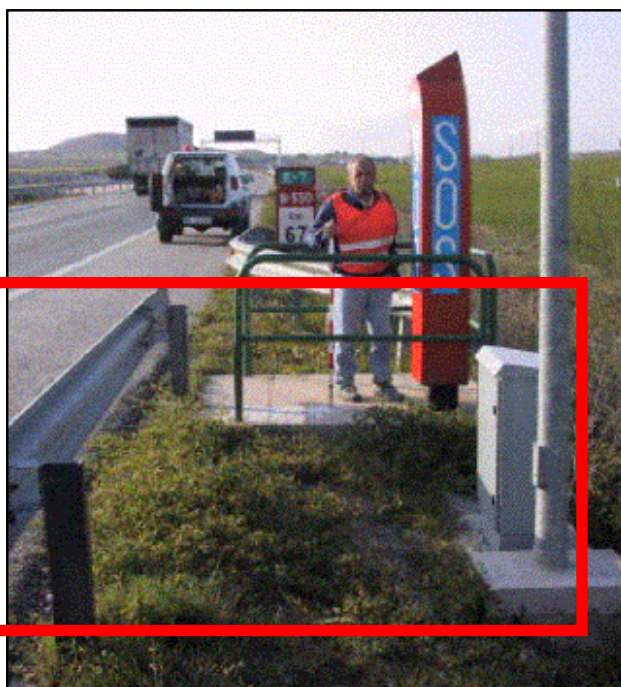
Precisión: ± 0,05 m.

### Reseña:

Cabo metálico semiesférico incrustado aproximadamente en el Km. 67,0 de la margen Noreste de la Autovía Nacional N-330 de Villena a Almansa, en el centro del lado Sudeste de la base de hormigón del interfono de SOS 87M, y a unos 1000 m de la anterior.

### Observaciones:

Informe del estado de la Señal en: [InfoRN.pdf](#)





## Reseña de Señal de Nivelación

6-dic-2025

### Situación Geográfica:

Número: **10322017**

Nombre: **NGX363**

Línea o Ramal: **10322. Villena - Campillo (Tramo 1 antigua 322)**

Municipio: Villena

Provincia: Alacant/Alicante

Hoja MTN50: 819

Señal: Principal En posición: Vertical

Señalizada: 28 de marzo de 2003

Nivelada: 07 de febrero de 2005

### Enlaces:

Anterior: 10322016 - SSK67,0

Posterior: 10322018 - NGX364@

Agrupada con: 10322018 - NGX364@.

### Datos Geodésicos:

Altitud ortométrica: 611,5767 m.

Geopotencial: 599,294 u.g.p.

Gravedad en superficie: 979890,34 mgals. *Calculada*

Cálculo: 01 de mayo de 2008

### Coordenadas Geográficas ETRS89:

**2025-12-04: Revisión en oficina**

Longitud: -0° 56' 26"

Latitud: 38° 43' 58"

Altitud elipsoidal:

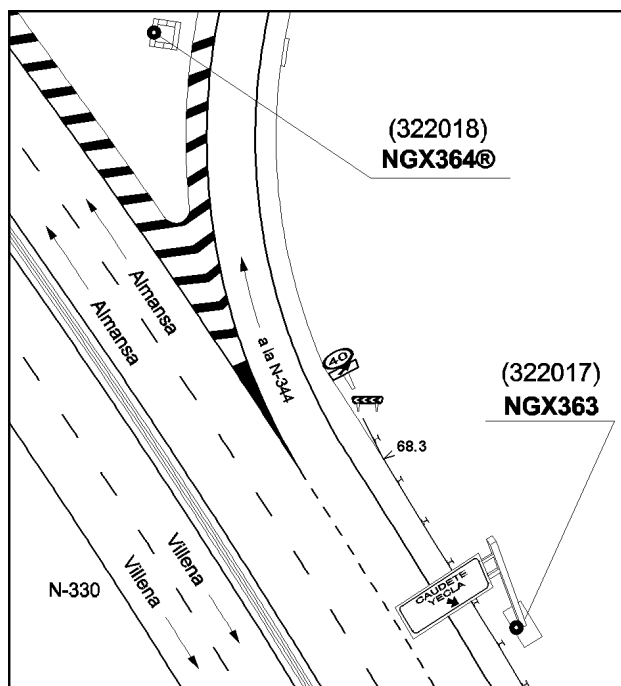
Precisión: ± (1 m - 10 m.)

### Reseña:

Cabo metálico semiesférico incrustado aproximadamente en el Km. 68,28 de la margen Noreste de la Autovía Nacional N-330 de Villena a Almansa, en el centro del lado Sudoeste de la zapata de hormigón que sustenta una señal sobre la calzada de cambio inmediata ubicada junto al carril de salida de Autovía dirección a la N-344, y a unos 1300 m. de la anterior.

### Observaciones:

Informe del estado de la Señal en: [InfoRN.pdf](#)



## Reseña de Señal de Nivelación

6-dic-2025

### Situación Geográfica:

Número: **10322018**

Nombre: **NGX364®**

Línea o Ramal: **10322. Villena - Campillo (Tramo 1 antigua 322)**

Municipio: Villena

Provincia: Alacant/Alicante

Hoja MTN50: 819

Señal: Principal En posición: Vertical

Señalizada: 28 de marzo de 2003

Nivelada: 07 de febrero de 2005

### Enlaces:

Anterior: 10322017 - NGX363

Posterior: 10322019 - SSK69,1

Agrupada con: 10322017 - NGX363.

### Datos Geodésicos:

Altitud ortométrica: 612,0374 m.

Geopotencial: 599,7454 u.g.p.

Gravedad en superficie: 979890,2 mgals. Observada

Cálculo: 01 de mayo de 2008

### Coordenadas Geográficas ETRS89:

Longitud: -0° 56' 25,4597"

Latitud: 38° 43' 58,2508"

Altitud elipsoidal: 663,110 m.

Precisión: ± 0,05 m.

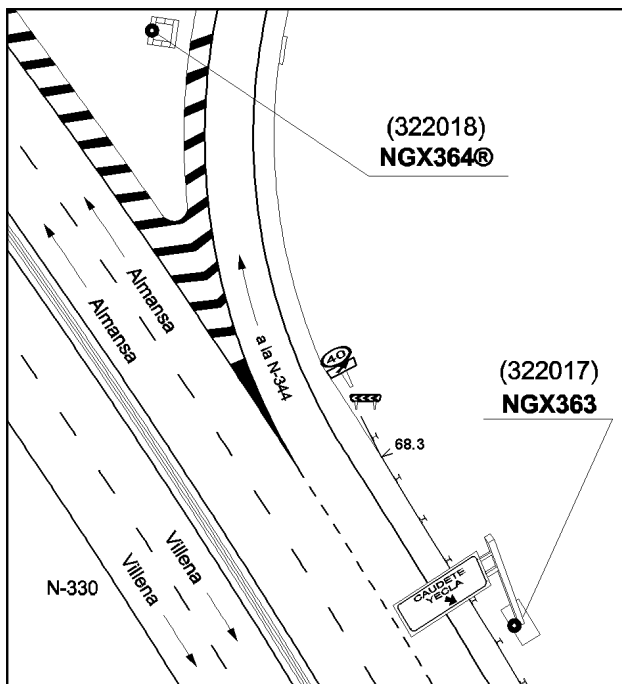
### Reseña:

Cavo metálico semiesférico incrustado aproximadamente en el Km. 68,33 de la margen Noreste de la Autovía Nacional N-330 de Villena a Almansa, en el centro del lado Oeste de la parte superior de una alcantarilla ubicada junto a la margen Oeste del camino de salida de la Autovía dirección a la N-344, y a unos 50 m. de la anterior.

### Observaciones:

-Inicio Ramal N° 11322 a la Estación de FFCC de Caudete.

Informe del estado de la Señal en: [InfoRN.pdf](#)



## Reseña de Señal de Nivelación

6-dic-2025

### Situación Geográfica:

Número: **10322019**

Nombre: **SSK69,1**

Línea o Ramal: **10322. Villena - Campillo (Tramo 1 antigua 322)**

Municipio: Villena

Provincia: Alacant/Alicante

Hoja MTN50: 819

Señal: Secundaria En posición: Vertical

Señalizada: 31 de marzo de 2003

Nivelada: 07 de febrero de 2005

### Datos Geodésicos:

Altitud ortométrica: 604,3838 m.

Geopotencial: 592,2466 u.g.p.

Gravedad en superficie: 979892,39 mgals. Observada

Cálculo: 01 de mayo de 2008

### Coordenadas Geográficas ETRS89:

Longitud: - 0° 56' 42,1383"

Latitud: 38° 44' 17,7775"

Altitud elipsoidal: 655,460 m.

Precisión: ± 0,05 m.

### Reseña:

Clavo metálico semiesférico incrustado aproximadamente en el Km. 69,1 de la margen Noreste de la Autovía Nacional N-330 de Villena a Almansa, sobre la esquina Sudeste de la zapata de hormigón que sustenta la pata Oeste de una señal lateral de confirmación de poblaciones, y a unos 750 m. de la anterior.

### Observaciones:

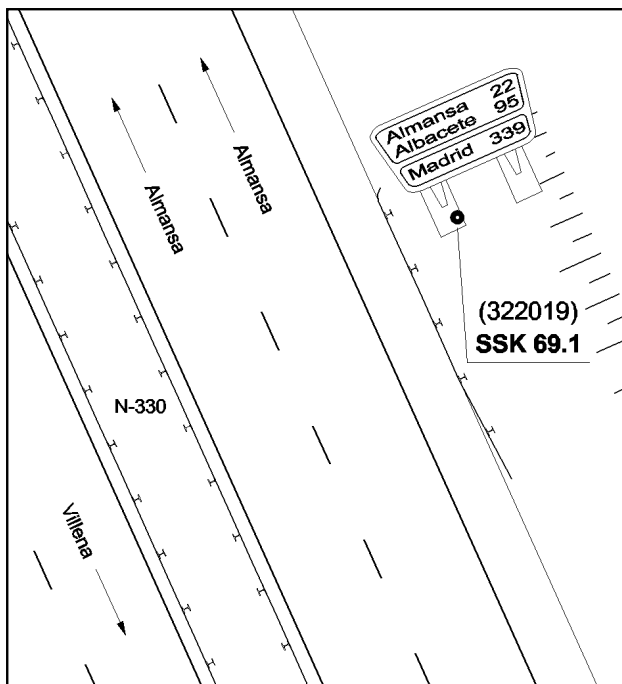
Informe del estado de la Señal en: [InfoRN.pdf](#)

### Enlaces:

Anterior: 10322018 - NGX364@

Posterior: 10322020 - SSK70,1

Agrupada con:





## Reseña de Señal de Nivelación

6-dic-2025

### Situación Geográfica:

Número: **10322020**

Nombre: **SSK70,1**

Línea o Ramal: **10322. Villena - Campillo (Tramo 1 antigua 322)**

Municipio: Villena

Provincia: Alacant/Alicante

Hoja MTN50: 819

Señal: Secundaria En posición: Vertical

Señalizada: 31 de marzo de 2003

Nivelada: 07 de febrero de 2005

### Datos Geodésicos:

Altitud ortométrica: 590,4058 m.

Geopotencial: 578,5519 u.g.p.

Gravedad en superficie: 979897,43 mgals. Observada

Cálculo: 01 de mayo de 2008

### Coordenadas Geográficas ETRS89:

Longitud: - 0° 56' 58,7116"

Latitud: 38° 44' 48,0993"

Altitud elipsoidal: 641,569 m.

Precisión: ± 0,05 m.

### Reseña:

Clavo metálico semiesférico incrustado aproximadamente en el Km. 70,1 de la margen Noreste de la Autovía Nacional N-330 de Villena a Almansa, en el borde Sudeste de la parte superior de la margen Noreste del canal que recoge aguas de la cuneta de la Autovía, junto a la pata Este de una señal lateral de salida hacia área de servicios, y a unos 1000 m. de la anterior.

### Observaciones:

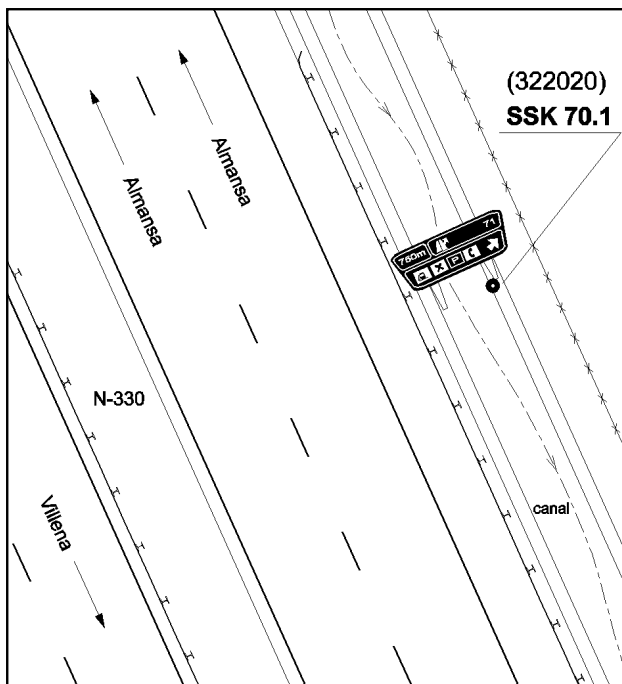
Informe del estado de la Señal en: [InfoRN.pdf](#)

### Enlaces:

Anterior: 10322019 - SSK69,1

Posterior: 10322021 - NGX365

Agrupada con:



## Reseña de Señal de Nivelación

6-dic-2025

### Situación Geográfica:

Número: **10322021**

Nombre: **NGX365**

Línea o Ramal: **10322. Villena - Campillo (Tramo 1 antigua 322)**

Municipio: Villena

Provincia: Alacant/Alicante

Hoja MTN50: 819

Señal: Principal En posición: Vertical

Señalizada: 31 de marzo de 2003

Nivelada: 07 de febrero de 2005

### Datos Geodésicos:

Altitud ortométrica: 611,2419 m.

Geopotencial: 598,9706 u.g.p.

Gravedad en superficie: 979898,01 mgals. Observada

Cálculo: 01 de mayo de 2008

### Coordenadas Geográficas ETRS89:

Longitud: - 0° 57' 18,2068"

Latitud: 38° 45' 23,6583"

Altitud elipsoidal: 662,504 m.

Precisión: ± (0,05m - 0,1 m.)

### Reseña:

Clavo metálico semiesférico incrustado aproximadamente en el Km. 71,3 de la margen Noreste de la Autovía Nacional N-330 de Villena a Almansa, en la mitad del lado Noreste de la zapata de hormigón que sustenta una señal sobre la calzada de salida inmediata, y a unos 1200 m. de la anterior.

### Observaciones:

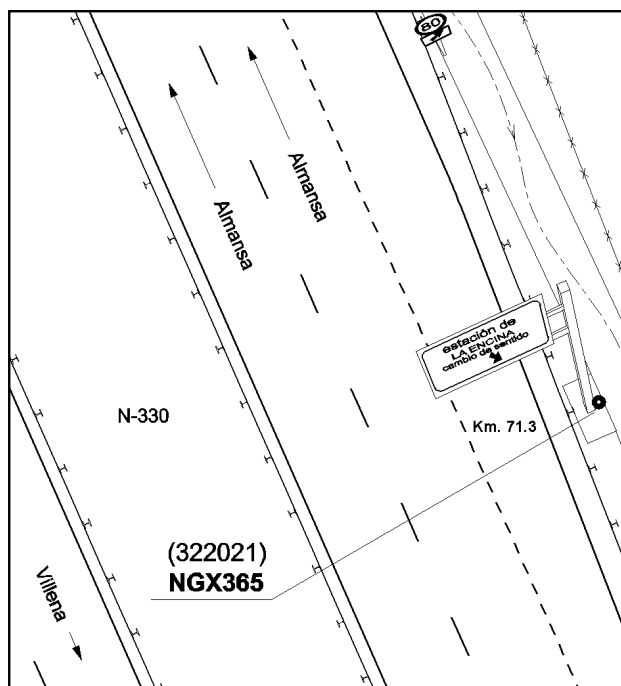
Informe del estado de la Señal en: [InfoRN.pdf](#)

### Enlaces:

Anterior: 10322020 - SSK70,1

Posterior: 10322022 - SSK72,15

Agrupada con:



## Reseña de Señal de Nivelación

6-dic-2025

### Situación Geográfica:

Número: **10322022**

Nombre: **SSK72,15**

Línea o Ramal: **10322. Villena - Campillo (Tramo 1 antigua 322)**

Municipio: **Villena**

Provincia: **Alacant/Alicante**

Hoja MTN50: **819**

Señal: **Secundaria** En posición: **Vertical**

Señalizada: **31 de marzo de 2003**

Nivelada: **07 de febrero de 2005**

### Datos Geodésicos:

Altitud ortométrica: **623,8438 m.**

Geopotencial: **611,3189 u.g.p.**

Gravedad en superficie: **979896,49 mgals.** *Observada*

Cálculo: **01 de mayo de 2008**

### Coordenadas Geográficas ETRS89:

Longitud: **- 0° 57' 27,0201"**

Latitud: **38° 45' 49,7745"**

Altitud elipsoidal: **675,097 m.**

Precisión: **± 0,05 m.**

### Reseña:

Clavo metálico semiesférico incrustado aproximadamente en el Km. 72,15 de la margen Noreste de la Autovía Nacional N-330 de Villena a Almansa, sobre la esquina Sur de la parte superior de un pontón que recoge aguas del canal de la cuneta paralelo a la Autovía, y a unos 850 m. de la anterior.

### Observaciones:

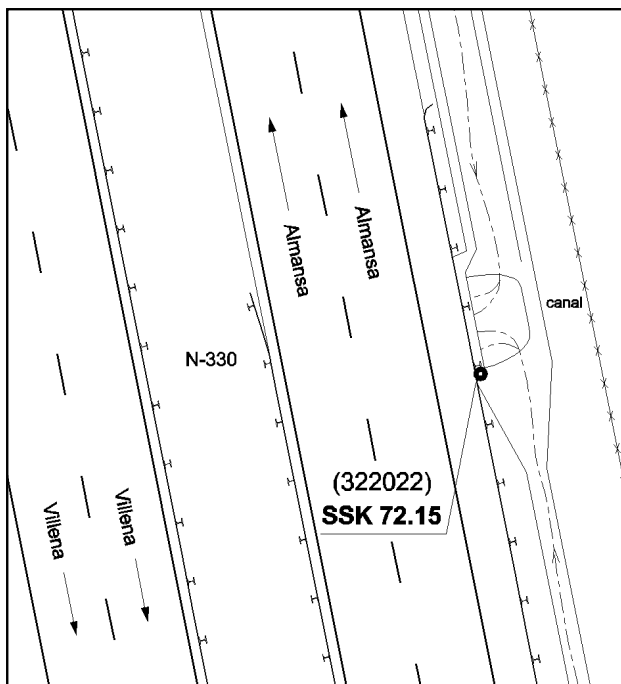
Informe del estado de la Señal en: [InfoRN.pdf](#)

### Enlaces:

Anterior: **10322021 - NGX365**

Posterior: **10322023 - SSK73,0**

Agrupada con:





## Reseña de Señal de Nivelación

6-dic-2025

### Situación Geográfica:

Número: **10322023**

Nombre: **SSK73,0**

Línea o Ramal: **10322. Villena - Campillo (Tramo 1 antigua 322)**

Municipio: Villena

Provincia: Alacant/Alicante

Hoja MTN50: 819

Señal: Secundaria En posición: Vertical

Señalizada: 31 de marzo de 2003

Nivelada: 07 de febrero de 2005

### Datos Geodésicos:

Altitud ortométrica: 636,7965 m.

Geopotencial: 624,012 u.g.p.

Gravedad en superficie: 979896,8 mgals. Observada

Cálculo: 01 de mayo de 2008

### Coordenadas Geográficas ETRS89:

Longitud: - 0° 57' 36,8322"

Latitud: 38° 46' 16,1936"

Altitud elipsoidal: 688,094 m.

Precisión: ± 0,05 m.

### Reseña:

Clavo metálico semiesférico incrustado aproximadamente en el Km. 73,0 de la margen Este de la Autovía Nacional N-330 de Villena a Almansa, en el centro del lado Sur de la base de hormigón del interfono de SOS n.º 84M, y a unos 850 m. de la anterior.

### Observaciones:

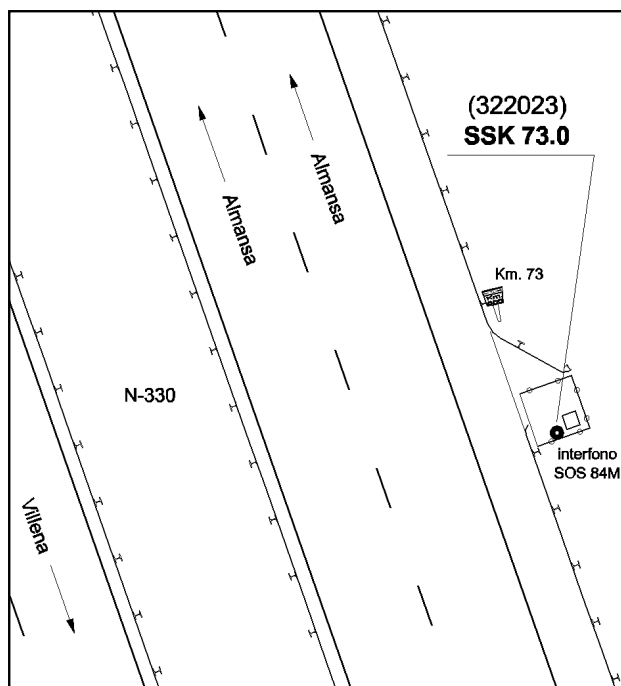
Informe del estado de la Señal en: [InfoRN.pdf](#)

### Enlaces:

Anterior: 10322022 - SSK72,15

Posterior: 10322024 - NGX366

Agrupada con:



## Reseña de Señal de Nivelación

6-dic-2025

### Situación Geográfica:

Número: **10322024**

Nombre: **NGX366**

Línea o Ramal: **10322. Villena - Campillo (Tramo 1 antigua 322)**

Municipio: **Almansa**

Provincia: **Albacete**

Hoja MTN50: **819**

Señal: **Principal** En posición: **Vertical**

Señalizada: **31 de marzo de 2003**

Nivelada: **07 de febrero de 2005**

### Datos Geodésicos:

Altitud ortométrica: **656,6006 m.**

Geopotencial: **643,4168 u.g.p.**

Gravedad en superficie: **979893,29 mgals.** *Observada*

Cálculo: **01 de mayo de 2008**

### Coordenadas Geográficas ETRS89:

Longitud: **- 0° 57' 50,2957"**

Latitud: **38° 46' 42,8565"**

Altitud elipsoidal: **707,879 m.**

Precisión: **± 0,05 m.**

### Reseña:

Clavo metálico semiesférico incrustado aproximadamente en el Km. 73,9 de la margen Este de la Autovía Nacional N-330 de Villena a Almansa, en el centro de la parte superior de una alcantarilla ubicada bajo la alabrada de la Autovía, y a unos 900 m. de la anterior.

### Observaciones:

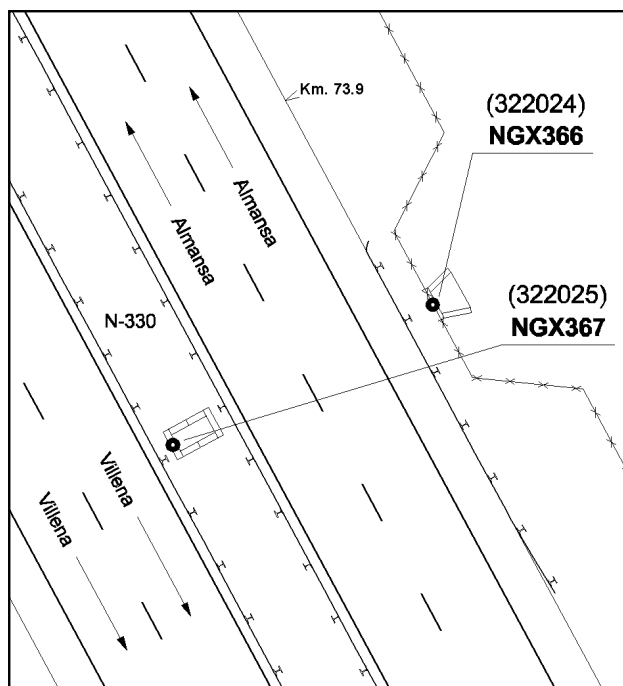
Informe del estado de la Señal en: [InfoRN.pdf](#)

### Enlaces:

Anterior: **10322023 - SSK73,0**

Posterior: **10322025 - NGX367**

Agrupada con: **10322025 - NGX367.**



## Reseña de Señal de Nivelación

6-dic-2025

### Situación Geográfica:

Número: **10322025**

Nombre: **NGX367**

Línea o Ramal: **10322. Villena - Campillo (Tramo 1 antigua 322)**

Municipio: **Almansa**

Provincia: **Albacete**

Hoja MTN50: **819**

Señal: **Principal** En posición: **Vertical**

Señalizada: **31 de marzo de 2003**

Nivelada: **07 de febrero de 2005**

### Datos Geodésicos:

Altitud ortométrica: **656,7905 m.**

Geopotencial: **643,6026 u.g.p.**

Gravedad en superficie: **979892,73 mgals.** *Calculada*

Cálculo: **01 de mayo de 2008**

### Coordenadas Geográficas ETRS89:

Longitud: **- 0° 57' 51"**

Latitud: **38° 46' 42"**

Altitud elipsoidal:

Precisión: **± (1 m - 10 m.)**

### Reseña:

Clavo metálico semiesférico incrustado aproximadamente en el Km. 73,9 de la mediana de la Autovía Nacional N-330 de Villena a Almansa, en el centro de la parte superior del borde Oeste de una alcantarilla, y en frente de la anterior.

### Observaciones:

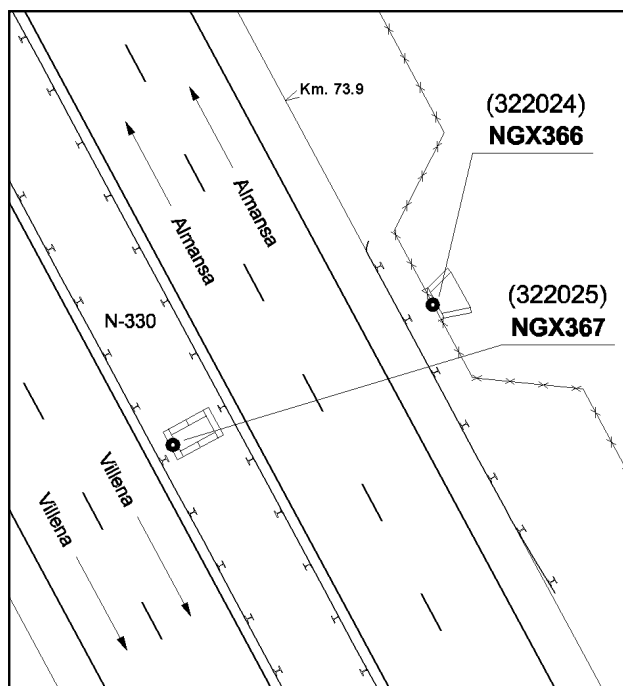
Informe del estado de la Señal en: [InfoRN.pdf](#)

### Enlaces:

Anterior: **10322024 - NGX366**

Posterior: **10322026 - SSK74,83**

Agrupada con: **10322024 - NGX366.**





## Reseña de Señal de Nivelación

6-dic-2025

### Situación Geográfica:

Número: **10322026**

Nombre: **SSK74,83**

Línea o Ramal: **10322. Villena - Campillo (Tramo 1 antigua 322)**

Municipio: **Almansa**

Provincia: **Albacete**

Hoja MTN50: **819**

Señal: **Secundaria** En posición: **Vertical**

Señalizada: **31 de marzo de 2003**

Nivelada: **07 de febrero de 2005**

### Datos Geodésicos:

Altitud ortométrica: **671,0469 m.**

Geopotencial: **657,5718 u.g.p.**

Gravedad en superficie: **979890,79 mgals.** *Observada*

Cálculo: **01 de mayo de 2008**

### Coordenadas Geográficas ETRS89:

Longitud: **- 0° 58' 06,2114"**

Latitud: **38° 47' 10,4974"**

Altitud elipsoidal: **722,308 m.**

Precisión: **± 0,05 m.**

### Reseña:

Clavo metálico semiesférico incrustado aproximadamente en el Km. 74,83 de la margen Este de la Autovía Nacional N-330 de Villena a Almansa, en el centro del lado Sur de la base de hormigón del interfono de SOS n.º 83M, y a unos 950 m. de la anterior.

### Observaciones:

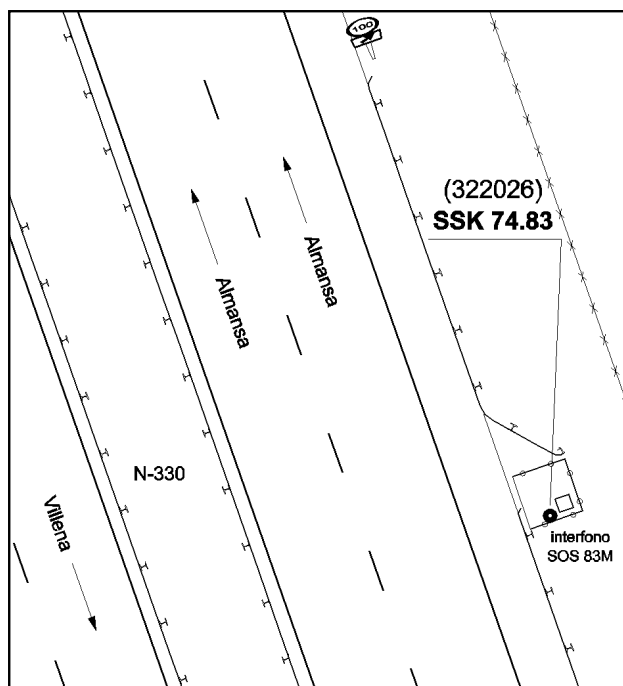
Informe del estado de la Señal en: [InfoRN.pdf](#)

### Enlaces:

Anterior: **10322025 - NGX367**

Posterior: **10322027 - SSK76,07**

Agrupada con:



## Reseña de Señal de Nivelación

6-dic-2025

### Situación Geográfica:

Número: **10322027**

Nombre: **SSK76,07**

Línea o Ramal: **10322. Villena - Campillo (Tramo 1 antigua 322)**

Municipio: **Almansa**

Provincia: **Albacete**

Hoja MTN50: **819**

Señal: **Secundaria** En posición: **Vertical**

Señalizada: **31 de marzo de 2003**

Nivelada: **07 de febrero de 2005**

### Datos Geodésicos:

Altitud ortométrica: **690,7039 m.**

Geopotencial: **676,8306 u.g.p.**

Gravedad en superficie: **979884,99 mgals.** *Observada*

Cálculo: **01 de mayo de 2008**

### Coordenadas Geográficas ETRS89:

Longitud: **- 0° 58' 24,2724"**

Latitud: **38° 47' 48,7059"**

Altitud elipsoidal: **742,063 m.**

Precisión: **± 0,05 m.**

### Reseña:

Clavo metálico semiesférico incrustado aproximadamente en el Km. 76,07 de la mediana de la Autovía Nacional N-330 de Villena a Almansa, sobre el centro de la parte superior del borde Noreste de una alcantarilla que recoge aguas de la mediana de la Autovía, y a unos 1250 m. de la anterior.

### Observaciones:

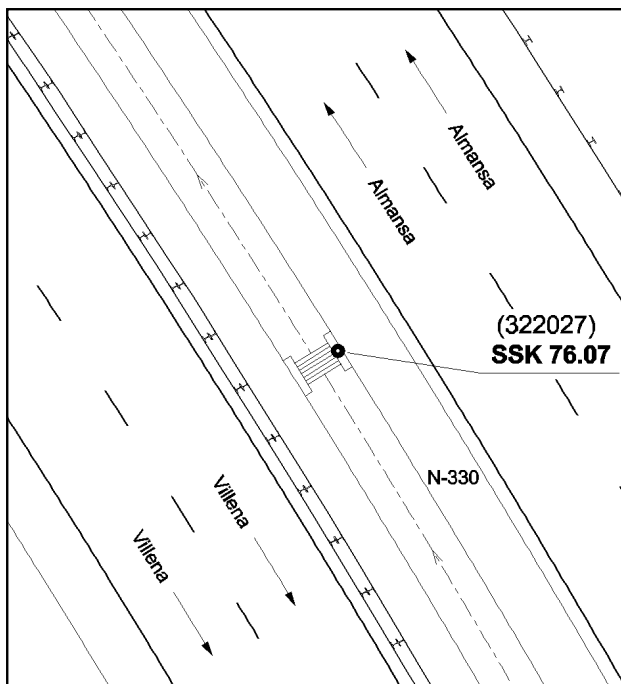
Informe del estado de la Señal en: [InfoRN.pdf](#)

### Enlaces:

Anterior: **10322026 - SSK74,83**

Posterior: **10322028 - SSK77,07**

Agrupada con:



## Reseña de Señal de Nivelación

6-dic-2025

### Situación Geográfica:

Número: **10322028**

Nombre: **SSK77,07**

Línea o Ramal: **10322. Villena - Campillo (Tramo 1 antigua 322)**

Municipio: **Almansa**

Provincia: **Albacete**

Hoja MTN50: **819**

Señal: **Secundaria** En posición: **Vertical**

Señalizada: **31 de marzo de 2003**

Nivelada: **07 de febrero de 2005**

### Datos Geodésicos:

Altitud ortométrica: **697,5802 m.**

Geopotencial: **683,5674 u.g.p.**

Gravedad en superficie: **979882,67 mgals.** *Observada*

Cálculo: **01 de mayo de 2008**

### Coordenadas Geográficas ETRS89:

Longitud: **- 0° 58' 49,0187"**

Latitud: **38° 48' 14,2492"**

Altitud elipsoidal: **748,913 m.**

Precisión: **± 0,05 m.**

### Reseña:

Clavo metálico semiesférico incrustado aproximadamente en el Km. 77,07 de la margen Noreste de la Autovía Nacional N-330 de Villena a Almansa, en el centro del lado Sudeste de la base de hormigón del interfono de SOS n.º 82M, y a unos 1000 m. de la anterior.

### Observaciones:

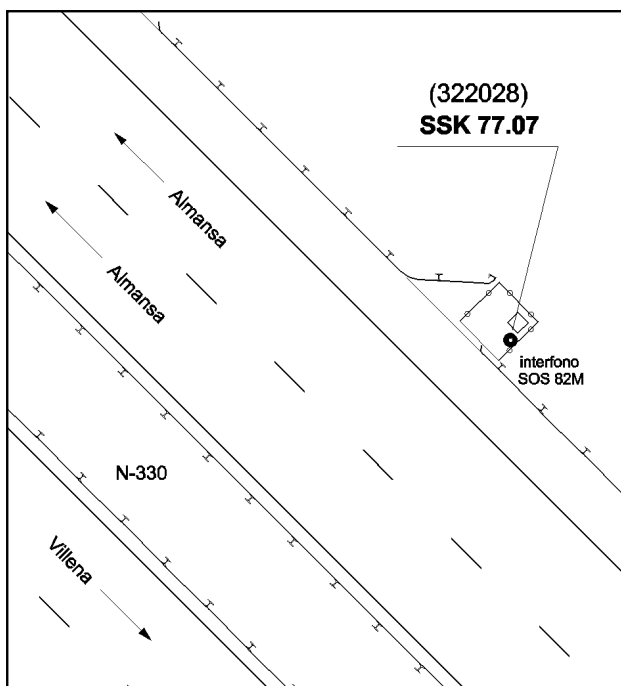
Informe del estado de la Señal en: [InfoRN.pdf](#)

### Enlaces:

Anterior: **10322027 - SSK76,07**

Posterior: **10322029 - SSK77,9**

Agrupada con:





## Reseña de Señal de Nivelación

6-dic-2025

### Situación Geográfica:

Número: **10322029**

Nombre: **SSK77,9**

Línea o Ramal: **10322. Villena - Campillo (Tramo 1 antigua 322)**

Municipio: **Almansa**

Provincia: **Albacete**

Hoja MTN50: **819**

Señal: **Secundaria** En posición: **Vertical**

Señalizada: **31 de marzo de 2003**

Nivelada: **07 de febrero de 2005**

### Datos Geodésicos:

Altitud ortométrica: **704,8304 m.**

Geopotencial: **690,6697 u.g.p.**

Gravedad en superficie: **979879,23 mgals.** *Observada*

Cálculo: **01 de mayo de 2008**

### Coordenadas Geográficas ETRS89:

Longitud: **- 0° 59' 12,0472"**

Latitud: **38° 48' 33,9629"**

Altitud elipsoidal: **756,223 m.**

Precisión: **± 0,05 m.**

### Reseña:

Clavo metálico semiesférico incrustado aproximadamente en el Km. 77,9 de la margen Noreste de la Autovía Nacional N-330 de Villena a Almansa, sobre la lechada de hormigón donde asienta el inicio de la bionda de esta margen de la calzada, y a unos 850 m. de la anterior.

### Observaciones:

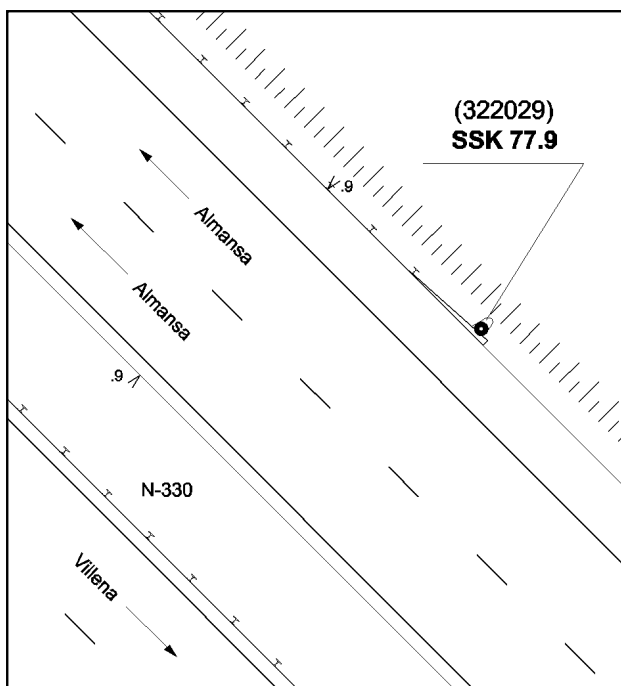
Informe del estado de la Señal en: [InfoRN.pdf](#)

### Enlaces:

Anterior: **10322028 - SSK77,07**

Posterior: **10322031 - NGX369**

Agrupada con:



## Reseña de Señal de Nivelación

6-dic-2025

### Situación Geográfica:

Número:

Nombre:

Línea o Ramal:

Municipio:

Provincia:

Hoja MTN50:

Señal:

En posición:

Señalizada:

Nivelada:

### Enlaces:

Anterior:

Posterior:

Agrupada con:

### Datos Geodésicos:

Altitud ortométrica:

Geopotencial:

Gravedad en superficie:

Cálculo:

PENDIENTE DE NIVELACIÓN

### Coordenadas Geográficas ETRS89:

Longitud:

Latitud:

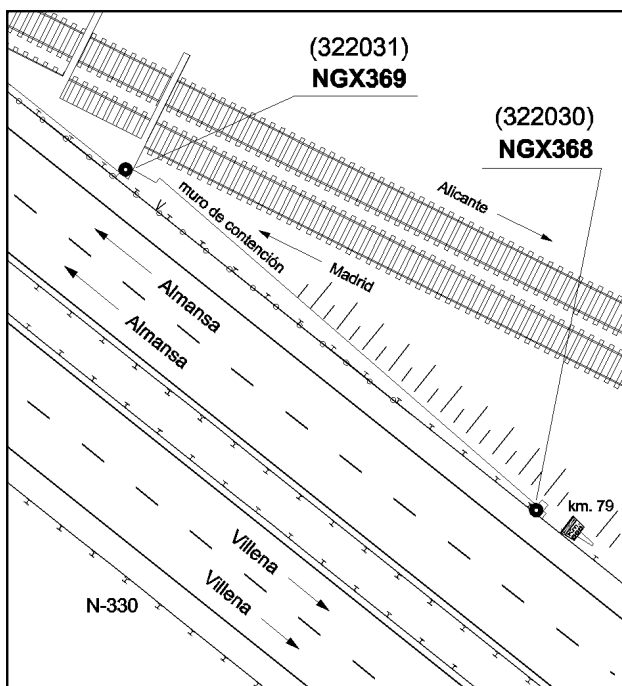
Altitud elipsoidal:

Precisión:

### Reseña:

### Observaciones:

Informe del estado de la Señal en: [InfoRN.pdf](#)



## Reseña de Señal de Nivelación

6-dic-2025

### Situación Geográfica:

Número: **10322031**

Nombre: **NGX369**

Línea o Ramal: **10322. Villena - Campillo (Tramo 1 antigua 322)**

Municipio: **Almansa**

Provincia: **Albacete**

Hoja MTN50: **819**

Señal: **Principal** En posición: **Vertical**

Señalizada: **01 de abril de 2003**

Nivelada: **07 de febrero de 2005**

### Datos Geodésicos:

Altitud ortométrica: **712,4990 m.**

Geopotencial: **698,1835 u.g.p.**

Gravedad en superficie: **979877,72 mgals.** *Calculada*

Cálculo: **01 de mayo de 2008**

### Coordenadas Geográficas ETRS89:

Longitud: **- 0° 59' 47"**

Latitud: **38° 48' 57"**

Altitud elipsoidal:

Precisión: **± (1 m - 10 m.)**

### Reseña:

Clavo metálico semiesférico incrustado aproximadamente en el Km. 79,05 de la margen Noreste de la Autovía Nacional N-330 de Villena a Almansa, sobre la esquina Sudoeste de la primera viga (empezando desde el Sudeste) de las que forman el puente de la Autovía a su paso sobre el ferrocarril Madrid-Alicante, y a unos 50 m. de la anterior.

### Observaciones:

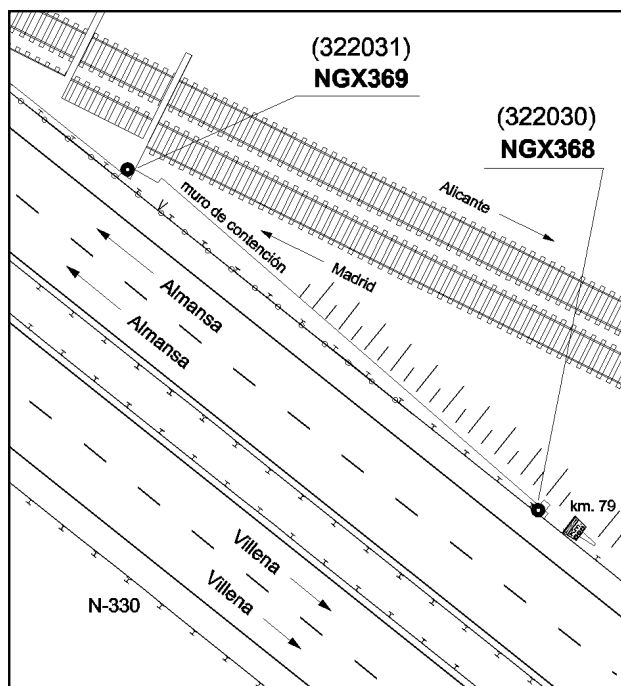
Informe del estado de la Señal en: [InfoRN.pdf](#)

### Enlaces:

Anterior: **10322029 - SSK77,9**

Posterior: **10322032 - SSK 80,0**

Agrupada con: **10322030 - NGX368.**





## Reseña de Señal de Nivelación

6-dic-2025

### Situación Geográfica:

Número: **10322032**

Nombre: **SSK 80,0**

Línea o Ramal: **10322. Villena - Campillo (Tramo 1 antigua 322)**

Municipio: **Almansa**

Provincia: **Albacete**

Hoja MTN50: **819**

Señal: **Secundaria** En posición: **Vertical**

Señalizada: **01 de abril de 2003**

Nivelada: **07 de febrero de 2005**

### Datos Geodésicos:

Altitud ortométrica: **703,4260 m.**

Geopotencial: **689,2937 u.g.p.**

Gravedad en superficie: **979879,48 mgals.** *Calculada*

Cálculo: **01 de mayo de 2008**

### Coordenadas Geográficas ETRS89:

Longitud: **- 1° 00' 16"**

Latitud: **38° 49' 17"**

Altitud elipsoidal:

Precisión: **± (1 m - 10 m.)**

### Reseña:

Clavo metálico semiesférico incrustado en el Km. 80,0 de la margen Noreste de la Autovía Nacional N-330 de Villena a Almansa, sobre la lechada de hormigón que sustenta al hito miramétrico 80 de la Autovía, frente a la cara Sur de dicho hito, y a unos 950 m. de la anterior.

### Observaciones:

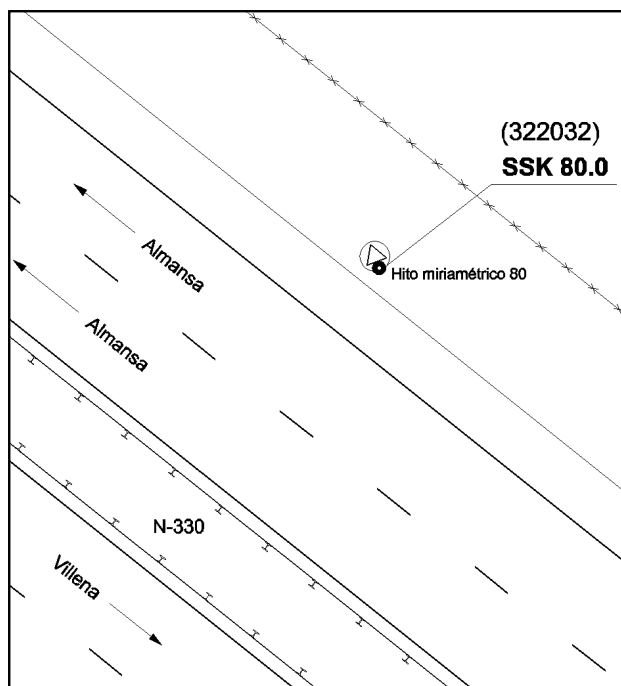
Informe del estado de la Señal en: [InfoRN.pdf](#)

### Enlaces:

Anterior: **10322031 - NGX369**

Posterior: **10322033 - SSK80,85**

Agrupada con:



## Reseña de Señal de Nivelación

6-dic-2025

### Situación Geográfica:

Número: **10322033**

Nombre: **SSK80,85**

Línea o Ramal: **10322. Villena - Campillo (Tramo 1 antigua 322)**

Municipio: **Almansa**

Provincia: **Albacete**

Hoja MTN50: **819**

Señal: **Secundaria** En posición: **Vertical**

Señalizada: **01 de abril de 2003**

Nivelada: **07 de febrero de 2005**

### Datos Geodésicos:

Altitud ortométrica: **708,0552 m.**

Geopotencial: **693,8294 u.g.p.**

Gravedad en superficie: **979878,57 mgals.** *Observada*

Cálculo: **01 de mayo de 2008**

### Coordenadas Geográficas ETRS89:

Longitud: **- 1° 00' 44,9873"**

Latitud: **38° 49' 36,8737"**

Altitud elipsoidal: **759,582 m.**

Precisión: **± 0,05 m.**

### Reseña:

Clavo metálico semiesférico incrustado aproximadamente en el Km. 80,85 de la margen Noreste de la Autovía Nacional N-330 de Villena a Almansa, en el centro del lado Sudeste de la base de hormigón del interfono de SOS n.º 80M, y a unos 850 m. de la anterior.

### Observaciones:

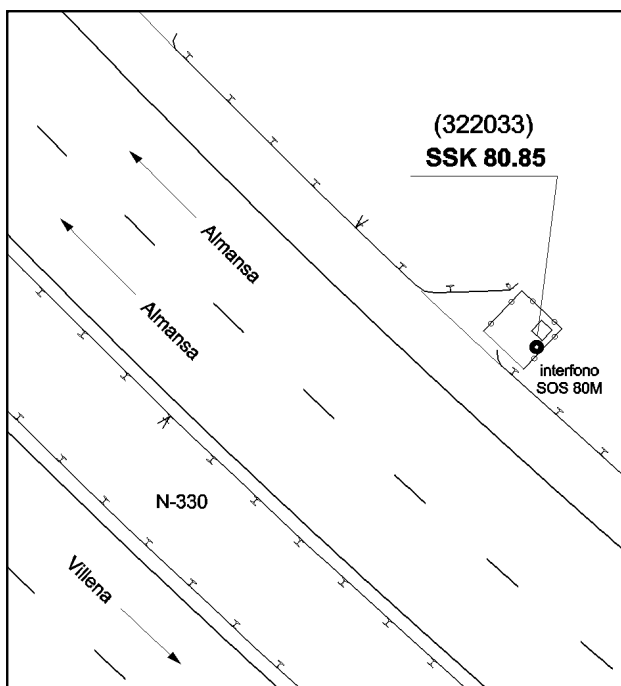
Informe del estado de la Señal en: [InfoRN.pdf](#)

### Enlaces:

Anterior: **10322032 - SSK 80,0**

Posterior: **10322034 - NGJ741**

Agrupada con:



## Reseña de Señal de Nivelación

6-dic-2025

### Situación Geográfica:

Número: **10322034**

Nombre: **NGJ741**

Línea o Ramal: **10322. Villena - Campillo (Tramo 1 antigua 322)**

Municipio: **Almansa**

Provincia: **Albacete**

Hoja MTN50: **793**

Señal: **Principal** En posición: **Vertical**

Señalizada: **01 de abril de 2003**

Nivelada: **07 de febrero de 2005**

### Datos Geodésicos:

Altitud ortométrica: **689,8326 m.**

Geopotencial: **675,9738 u.g.p.**

Gravedad en superficie: **979880,64 mgals.** *Observada*

Cálculo: **01 de mayo de 2008**

### Coordenadas Geográficas ETRS89:

Longitud: **-1° 00' 43,3640"**

Latitud: **38° 50' 03,8690"**

Altitud elipsoidal:

Precisión: **± (0,05m - 0,1 m.)**

### Reseña:

Clavo metálico semiesférico incrustado aproximadamente en el Km. 81,75 de la margen Sudeste de la Autovía Nacional N-330 de Villena a Almansa, en la parte superior de la esquina Oeste de la aleta Norte del pontón situado más al Norte de los dos que hay en esta zona de la calzada, y a unos 900 m. de la anterior.

### Observaciones:

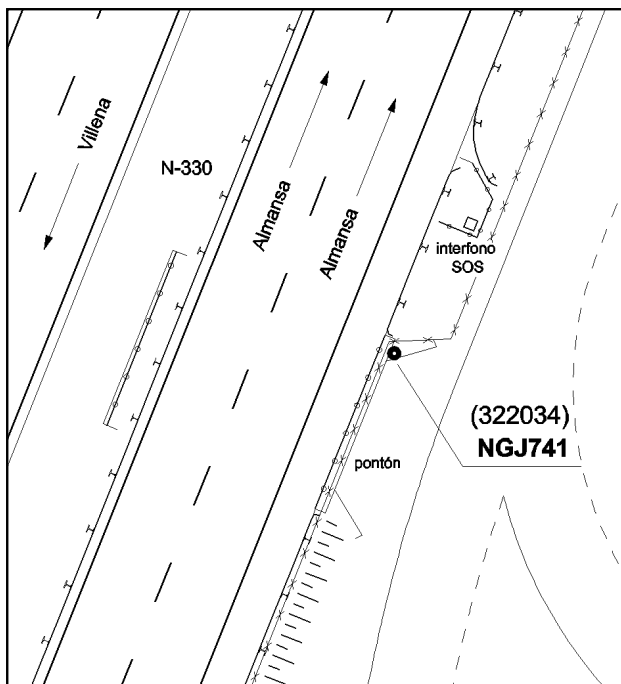
Informe del estado de la Señal en: [InfoRN.pdf](#)

### Enlaces:

Anterior: **10322033 - SSK80,85**

Posterior: **10322035 - NGJ742**

Agrupada con:





## Reseña de Señal de Nivelación

6-dic-2025

### Situación Geográfica:

Número: **10322035**

Nombre: **NGJ742**

Línea o Ramal: **10322. Villena - Campillo (Tramo 1 antigua 322)**

Municipio: **Almansa**

Provincia: **Albacete**

Hoja MTN50: **793**

Señal: **Principal** En posición: **Horizontal**

Señalizada: **01 de abril de 2003**

Nivelada: **07 de febrero de 2005**

### Datos Geodésicos:

Altitud ortométrica: **685,6480 m.**

Geopotencial: **671,8746 u.g.p.**

Gravedad en superficie: **979882,75 mgals.** *Calculada*

Cálculo: **01 de mayo de 2008**

### Coordenadas Geográficas ETRS89:

Longitud: **- 1° 00' 47"**

Latitud: **38° 50' 26"**

Altitud elipsoidal:

Precisión: **± (1 m - 10 m.)**

### Reseña:

Clavo metálico semiesférico incrustado aproximadamente en el Km. 82,05 de la margen Este de la Autovía Nacional N-330 de Villena a Almansa, sobre la fachada Noroeste de las Casas de Campillo, junto a la puerta de entrada a la capilla, a unos 0,45 m. de la esquina Oeste de dicha fachada, y a unos 300 m. de la anterior.

### Observaciones:

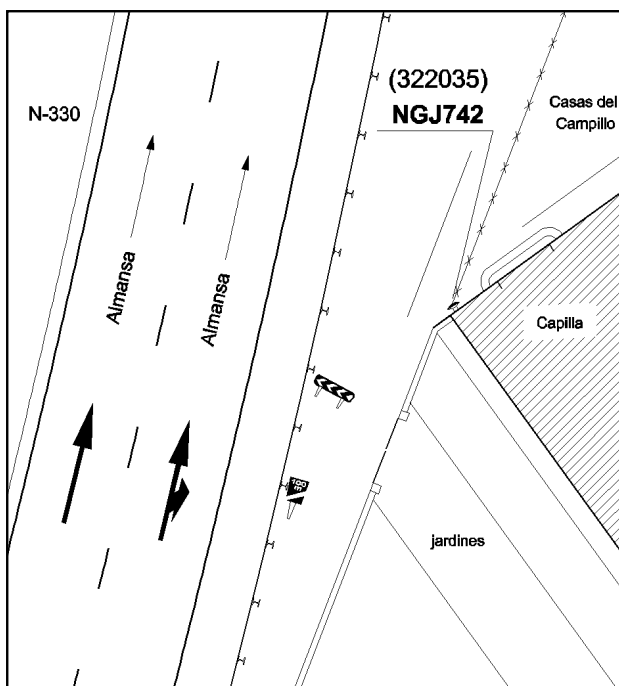
Informe del estado de la Señal en: [InfoRN.pdf](#)

### Enlaces:

Anterior: **10322034 - NGJ741**

Posterior: **10322036 - SSK83,2**

Agrupada con:



## Reseña de Señal de Nivelación

6-dic-2025

### Situación Geográfica:

Número: **10322036**

Nombre: **SSK83,2**

Línea o Ramal: **10322. Villena - Campillo (Tramo 1 antigua 322)**

Municipio: **Almansa**

Provincia: **Albacete**

Hoja MTN50: **793**

Señal: **Secundaria** En posición: **Vertical**

Señalizada: **01 de abril de 2003**

Nivelada: **07 de febrero de 2005**

### Datos Geodésicos:

Altitud ortométrica: **691,9095 m.**

Geopotencial: **678,0138 u.g.p.**

Gravedad en superficie: **979887,47 mgals.** *Observada*

Cálculo: **01 de mayo de 2008**

### Coordenadas Geográficas ETRS89:

Longitud: **- 1° 00' 50,9780"**

Latitud: **38° 50' 47,7055"**

Altitud elipsoidal: **743,467 m.**

Precisión: **± 0,05 m.**

### Reseña:

Clavo metálico semiesférico incrustado aproximadamente en el Km. 83,2 de la margen Este de la Autovía Nacional N-330 de Villena a Almansa, el la mitad del lado Este de la zapata de hormigón que sustenta una señal sobre la calzada de salida inmediata, y a unos 1200 m. de la anterior.

### Observaciones:

Informe del estado de la Señal en: [InfoRN.pdf](#)

### Enlaces:

Anterior: **10322035 - NGJ742**

Posterior: **199 - SSK.595'75a\* (Campillo)**

Agrupada con:

