

Reseña de Señal de Nivelación

10-may-2025

Situación Geográfica:

Número: 10322028
Nombre: SSK77,07
Línea o Ramal: 10322. Villena - Campillo (Tramo 1 antigua 322)

Municipio: Almansa
Provincia: Albacete
Hoja MTN50: 819
Señal: Secundaria **En posición:** Vertical
Señalizada: 31 de marzo de 2003
Nivelada: 07 de febrero de 2005

Datos Geodésicos:

Altitud ortométrica: 697,5802 m.
Geopotencial: 683,5674 u.g.p.
Gravedad en superficie: 979882,67 mgals. *Observada*
Cálculo: 01 de mayo de 2008

Coordenadas Geográficas ETRS89:

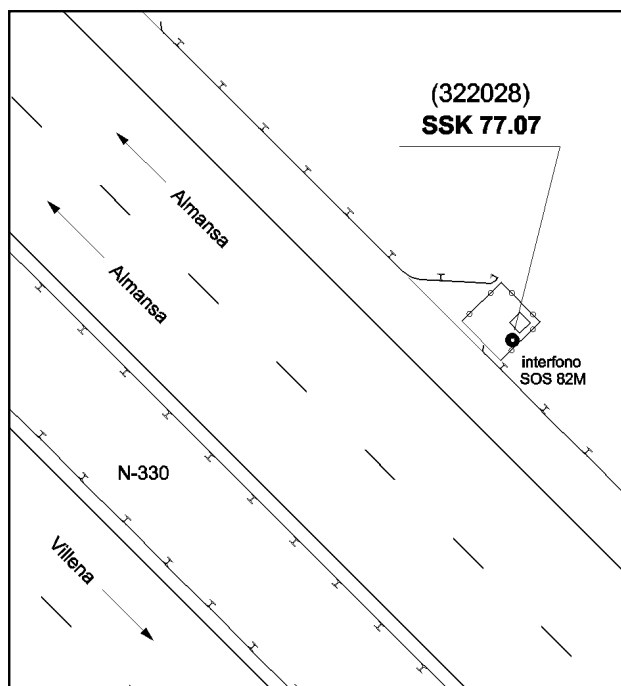
Longitud: - 0° 58' 49,0187"
Latitud: 38° 48' 14,2492"
Altitud elipsoidal: 748,913 m.
Precisión: ± 0,05 m.

Reseña:

Clavo metálico semiesférico incrustado aproximadamente en el Km. 77,07 de la margen Noreste de la Autovía Nacional N-330 de Villena a Almansa, en el centro del lado Sudeste de la base de hormigón del interfono de SOS n.º 82M, y a unos 1000 m. de la anterior.

Enlaces:

Anterior: 10322027 - SSK76,07
Posterior: 10322029 - SSK77,9
Agrupada con:



Observaciones: