

Reseña de Señal de Nivelación

10-may-2025

Situación Geográfica:

Número: 10320082
Nombre: NGX298
Línea o Ramal: 10320. Alicante - Gandía (Tramo 1 antigua 320)

Municipio: Calp
Provincia: Alacant/Alicante
Hoja MTN50: 848
Señal: Principal **En posición:** Vertical
Señalizada: 10 de abril de 2003
Nivelada: 31 de enero de 2005

Datos Geodésicos:

Altitud ortométrica: 70,7276 m.
Geopotencial: 69,3174 u.g.p.
Gravedad en superficie: 980057,46 mgals. *Calculada*
Cálculo: 01 de mayo de 2008

Coordenadas Geográficas ETRS89:

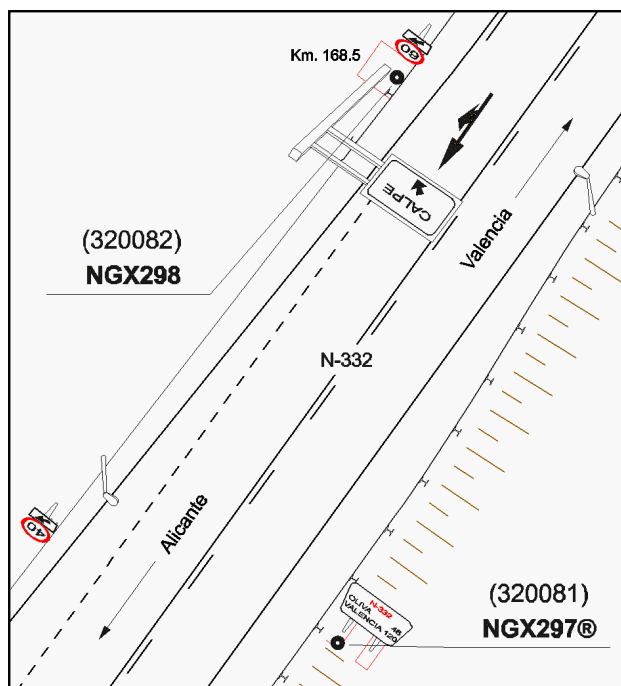
Longitud: 0° 02' 09"
Latitud: 38° 38' 49"
Altitud elipsoidal:
Precisión: ± (1 m - 10 m.)

Reseña:

Clavo metálico semiesférico incrustado aproximadamente en el Km. 168,5 de la margen Oeste de la Carretera Nacional N-332 de Alicante a Valencia, sobre la mitad del lado Este de la zapata de hormigón que sustenta una señal sobre la calzada de salida inmediata hacia Calpe Sur, y a unos 25 m. de la anterior

Enlaces:

Anterior: 10320081 - NGX297®
Posterior: 10320083 - SSK169,3
Agrupada con: 10320081 - NGX297®.



Observaciones: