

## Reseña de Señal de Nivelación

10-may-2025

### Situación Geográfica:

**Número:** 10320008  
**Nombre:** SSK110,9  
**Línea o Ramal:** 10320. Alicante - Gandía (Tramo 1 antigua 320)

**Municipio:** Alacant/Alicante  
**Provincia:** Alacant/Alicante  
**Hoja MTN50:** 872  
**Señal:** Secundaria      **En posición:** Vertical  
**Señalizada:** 02 de abril de 2003  
**Nivelada:** 31 de enero de 2005

### Datos Geodésicos:

**Altitud ortométrica:** 21,2677 m.  
**Geopotencial:** 20,8428 u.g.p.  
**Gravedad en superficie:** 980023,14 mgals.      *Observada*  
**Cálculo:** 01 de mayo de 2008

### Coordenadas Geográficas ETRS89:

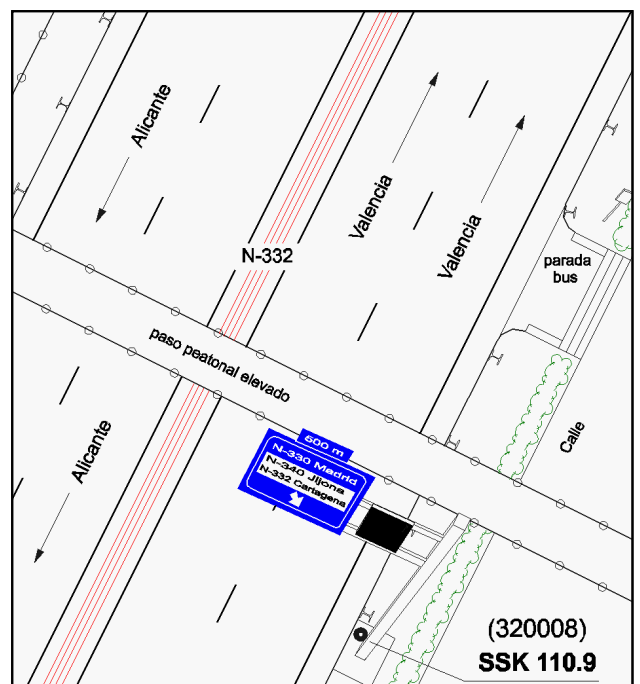
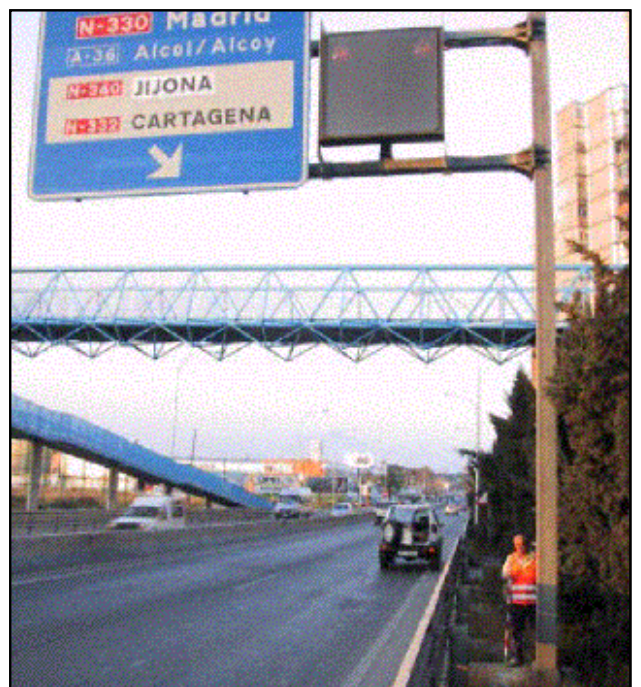
**Longitud:** - 0° 27' 20,8435"  
**Latitud:** 38° 22' 21,5146"  
**Altitud elipsoidal:**  
**Precisión:** ± (0,05m - 0,1 m.)

### Reseña:

Clavo metálico semiesférico incrustado aproximadamente en el Km. 110,9 de la margen Sudeste de la Carretera Nacional N-332 de Alicante a Valencia, sobre la esquina Noroeste de la zapata de hormigón que sustenta una señal sobre la calzada de próxima salida, y a unos 900 m. de la anterior

### Enlaces:

**Anterior:** 10320007 - SSK109,96  
**Posterior:** 10320009 - SSK112,0  
**Agrupada con:**



### Observaciones: