

Reseña de Señal de Nivelación

10-may-2025

Situación Geográfica:

Número: 10313007
Nombre: SSK170,0
Línea o Ramal: 10313. Chillarón - La Estacada (Tramo 1 antigua 313)
Municipio: Fuentenava de Jábaga
Provincia: Cuenca
Hoja MTN50: 609
Señal: Secundaria **En posición:** Vertical
Señalizada: 04 de octubre de 2004
Nivelada: 01 de diciembre de 2004

Enlaces:

Anterior: 10313006 - NGO530
Posterior: 10313008 - SSK168,9
Agrupada con:

Datos Geodésicos:

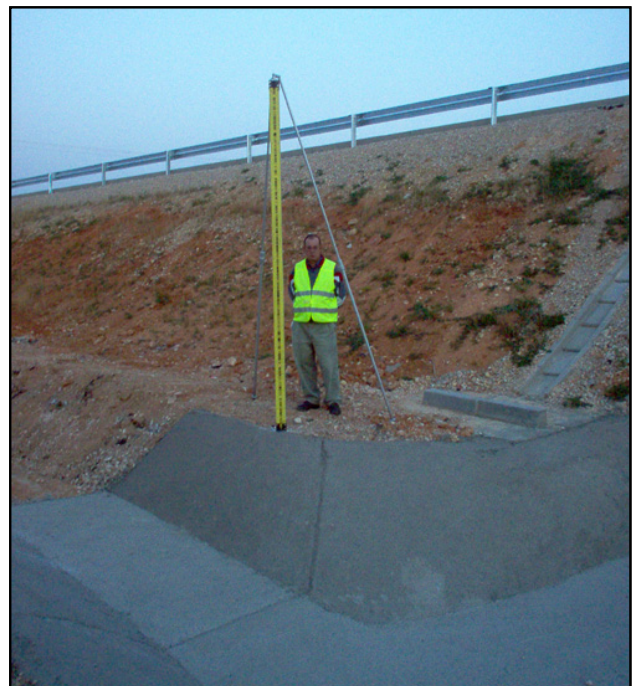
Altitud ortométrica: 953,2808 m.
Geopotencial: 934,1443 u.g.p.
Gravedad en superficie: 979885,25 mgals. *Observada*
Cálculo: 01 de mayo de 2008

Coordenadas Geográficas ETRS89:

Longitud: - 2° 14' 56,0110"
Latitud: 40° 04' 31,1435"
Altitud elipsoidal: 1005,332 m.
Precisión: ± 0,05 m.

Reseña:

Clavo de bronce incrustado sobre muro de hormigón de final de canalón que vierte aguas al desagüe que cruza la autovía, al norte de la N-400, sobre el Pk 170.



Observaciones:

Sustituye a la señalizada el 20 de mayo de 2003 por haber desaparecido. Señalización realizada por Etyca S.A.

