

Reseña de Señal de Nivelación

10-may-2025

Situación Geográfica:

Número: **10311032**
Nombre: **SSK2,0**
Línea o Ramal: **10311. Torreledones - Campamento (Tramo 1 antigua 311)**
Municipio: Pozuelo de Alarcón
Provincia: Madrid
Hoja MTN50: 559
Señal: Secundaria En posición: Vertical
Señalizada: 25 de agosto de 2003
Nivelada: 09 de diciembre de 2004

Enlaces:

Anterior: 10311031 - SSK2,7
Posterior: 254 - NGX591
Agrupada con:

Datos Geodésicos:

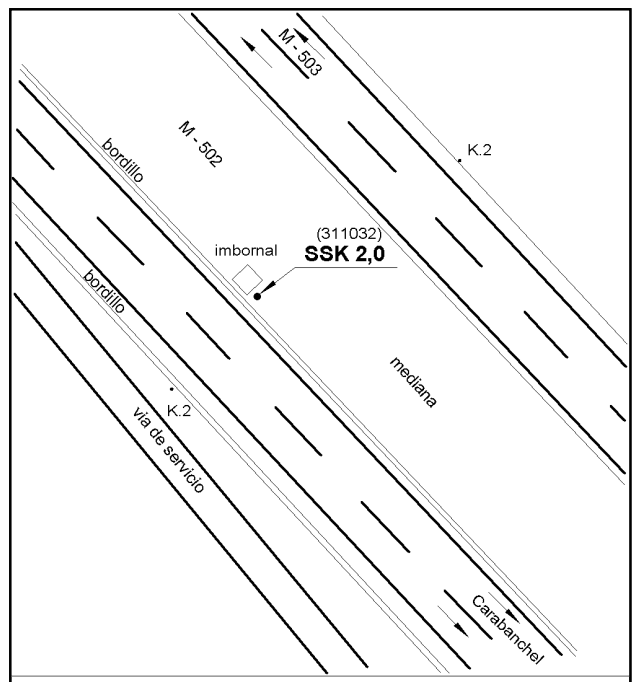
Altitud ortométrica: 675,0505 m.
Geopotencial: 661,5401 u.g.p.
Gravedad en superficie: 979957,54 mgals. *Observada*
Cálculo: 01 de mayo de 2008

Coordenadas Geográficas ETRS89:

Longitud: - 3° 47' 08,0959"
Latitud: 40° 24' 29,0388"
Altitud elipsoidal: 726,187 m.
Precisión: ± 0,05 m.

Reseña:

Clavo metálico semiesférico incrustado aproximadamente en el Km. 2,000 de la mediana de la Carretera Autónoma M - 502, sobre la esquina SO de la arqueta de registro de un imbornal.



Observaciones: