

Reseña de Señal de Nivelación

10-may-2025

Situación Geográfica:

Número: 10311012
Nombre: NGX584
Línea o Ramal: 10311. Torreldones - Campamento (Tramo 1 antigua 311)
Municipio: Las Rozas de Madrid
Provincia: Madrid
Hoja MTN50: 558
Señal: Principal **En posición:** Vertical
Señalizada: 20 de agosto de 2003
Nivelada: 09 de diciembre de 2004

Enlaces:

Anterior: 10311011 - NGX583
Posterior: 10311013 - SSK81,0
Agrupada con: 10311011 - NGX583.

Datos Geodésicos:

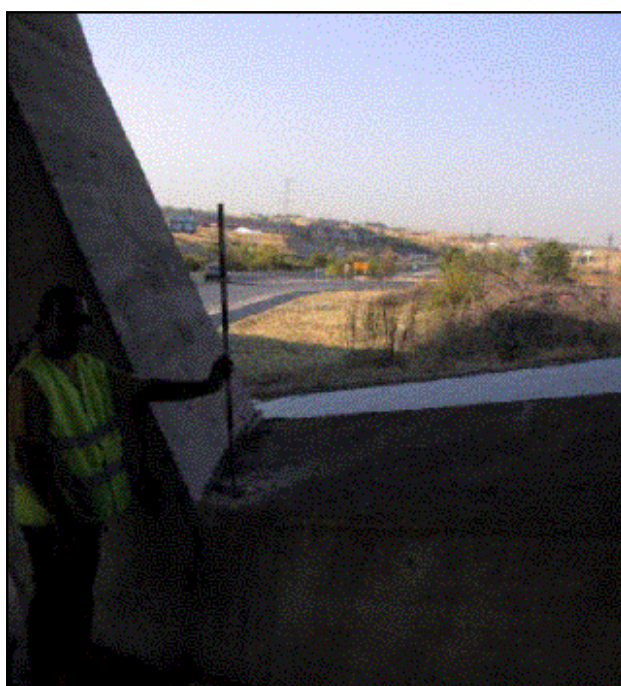
Altitud ortométrica: 700,7456 m.
Geopotencial: 686,7145 u.g.p.
Gravedad en superficie: 979947,11 mgals. *Calculada*
Cálculo: 01 de mayo de 2008

Coordenadas Geográficas ETRS89:

Longitud: - 3° 53' 44"
Latitud: 40° 29' 56"
Altitud elipsoidal:
Precisión: ± (1 m - 10 m.)

Reseña:

Clavo metálico semiesférico incrustado aproximadamente en el Km. 82,030 de la margen O de la Autopista M-50, en su cruce con la Carretera M-505 a El Escorial, sobre el soporte más al S de los cuatro que soportan las vigas y los tableros de la carretera mencionada.



Observaciones:

Informe del estado de la Señal en: [InfoRN.pdf](#)

