

## Reseña de Señal de Nivelación

10-may-2025

### Situación Geográfica:

**Número:** 10308004  
**Nombre:** SSK3,300  
**Línea o Ramal:** 10308. Fuentes de Béjar - Muñana (Tramo 1 antigua 308)  
**Municipio:** La Cabeza de Béjar  
**Provincia:** Salamanca  
**Hoja MTN50:** 553  
**Señal:** Secundaria      **En posición:** Vertical  
**Señalizada:** 20 de mayo de 2003  
**Nivelada:** 26 de enero de 2005

### Enlaces:

**Anterior:** 10308003 - SSK2,200  
**Posterior:** 10308005 - SSK4,350  
**Agrupada con:**

### Datos Geodésicos:

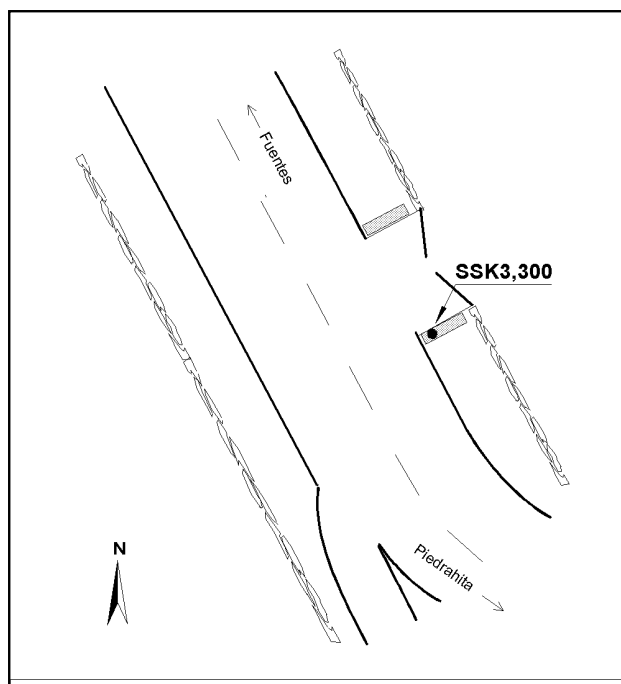
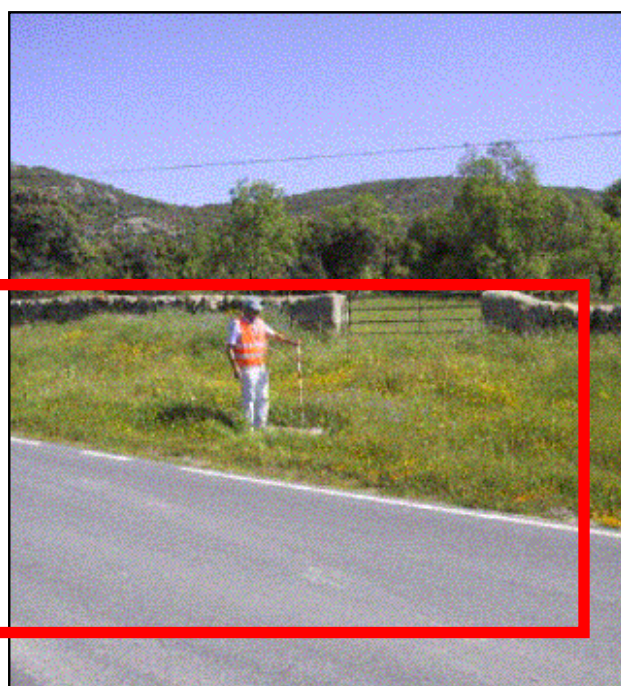
**Altitud ortométrica:**  
**Geopotencial:** 974,0803 u.g.p.  
**Gravedad en superficie:** 979954,2 mgals.      *Observada*  
**Cálculo:** 01 de mayo de 2008

### Coordenadas Geográficas ETRS89:

**2022-01-19: DESPARECIDO.**  
**Longitud:** - 5° 38' 43,1661"  
**Latitud:** 40° 28' 56,7104"  
**Altitud elipsoidal:** 1049,758 m.  
**Precisión:** ± 0,05 m.

### Reseña:

Cavo metálico semiesférico incrustado aproximadamente en el Km. 3,300 de la margen N de la carretera local de La Cabeza de Béjar a Santibáñez de Béjar, en parte superior de alcantarilla a la dcha. de una entrada a una finca.



### Observaciones: