

Reseña de Señal de Nivelación

10-may-2025

Situación Geográfica:

Número: 10250038
Nombre: NGP123
Línea o Ramal: 10250. Cañaveras - Fuentelencina (Tramo 1 antigua 250)
Municipio: Alcocer
Provincia: Guadalajara
Hoja MTN50: 562
Señal: Principal **En posición:** Horizontal
Señalizada: 01 de julio de 1982
Nivelada: 19 de diciembre de 2003

Enlaces:

Anterior: 10250037 - SSK207,6
Posterior: 10250039 - NGP124
Agrupada con: 10250039 - NGP124.

Datos Geodésicos:

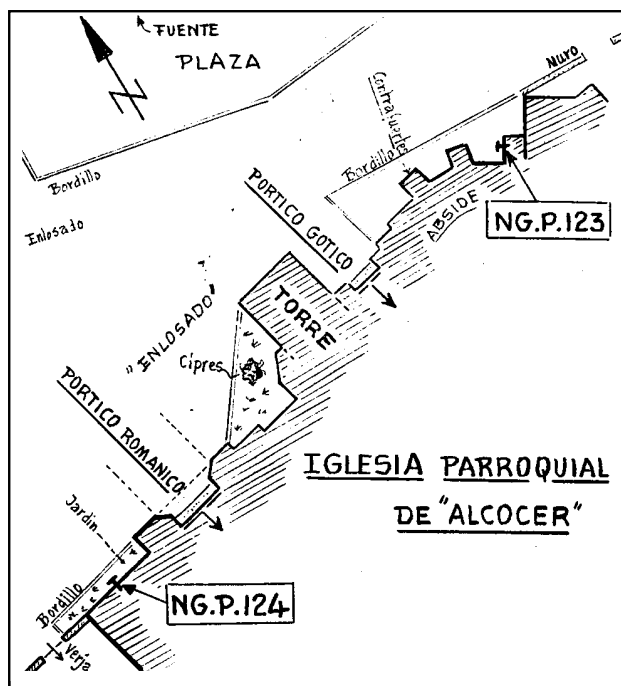
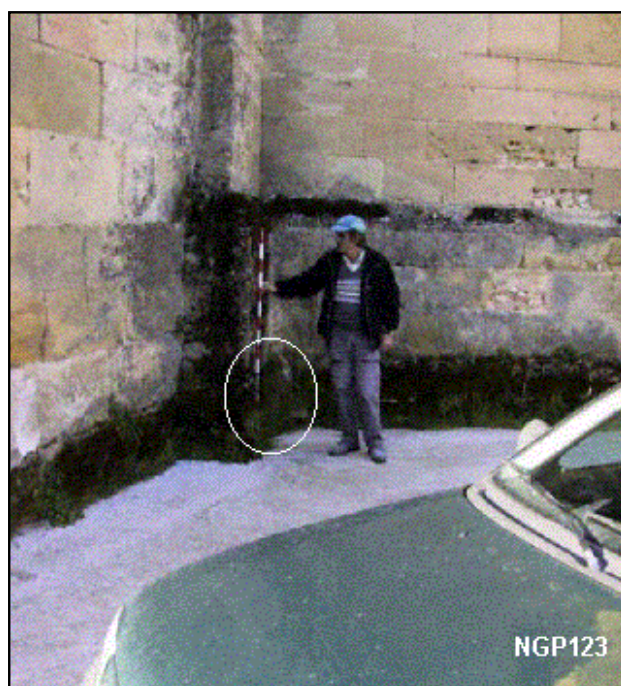
Altitud ortométrica: 781,8410 m.
Geopotencial: 766,2113 u.g.p.
Gravedad en superficie: 979975,96 mgals. *Observada*
Cálculo: 01 de mayo de 2008

Coordenadas Geográficas ETRS89:

Longitud: - 2° 36' 32,0185"
Latitud: 40° 28' 08,5241"
Altitud elipsoidal: 834,880 m.
Precisión: ± (0,05m - 0,1 m.)

Reseña:

Clavo metálico semiesférico incrustado en sillar de piedra caliza del último contrafuerte visible, del muro del ábside de la Iglesia Parroquial de Alcocer, a 45 cm. del suelo.



Observaciones:

Coincide con la señal del mismo nombre de la línea 175 antigua, folio nº 126.