

Reseña de Señal de Nivelación

13-feb-2021

Situación Geográfica:

Número: 6583025
Nombre: SSPk300-320
Línea o Ramal: 6583. Ramal Nº 6583 al Puerto Exterior del Ferrol
(Mareógrafo y estación GNSS de FRRL)
Municipio: Ferrol
Provincia: A Coruña
Hoja MTN50: 21
Señal: Secundaria **En posición:** Vertical
Señalizada: 01 de septiembre de 2006
Nivelada: 06 de agosto de 2009

Enlaces:

Anterior: 6583024 - SS noray1
Posterior: 6583026 - NGX809
Agrupada con:

Datos Geodésicos:

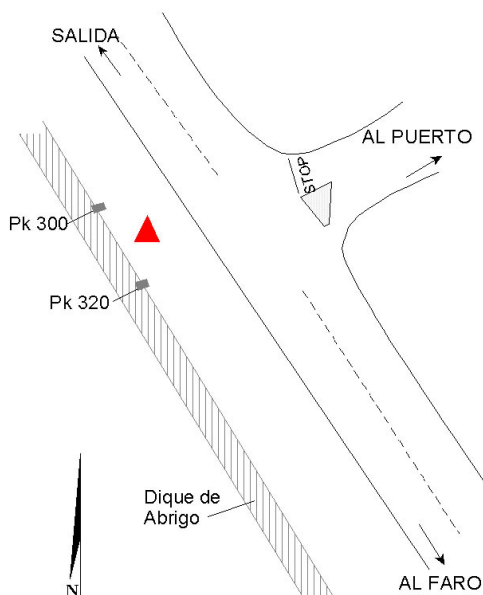
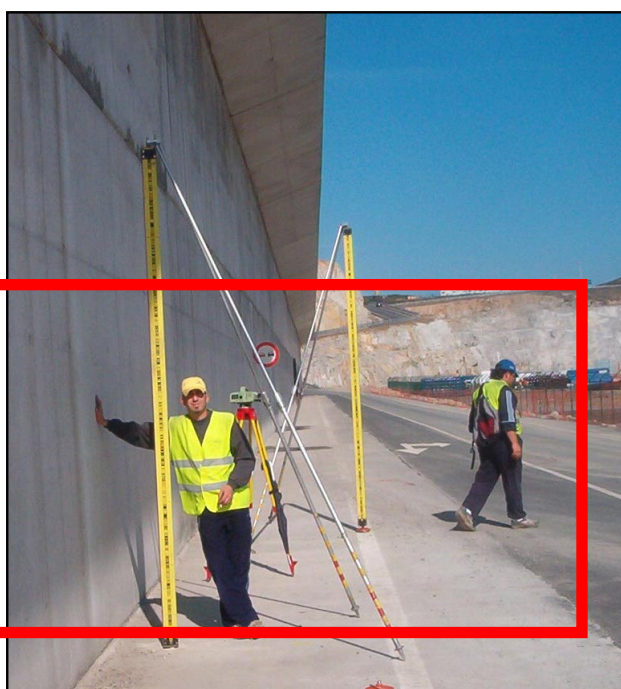
Altitud ortométrica:
Geopotencial: 6,6514 u.g.p.
Gravedad en superficie: 980506,12 mgals. *Calculada*
Cálculo:

Coordenadas Geográficas ETRS89:

2016-05-05: Señal desaparecida.
Longitud:
Latitud:
Altitud elipsoidal:
Precisión:

Reseña:

Señal situada en solera de hormigón junto al dique de abrigo, entre el Pk 300 y Pk 320, frente a isleta de futuro acceso a la terminal polivalente.



Observaciones: