

## Reseña de Señal de Nivelación

13-feb-2021

### Situación Geográfica:

**Número:** 1923010  
**Nombre:** NGAB.133 (f@1923) (f@1923)  
**Línea o Ramal:** 1923. Ramal a pilar de observación IGN de "La Cumbrecita"  
**Municipio:** El Paso  
**Provincia:** Santa Cruz de Tenerife  
**Hoja MTN50:** 1085  
**Señal:** Secundaria **En posición:** Vertical  
**Señalizada:** 06 de marzo de 2007  
**Nivelada:**

### Enlaces:

**Anterior:** 1923009 - SST.6'8  
**Posterior:**  
**Agrupada con:**

### Datos Geodésicos:

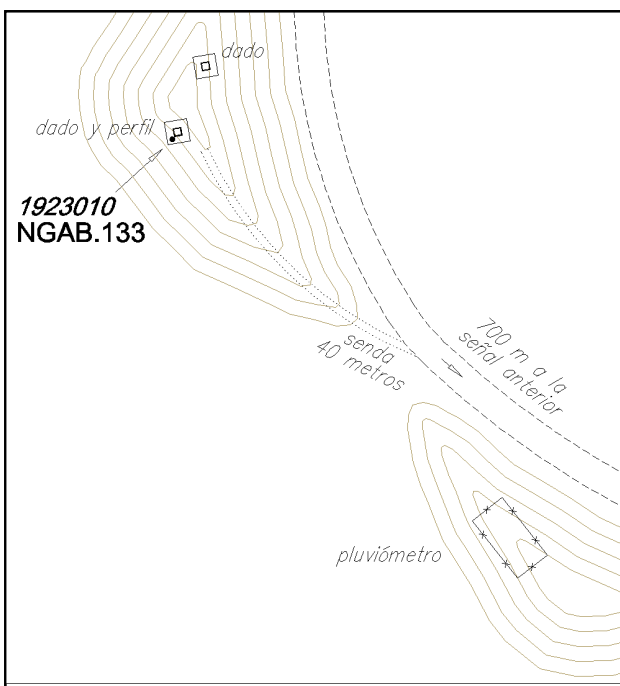
**Altitud ortométrica:** 1297,6731 m.  
**Geopotencial:** 1270,7789 u.g.p.  
**Gravedad en superficie:** 979220,06 mgals. *Observada*  
**Cálculo:**

### Coordenadas Geográficas REGCAN95:

**Longitud:** - 17° 51' 46,4331"  
**Latitud:** 28° 41' 52,8417"  
**Altitud elipsoidal:** 1341,972 m.  
**Precisión:** ± 0,05 m.

### Reseña:

Desde el punto anterior (pavimento enlosado para parking), arranca un camino de acceso restringido con cadena (es necesario solicitar la llave a los guardas del Parque). Recorridos por dicho camino unos 700 metros, se llega a un collado. En el mogote de la espalda queda un pluviómetro dentro de un cercado metálico. En el mogote de frente, en lo alto, hay dos pequeños dados de hormigón para observaciones geofísicas propias del Instituto Geográfico Nacional. La señal está sobre la solera de cemento del primer dado, que tiene un ángulo de aluminio, según croquis.



### Observaciones:

- Fin del Ramal Nº 1923.