

## Reseña de Señal de Nivelación

10-may-2025

### Situación Geográfica:

**Número:** 1633015  
**Nombre:** NGZ 440  
**Línea o Ramal:** 1633. Ramal al Mareógrafo de Cádiz (PE)

**Municipio:** Cádiz  
**Provincia:** Cádiz  
**Hoja MTN50:** 1068  
**Señal:** Principal                      **En posición:** Vertical  
**Señalizada:** 22 de marzo de 2006  
**Nivelada:** 10 de abril de 2007

### Datos Geodésicos:

**Altitud ortométrica:**  
**Geopotencial:**  
**Gravedad en superficie:**  
**Cálculo:**

### Coordenadas Geográficas ETRS89:

**2007-04-27: Desaparecida y sustituida por la señal 1633028.**

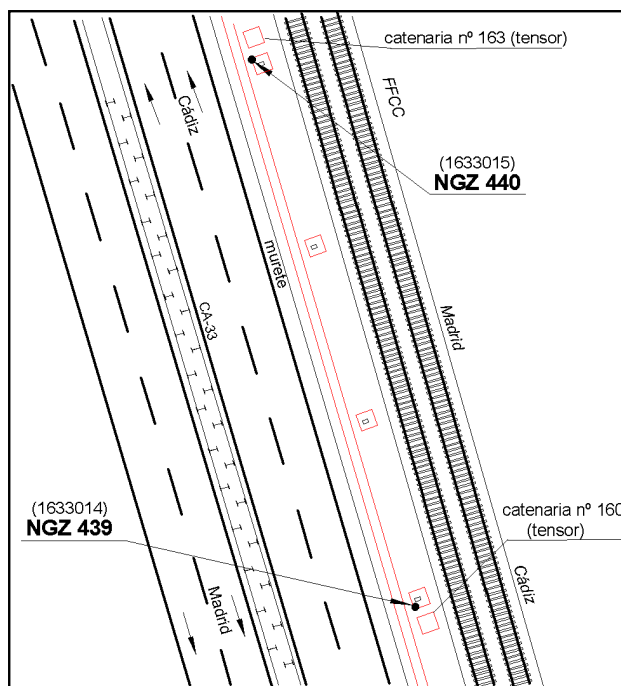
**Longitud:**  
**Latitud:**  
**Altitud elipsoidal:**  
**Precisión:**

### Reseña:

Cavo metálico semiesférico incrustado aproximadamente en el Km. 2,50 de la margen Noreste de la Autovía CA - 33, sobre la esquina NO de la zapata de hormigón soporte de una catenaria con tensor del FFCC.

### Enlaces:

**Anterior:**  
**Posterior:**  
**Agrupada con:** 1633014 - NGZ 439.



### Observaciones: