

Reseña de Señal de Nivelación

10-may-2025

Situación Geográfica:

Número: 1633002
Nombre: SSK 11,3
Línea o Ramal: 1633. Ramal al Mareógrafo de Cádiz (PE)

Municipio: San Fernando
Provincia: Cádiz
Hoja MTN50: 1069
Señal: Secundaria **En posición:** Vertical
Señalizada: 21 de marzo de 2006
Nivelada: 10 de abril de 2007

Datos Geodésicos:

Altitud ortométrica: 7,4098 m.
Geopotencial: 7,2603 u.g.p.
Gravedad en superficie: 979829,78 mgals. *Observada*
Cálculo: 01 de mayo de 2008

Coordenadas Geográficas ETRS89:

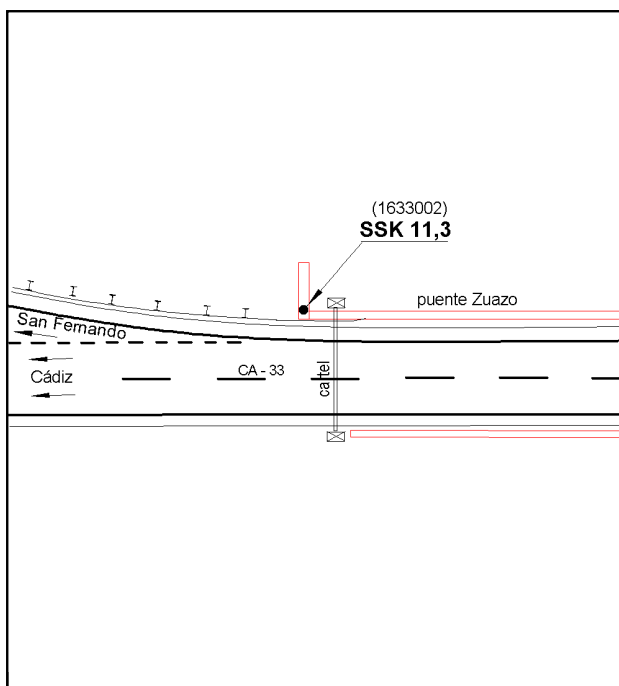
Longitud: - 6° 11' 06,6343"
Latitud: 36° 28' 13,4128"
Altitud elipsoidal: 51,943 m.
Precisión: ± 0,05 m.

Reseña:

Clavo metálico semiesférico incrustado aproximadamente en el Km. 11,300 de la margen Norte de la Autovía CA-33, sobre el extremo N del estribo O del puente Zuazo, al pie de un cartel anunciador del desvío a San Fernando.

Enlaces:

Anterior: 1633001 - SSK 12,3
Posterior: 1633003 - SS Gasolinera
Agrupada con:



Observaciones: