

## Reseña de Señal de Nivelación

13-dic-2025

### Situación Geográfica:

Número: **1549001**

Nombre: **SP PUENTE Norte**

Línea o Ramal: **1549. Ramal a la Est. Permanente ERGNSS RODI (Alto do Rodicio)**

Municipio: Ourense

Provincia: Ourense

Hoja MTN50: 187

Señal: Principal En posición: Horizontal

Señalizada: 10 de septiembre de 2018

Nivelada: 12 de junio de 2020

### Datos Geodésicos:

Altitud ortométrica: 115,5780 m.

Geopotencial: 113,3035 u.g.p.

Gravedad en superficie: 980314,954 mgals. *Calculada*

Cálculo:

### Coordenadas Geográficas ETRS89:

Longitud: - 7° 51' 51,6931"

Latitud: 42° 20' 53,3793"

Altitud elipsoidal: 171,318 m.

Precisión: ± 0,05 m.

### Reseña:

Clavo metálico cuya cabeza tiene grabada la inscripción NG AB incrustado en la población de Ourense, en la esquina NE del puente sobre el río Miño de la calle Curros Enríquez, por detrás del murete en el comienzo del puente, a 0,72 del extremo Norte del muro y a 0,50 metros de altura sobre el suelo, según croquis.

### Observaciones:

Distancia aproximadamente 720 m. de la señal anterior.

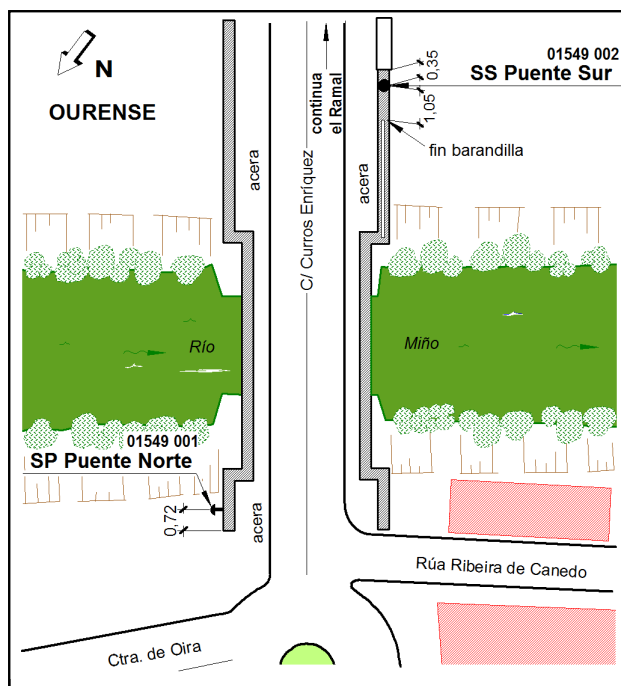
Informe del estado de la Señal en: [InfoRN.pdf](#)

### Enlaces:

Anterior: 549092 - NGS 201

Posterior: 1549002 - SS PUENTE Sur

Agrupada con: 1549002 - SS PUENTE Sur.



## Reseña de Señal de Nivelación

13-dic-2025

### Situación Geográfica:

Número: **1549002**

Nombre: **SS PUENTE Sur**

Línea o Ramal: **1549. Ramal a la Est. Permanente ERGNSS RODI (Alto do Rodicio)**

Municipio: **Ourense**

Provincia: **Ourense**

Hoja MTN50: **187**

Señal: **Secundaria** En posición: **Vertical**

Señalizada: **01 de agosto de 1983**

Nivelada: **12 de junio de 2020**

### Datos Geodésicos:

Altitud ortométrica: **115,5462 m.**

Geopotencial: **113,2721 u.g.p.**

Gravedad en superficie: **980313,977 mgals.** *Calculada*

Cálculo:

### Coordenadas Geográficas ETRS89:

Longitud: **- 7° 51' 46,0732"**

Latitud: **42° 20' 46,7116"**

Altitud elipsoidal: **171,307 m.**

Precisión: **± (0,05m - 0,1 m.)**

### Reseña:

Clavo metálico con cabeza de forma semiesférica incrustado dentro del núcleo urbano de Ourense, sobre la imposta del pretil (de 0,30 metros de alto y 0,44 metros de ancho), en su extremo SO, del puente nuevo sobre el río Miño (calle Curros Enríquez), 1,05 metros al sur del final de la barandilla, según croquis.

### Observaciones:

Es la señal SS.K. 162,70 PUENTE, folio nº 7, recuperada de la antigua Línea 197 (Orense - Villafranca del Bierzo) señalizada en agosto de 1983. Dista aproximadamente 250 m. de la señal anterior.

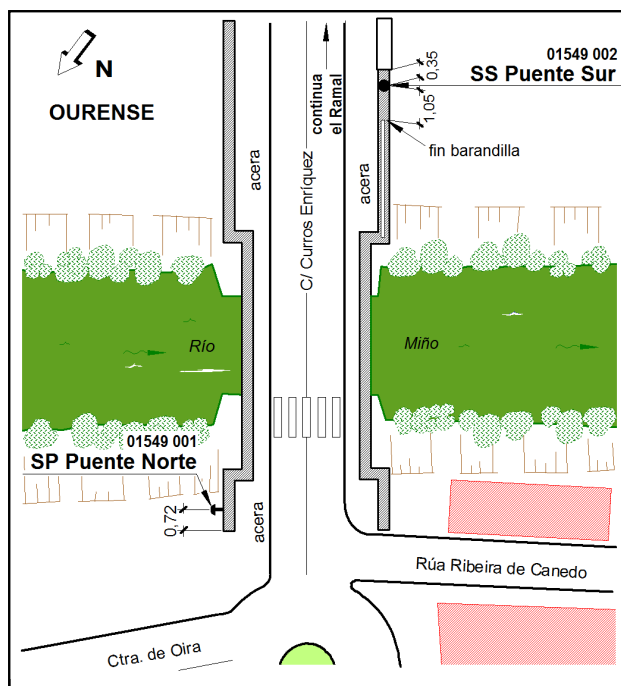
Informe del estado de la Señal en: [InfoRN.pdf](#)

### Enlaces:

Anterior: **1549001 - SP PUENTE Norte**

Posterior: **1549003 - SS IES AS LAGOAS**

Agrupada con: **1549001 - SP PUENTE Norte.**





## Reseña de Señal de Nivelación

13-dic-2025

### Situación Geográfica:

Número: **1549003**

Nombre: **SS IES AS LAGOAS**

Línea o Ramal: **1549. Ramal a la Est. Permanente ERGNSS RODI (Alto do Rodicio)**

Municipio: **Ourense**

Provincia: **Ourense**

Hoja MTN50: **187**

Señal: **Secundaria** En posición: **Vertical**

Señalizada: **01 de agosto de 1983**

Nivelada: **12 de junio de 2020**

### Datos Geodésicos:

Altitud ortométrica: **130,9188 m.**

Geopotencial: **128,3418 u.g.p.**

Gravedad en superficie: **980310,898 mgals.** *Calculada*

Cálculo:

### Coordenadas Geográficas ETRS89:

Longitud: **- 7° 51' 23,4816"**

Latitud: **42° 20' 43,7405"**

Altitud elipsoidal: **186,807 m.**

Precisión: **± (0,05m - 0,1 m.)**

### Reseña:

Clavo metálico con cabeza de forma semiesférica incrustado dentro del núcleo urbano de Ourense, en las proximidades del cruce de la Avda. Otero Pedrayo con la Avda. Alfonso Rodríguez Castelao sobre el bordillo de una isleta a la altura del IES As Lagoas entre la calzada principal y la calzada de servicio (Paseo Maestro Vide), 4,85 metros al Este de un paso de peatones, según croquis.

### Observaciones:

Es la señal SS.K. 162, folio nº 8, recuperada de la antigua Línea 197 (Orense - Villafranca del Bierzo) señalizada en agosto de 1983. Dist a aproximadamente 650 m. de la señal anterior.

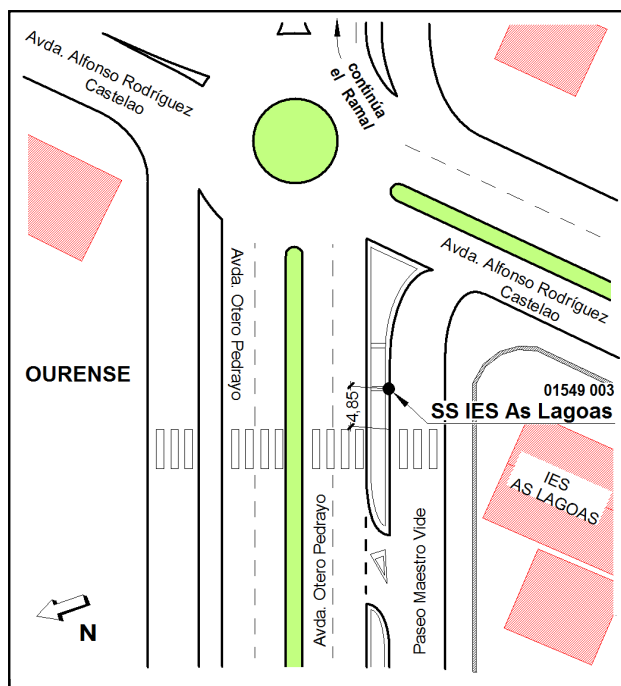
Informe del estado de la Señal en: [InfoRN.pdf](#)

### Enlaces:

Anterior: **1549002 - SS PUENTE Sur**

Posterior: **1549004 - SSK 0,825**

Agrupada con:



## Reseña de Señal de Nivelación

13-dic-2025

### Situación Geográfica:

Número: **1549004**

Nombre: **SSK 0,825**

Línea o Ramal: **1549. Ramal a la Est. Permanente ERGNSS RODI (Alto do Rodicio)**

Municipio: **Ourense**

Provincia: **Ourense**

Hoja MTN50: **188**

Señal: **Secundaria** En posición: **Vertical**

Señalizada: **10 de septiembre de 2018**

Nivelada: **12 de junio de 2020**

### Datos Geodésicos:

Altitud ortométrica: **163,8015 m.**

Geopotencial: **160,5762 u.g.p.**

Gravedad en superficie: **980302,432 mgals.** *Calculada*

Cálculo:

### Coordenadas Geográficas ETRS89:

Longitud: **- 7° 50' 59,1360"**

Latitud: **42° 20' 24,9575"**

Altitud elipsoidal: **219,581 m.**

Precisión: **± 0,05 m.**

### Reseña:

Clavo metálico con cabeza de forma semiesférica incrustado dentro del núcleo urbano de Ourense, aproximadamente en el km. 0,825 de la margen SO de la carretera OU-536, sobre la cara superior de un muro de contención de hormigón de 1.40 metros de altura; a 0.80 metros del extremo Oeste del muro, según croquis.

### Observaciones:

Distancia aproximadamente 850 m. de la señal anterior.

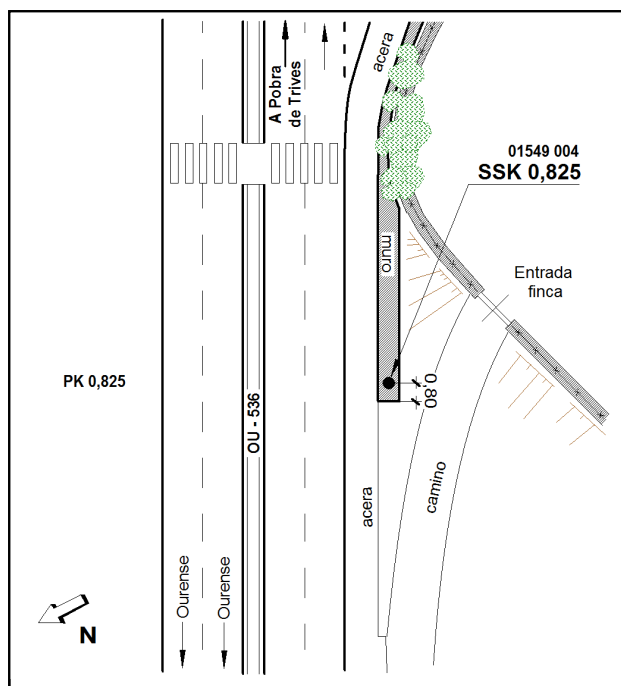
Informe del estado de la Señal en: [InfoRN.pdf](#)

### Enlaces:

Anterior: **1549003 - SS IES AS LAGOAS**

Posterior: **1549005 - SSK 1,6**

Agrupada con:



## Reseña de Señal de Nivelación

13-dic-2025

### Situación Geográfica:

Número: **1549005**

Nombre: **SSK 1,6**

Línea o Ramal: **1549. Ramal a la Est. Permanente ERGNSS RODI (Alto do Rodicio)**

Municipio: **Ourense**

Provincia: **Ourense**

Hoja MTN50: **188**

Señal: **Secundaria** En posición: **Vertical**

Señalizada: **10 de septiembre de 2018**

Nivelada: **12 de junio de 2020**

### Datos Geodésicos:

Altitud ortométrica: **190,8812 m.**

Geopotencial: **187,1218 u.g.p.**

Gravedad en superficie: **980296,872 mgals.** *Calculada*

Cálculo:

### Coordenadas Geográficas ETRS89:

Longitud: **- 7° 50' 32,4830"**

Latitud: **42° 20' 30,9246"**

Altitud elipsoidal: **246,650 m.**

Precisión: **± 0,05 m.**

### Reseña:

Clavo metálico con cabeza de forma semiesférica incrustado aproximadamente en el km. 1,600 de la margen SE de la carretera OU-536, en la cara superior de la esquina NE de un paso de cuneta sobre una cuneta hormigonada, a 2,20 metros del borde de la calzada, según croquis.

### Observaciones:

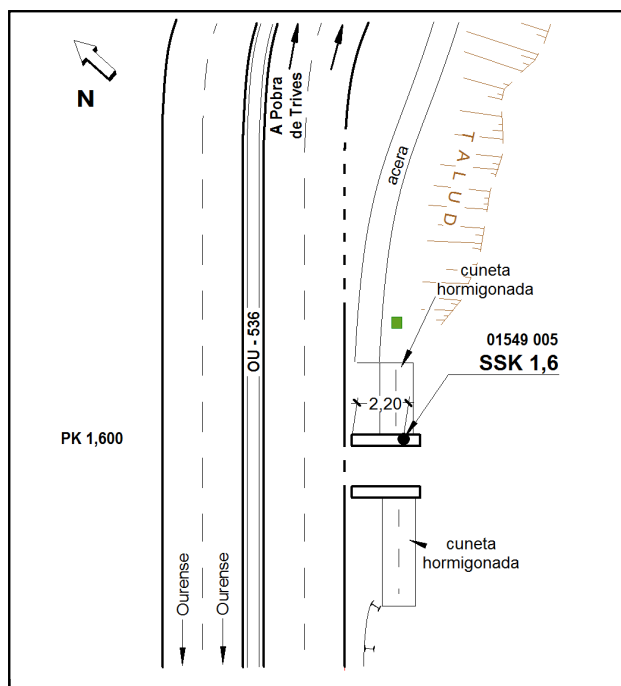
Informe del estado de la Señal en: [InfoRN.pdf](#)

### Enlaces:

Anterior: **1549004 - SSK 0,825**

Posterior: **1549006 - SSK 2,450**

Agrupada con:





## Reseña de Señal de Nivelación

13-dic-2025

### Situación Geográfica:

Número: **1549006**  
Nombre: **SSK 2,450**  
Línea o Ramal: **1549. Ramal a la Est. Permanente ERGNSS RODI (Alto do Rodicio)**  
Municipio: Ourense  
Provincia: Ourense  
Hoja MTN50: 188  
Señal: Secundaria En posición: Vertical  
Señalizada: 10 de septiembre de 2018  
Nivelada: 12 de junio de 2020

### Datos Geodésicos:

Altitud ortométrica: 223,3877 m.  
Geopotencial: 218,9868 u.g.p.  
Gravedad en superficie: 980289,846 mgals. *Calculada*  
Cálculo:

### Coordenadas Geográficas ETRS89:

Longitud: - 7° 49' 55,3704"  
Latitud: 42° 20' 31,9302"  
Altitud elipsoidal: 279,228 m.  
Precisión: ± 0,05 m.

### Reseña:

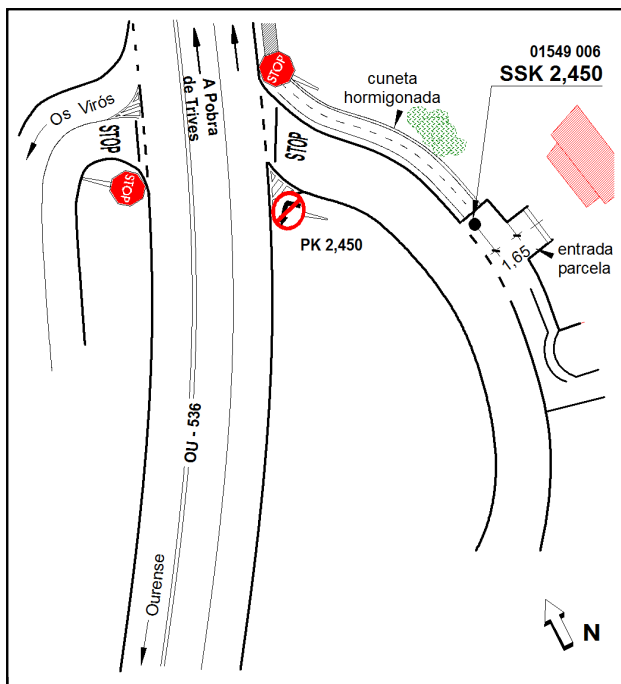
Clavo metálico con cabeza de forma semiesférica incrustado aproximadamente en el km. 2,450 de la carretera OU-536, en una incorporación a dicha carretera por su parte Este y a unos 50 metros al Sur del cruce, sobre el extremo norte del paso de cuneta a un chalet y casa de Construcciones Rodríguez; a 2 metros del borde de la calzada, según croquis.

### Observaciones:

Informe del estado de la Señal en: [InfoRN.pdf](#)

### Enlaces:

Anterior: 1549005 - SSK 1,6  
Posterior: 1549007 - SPK 3,3  
Agrupada con:



## Reseña de Señal de Nivelación

13-dic-2025

### Situación Geográfica:

Número: **1549007**

Nombre: **SPK 3,3**

Línea o Ramal: **1549. Ramal a la Est. Permanente ERGNSS RODI (Alto do Rodicio)**

Municipio: **Ourense**

Provincia: **Ourense**

Hoja MTN50: **188**

Señal: **Principal** En posición: **Vertical**

Señalizada: **10 de septiembre de 2018**

Nivelada: **12 de junio de 2020**

### Datos Geodésicos:

Altitud ortométrica: **264,1290 m.**

Geopotencial: **258,9238 u.g.p.**

Gravedad en superficie: **980281,914 mgals.** *Calculada*

Cálculo:

### Coordenadas Geográficas ETRS89:

Longitud: **- 7° 49' 21,4083"**

Latitud: **42° 20' 38,8308"**

Altitud elipsoidal: **319,854 m.**

Precisión: **± 0,05 m.**

### Reseña:

Clavo metálico cuya cabeza tiene grabada la inscripción NG AB incrustado aproximadamente en el km. 3,300 de la margen Sur de la carretera OU-536, sobre la esquina NE de una arqueta-sifón en la incorporación de la OU-137, según croquis.

### Observaciones:

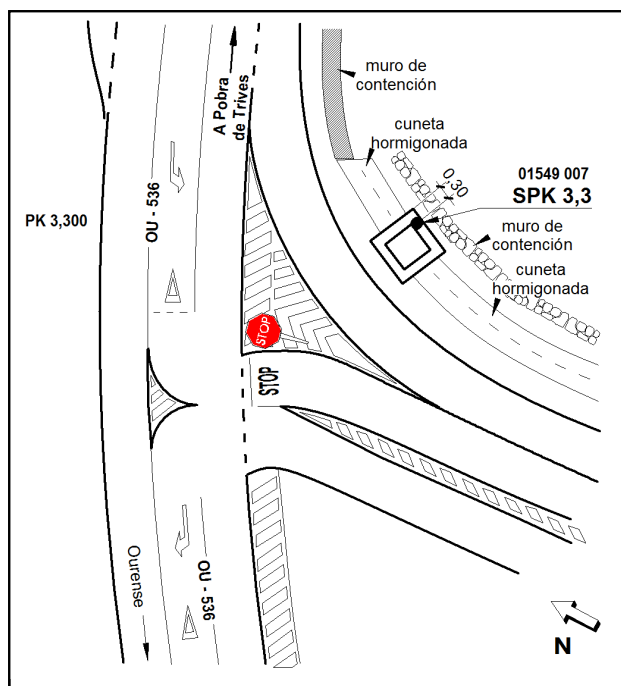
Informe del estado de la Señal en: [InfoRN.pdf](#)

### Enlaces:

Anterior: **1549006 - SSK 2,450**

Posterior: **1549008 - SPK 3,6**

Agrupada con: **1549008 - SPK 3,6.**



## Reseña de Señal de Nivelación

13-dic-2025

### Situación Geográfica:

Número: **1549008**

Nombre: **SPK 3,6**

Línea o Ramal: **1549. Ramal a la Est. Permanente ERGNSS RODI (Alto do Rodicio)**

Municipio: **O Pereiro de Aguiar**

Provincia: **Ourense**

Hoja MTN50: **188**

Señal: **Principal** En posición: **Vertical**

Señalizada: **10 de septiembre de 2018**

Nivelada: **12 de junio de 2020**

### Datos Geodésicos:

Altitud ortométrica: **281,6772 m.**

Geopotencial: **276,1254 u.g.p.**

Gravedad en superficie: **980278,085 mgals.** *Calculada*

Cálculo:

### Coordenadas Geográficas ETRS89:

Longitud: **- 7° 49' 08,2267"**

Latitud: **42° 20' 41,2216"**

Altitud elipsoidal: **337,445 m.**

Precisión: **± 0,05 m.**

### Reseña:

Clavo metálico cuya cabeza tiene grabada la inscripción NG AB incrustado aproximadamente en el km. 3,600 de la margen Sur de la carretera OU-536, sobre la esquina NO de la solera de una fuente, según croquis.

### Observaciones:

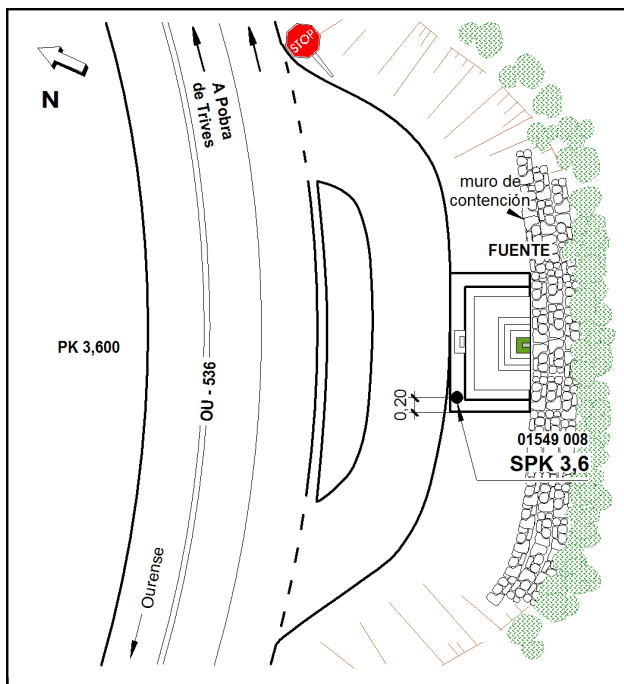
Informe del estado de la Señal en: [InfoRN.pdf](#)

### Enlaces:

Anterior: **1549007 - SPK 3,3**

Posterior: **1549009 - SSK 4,6**

Agrupada con: **1549007 - SPK 3,3.**





## Reseña de Señal de Nivelación

13-dic-2025

### Situación Geográfica:

Número: **1549009**  
Nombre: **SSK 4,6**  
Línea o Ramal: **1549. Ramal a la Est. Permanente ERGNSS RODI (Alto do Rodicio)**  
Municipio: O Pereiro de Aguiar  
Provincia: Ourense  
Hoja MTN50: 188  
Señal: Secundaria En posición: Vertical  
Señalizada: 10 de septiembre de 2018  
Nivelada: 12 de junio de 2020

### Datos Geodésicos:

Altitud ortométrica: 324,4521 m.  
Geopotencial: 318,0551 u.g.p.  
Gravedad en superficie: 980270,161 mgals. *Calculada*  
Cálculo:

### Coordenadas Geográficas ETRS89:

Longitud: - 7° 48' 35,5660"  
Latitud: 42° 20' 31,5895"  
Altitud elipsoidal: 380,191 m.  
Precisión: ± 0,05 m.

### Reseña:

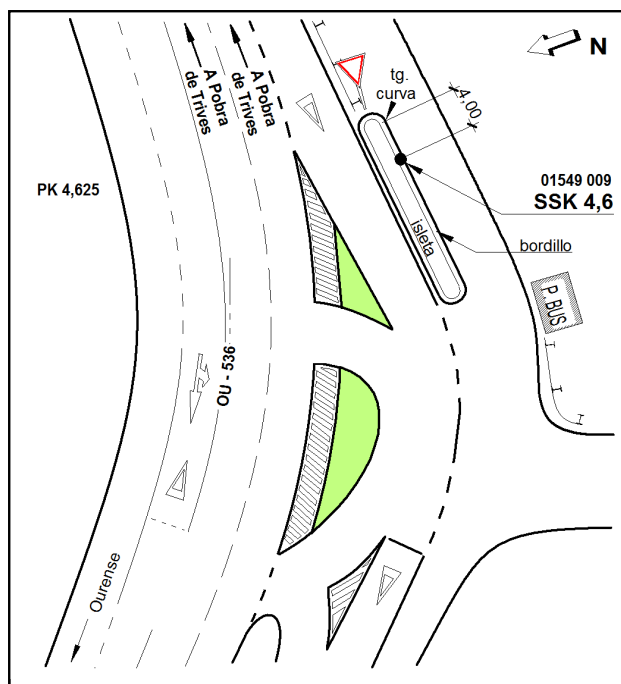
Clavo metálico con cabeza de forma semiesférica incrustado aproximadamente en el km. 4,625 de la margen Sur de la carretera OU-536, en la cara superior del bordillo de una isleta; en el lado sur de la isleta, según croquis.

### Observaciones:

Informe del estado de la Señal en: [InfoRN.pdf](#)

### Enlaces:

Anterior: 1549008 - SPK 3,6  
Posterior: 1549010 - SSK 5,350  
Agrupada con:



## Reseña de Señal de Nivelación

13-dic-2025

### Situación Geográfica:

Número: **1549010**  
Nombre: **SSK 5,350**  
Línea o Ramal: **1549. Ramal a la Est. Permanente ERGNSS RODI (Alto do Rodicio)**  
Municipio: **O Pereiro de Aguiar**  
Provincia: **Ourense**  
Hoja MTN50: **188**  
Señal: **Secundaria** En posición: **Vertical**  
Señalizada: **10 de septiembre de 2018**  
Nivelada: **12 de junio de 2020**

### Datos Geodésicos:

Altitud ortométrica: **330,7517 m.**  
Geopotencial: **324,23 u.g.p.**  
Gravedad en superficie: **980268,336 mgals.** *Calculada*  
Cálculo:

### Coordenadas Geográficas ETRS89:

Longitud: **- 7° 48' 17,4303"**  
Latitud: **42° 20' 20,2885"**  
Altitud elipsoidal: **386,516 m.**  
Precisión: **± 0,05 m.**

### Reseña:

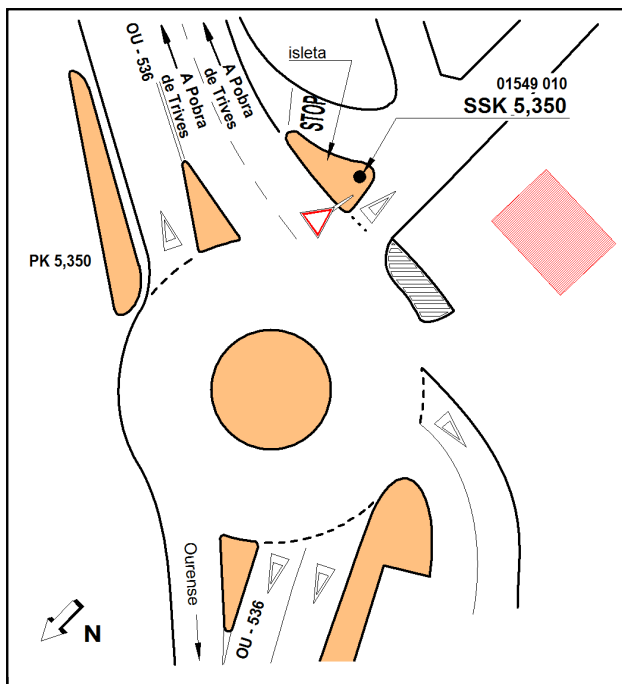
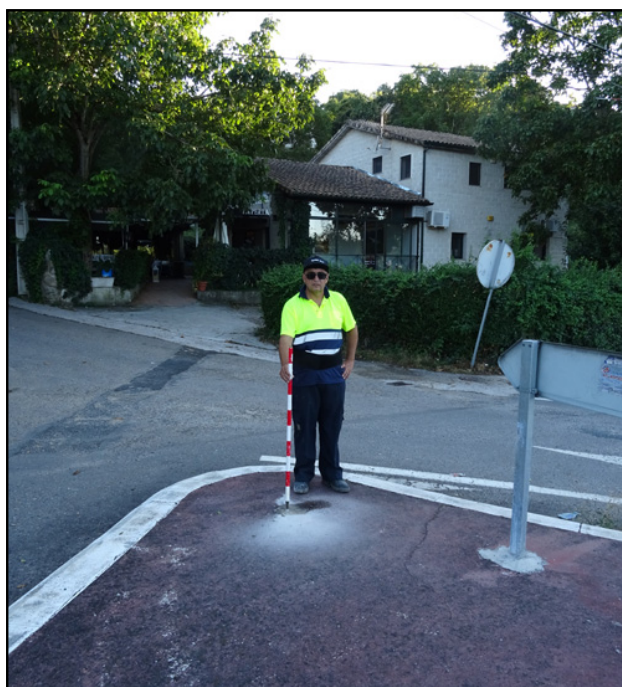
Clavo metálico con cabeza de forma semiesférica incrustado aproximadamente en el km. 5,350 de la margen Sur de la carretera OU-536, a la salida de una rotonda, sobre la solera de una isleta en el desvío a Cachamuña, según croquis.

### Observaciones:

Informe del estado de la Señal en: [InfoRN.pdf](#)

### Enlaces:

Anterior: **1549009 - SSK 4,6**  
Posterior: **1549011 - SSK 6,1**  
Agrupada con:



## Reseña de Señal de Nivelación

13-dic-2025

### Situación Geográfica:

Número: **1549011**

Nombre: **SSK 6,1**

Línea o Ramal: **1549. Ramal a la Est. Permanente ERGNSS RODI (Alto do Rodicio)**

Municipio: **O Pereiro de Aguiar**

Provincia: **Ourense**

Hoja MTN50: **226**

Señal: **Secundaria** En posición: **Vertical**

Señalizada: **10 de septiembre de 2018**

Nivelada: **12 de junio de 2020**

### Datos Geodésicos:

Altitud ortométrica: **336,3739 m.**

Geopotencial: **329,7408 u.g.p.**

Gravedad en superficie: **980266,113 mgals.** *Calculada*

Cálculo:

### Coordenadas Geográficas ETRS89:

Longitud: **- 7° 48' 08,1945"**

Latitud: **42° 19' 54,7026"**

Altitud elipsoidal: **392,157 m.**

Precisión: **± 0,05 m.**

### Reseña:

Clavo metálico con cabeza de forma semiesférica incrustado aproximadamente en el km. 6,125 de la margen Oeste de la carretera OU-536, a la salida de una rotonda, sobre la cara superior de una zapata de hormigón de 2 x 0,65 x 0,80 m. de altura, que es el antiguo soporte de un cartel en la zona de aparcamiento de la nave de Colchón Fego y Cristalerías Ramos & Ramos; en la esquina NE de la zapata, según croquis.

### Observaciones:

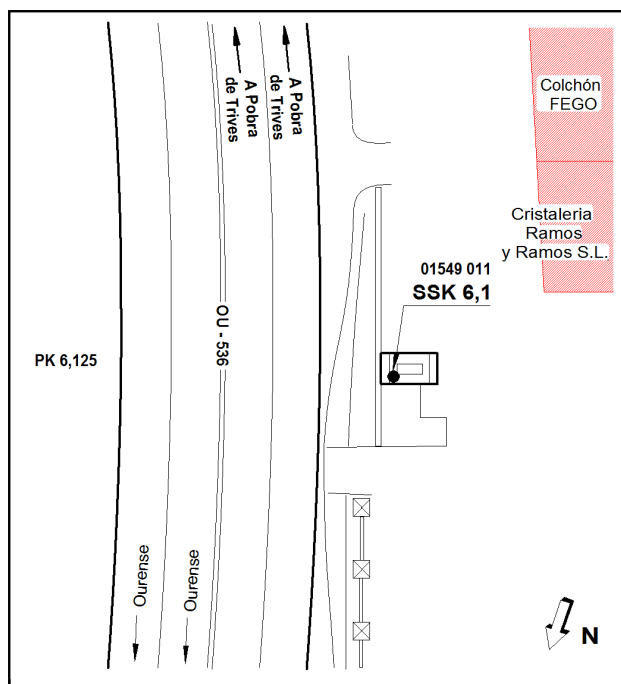
Informe del estado de la Señal en: [InfoRN.pdf](#)

### Enlaces:

Anterior: **1549010 - SSK 5,350**

Posterior: **1549012 - SSK 7,1**

Agrupada con:





## Reseña de Señal de Nivelación

13-dic-2025

### Situación Geográfica:

Número: **1549012**

Nombre: **SSK 7,1**

Línea o Ramal: **1549. Ramal a la Est. Permanente ERGNSS RODI (Alto do Rodicio)**

Municipio: **O Pereiro de Aguiar**

Provincia: **Ourense**

Hoja MTN50: **226**

Señal: **Secundaria** En posición: **Vertical**

Señalizada: **10 de septiembre de 2018**

Nivelada: **12 de junio de 2020**

### Datos Geodésicos:

Altitud ortométrica: **333,1059 m.**

Geopotencial: **326,5373 u.g.p.**

Gravedad en superficie: **980266,641 mgals.** *Calculada*

Cálculo:

### Coordenadas Geográficas ETRS89:

Longitud: **- 7° 47' 49,9719"**

Latitud: **42° 19' 28,3343"**

Altitud elipsoidal: **388,931 m.**

Precisión: **± 0,05 m.**

### Reseña:

Clavo metálico con cabeza de forma semiesférica incrustado aproximadamente en el km. 7,100 de la margen Norte de la carretera OU-536, en una rotonda en el cruce con la carretera a Luinta y A Tapada de Bouzas, en el extremo Norte de un paso de cuneta, según croquis.

### Observaciones:

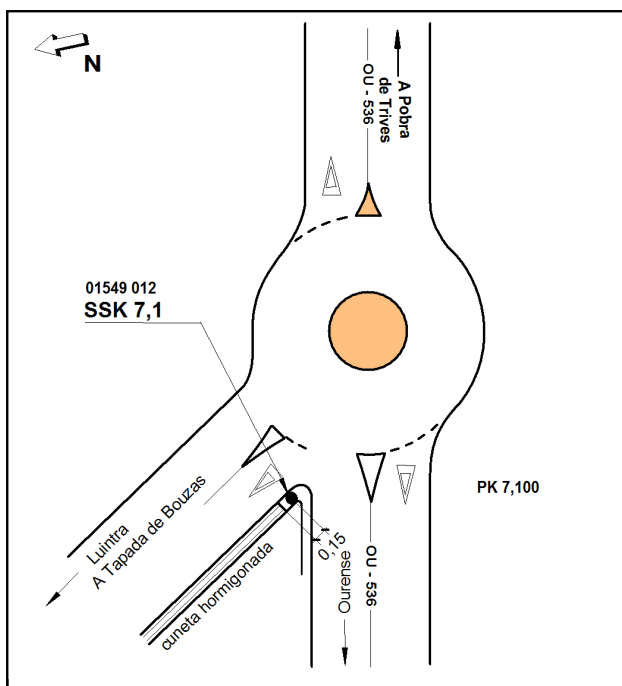
Informe del estado de la Señal en: [InfoRN.pdf](#)

### Enlaces:

Anterior: **1549011 - SSK 6,1**

Posterior: **1549013 - SSK 7,950**

Agrupada con:



## Reseña de Señal de Nivelación

13-dic-2025

### Situación Geográfica:

Número: **1549013**  
Nombre: **SSK 7,950**  
Línea o Ramal: **1549. Ramal a la Est. Permanente ERGNSS RODI (Alto do Rodicio)**  
Municipio: O Pereiro de Aguiar  
Provincia: Ourense  
Hoja MTN50: 226  
Señal: Secundaria En posición: Vertical  
Señalizada: 11 de septiembre de 2018  
Nivelada: 12 de junio de 2020

### Datos Geodésicos:

Altitud ortométrica: 339,8107 m.  
Geopotencial: 333,1094 u.g.p.  
Gravedad en superficie: 980265,125 mgals. *Calculada*  
Cálculo:

### Coordenadas Geográficas ETRS89:

Longitud: - 7° 47' 16,9813"  
Latitud: 42° 19' 21,0343"  
Altitud elipsoidal: 395,612 m.  
Precisión: ± 0,05 m.

### Reseña:

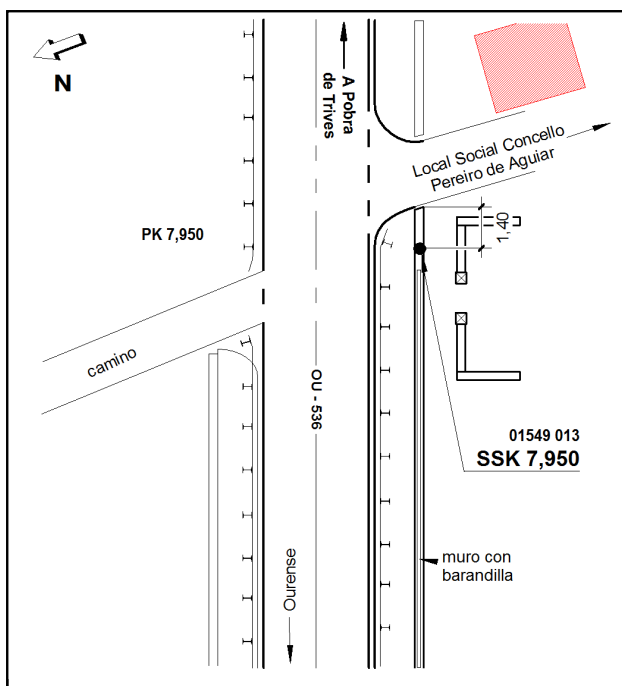
Clavo metálico con cabeza de forma semiesférica incrustado aproximadamente en el km. 7,950 de la margen Sur de la carretera OU-536, sobre la cara superior de un murete a ras de la acera, en el extremo SE de un puente a la entrada de A Derrasa y a 0,60 metros de altura sobre el suelo de la parte posterior de la acera, según croquis.

### Observaciones:

Informe del estado de la Señal en: [InfoRN.pdf](#)

### Enlaces:

Anterior: 1549012 - SSK 7,1  
Posterior: 1549014 - SPK 8,8 Escalera  
Agrupada con:



## Reseña de Señal de Nivelación

13-dic-2025

### Situación Geográfica:

Número: **1549014**

Nombre: **SPK 8,8 Escalera**

Línea o Ramal: **1549. Ramal a la Est. Permanente ERGNSS RODI (Alto do Rodicio)**

Municipio: **O Pereiro de Aguiar**

Provincia: **Ourense**

Hoja MTN50: **226**

Señal: **Principal** En posición: **Vertical**

Señalizada: **11 de septiembre de 2018**

Nivelada: **12 de junio de 2020**

### Datos Geodésicos:

Altitud ortométrica: **349,8920 m.**

Geopotencial: **342,9911 u.g.p.**

Gravedad en superficie: **980262,208 mgals.** *Calculada*

Cálculo:

### Coordenadas Geográficas ETRS89:

Longitud: **- 7° 46' 41,0481"**

Latitud: **42° 19' 15,2050"**

Altitud elipsoidal: **405,719 m.**

Precisión: **± 0,05 m.**

### Reseña:

Clavo metálico cuya cabeza tiene grabada la inscripción NG AB incrustado aproximadamente en el km. 8,800 de la margen Norte de la carretera OU-536, en la rotonda de salida de A Derrasa, en el desvío a Santa Marta, sobre el extremo Norte de la huella del primer escalón de una escalera de piedra de granito en el acceso al local social de San Martiño, según croquis.

### Observaciones:

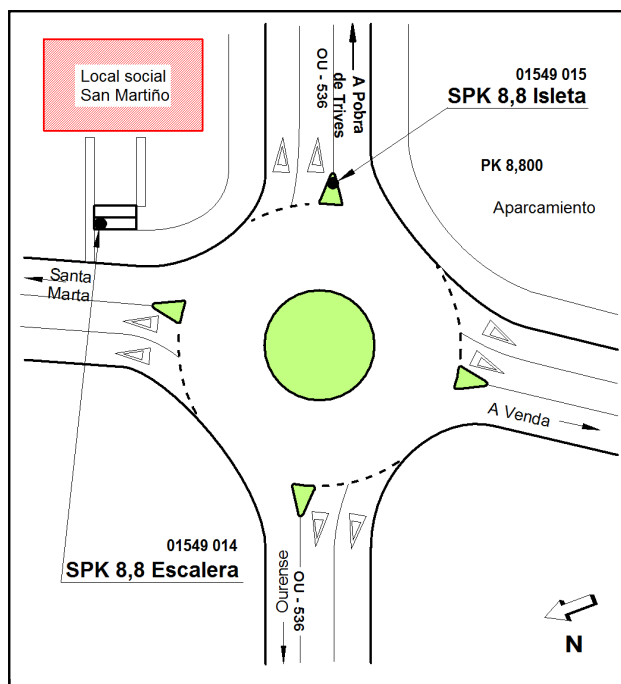
Informe del estado de la Señal en: [InfoRN.pdf](#)

### Enlaces:

Anterior: **1549013 - SSK 7,950**

Posterior: **1549046 - SPK 8,8 Rotonda**

Agrupada con:





## Reseña de Señal de Nivelación

13-dic-2025

### Situación Geográfica:

Número: **1549016**

Nombre: **SSK 9,6**

Línea o Ramal: **1549. Ramal a la Est. Permanente ERGNSS RODI**  
(Alto do Rodicio)

Municipio: O Pereiro de Aguiar

Provincia: Ourense

Hoja MTN50: 226

Señal: Secundaria En posición: Vertical

Señalizada: 01 de agosto de 1983

Nivelada: 12 de junio de 2020

### Datos Geodésicos:

Altitud ortométrica: 384,1673 m.

Geopotencial: 376,5883 u.g.p.

Gravedad en superficie: 980255,379 mgals. *Calculada*

Cálculo:

### Coordenadas Geográficas ETRS89:

Longitud: - 7° 46' 26,0378"

Latitud: 42° 18' 57,0427"

Altitud elipsoidal: 439,984 m.

Precisión: ± 0,05 m.

### Reseña:

Clavo metálico con cabeza de forma semiesférica incrustado aproximadamente en el km. 9,600 de la margen Este de la carretera OU-536, sobre la esquina NO de una alcantarilla de piedra en el paso de cuneta con rejilla de la carretera a San Martiño y al Sur de esta, según croquis.

### Observaciones:

Es la señal SS.K. 151.700, folio nº 26, recuperada de la antigua Línea 197 (Orense - Villafranca del Bierzo) señalizada en agosto de 1983.

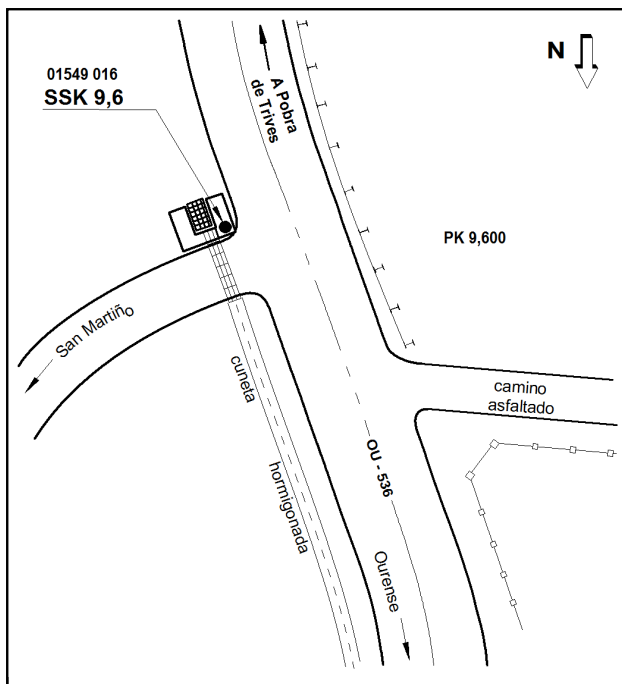
Informe del estado de la Señal en: [InfoRN.pdf](#)

### Enlaces:

Anterior: 1549046 - SPK 8,8 Rotonda

Posterior: 1549017 - SSK 10,1

Agrupada con:



## Reseña de Señal de Nivelación

13-dic-2025

### Situación Geográfica:

Número: **1549017**

Nombre: **SSK 10,1**

Línea o Ramal: **1549. Ramal a la Est. Permanente ERGNSS RODI (Alto do Rodicio)**

Municipio: **O Pereiro de Aguiar**

Provincia: **Ourense**

Hoja MTN50: **226**

Señal: **Secundaria** En posición: **Vertical**

Señalizada: **11 de septiembre de 2018**

Nivelada: **12 de junio de 2020**

### Datos Geodésicos:

Altitud ortométrica: **410,9850 m.**

Geopotencial: **402,8753 u.g.p.**

Gravedad en superficie: **980250,218 mgals.** *Calculada*

Cálculo:

### Coordenadas Geográficas ETRS89:

Longitud: **- 7° 46' 17,6579"**

Latitud: **42° 18' 50,8182"**

Altitud elipsoidal: **466,831 m.**

Precisión: **± 0,05 m.**

### Reseña:

Clavo metálico con cabeza de forma semiesférica incrustado aproximadamente en el km. 10,125 de la margen Este de la carretera OU-536, sobre una isleta de hormigón; 0,20 metros al Oeste de un hito kilométrico antiguo de la C-536, al Norte del desvío a Riveia y Casanova, según croquis.

### Observaciones:

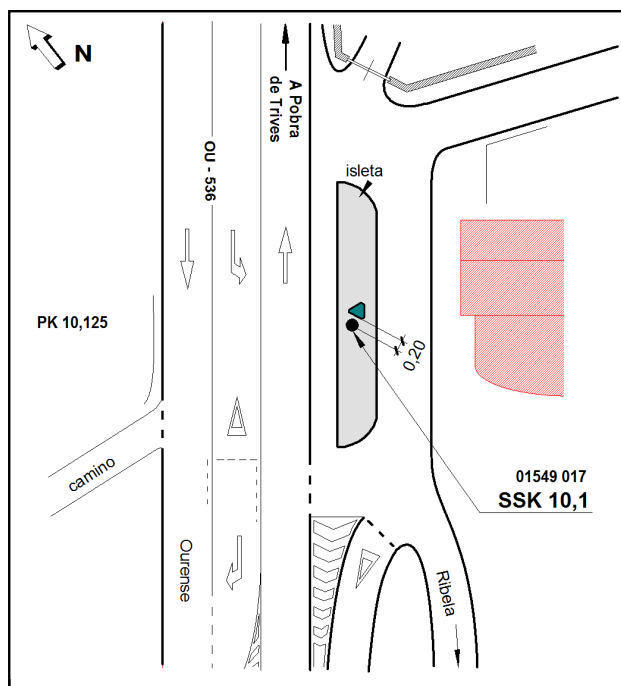
Informe del estado de la Señal en: [InfoRN.pdf](#)

### Enlaces:

Anterior: **1549016 - SSK 9,6**

Posterior: **1549018 - SSK 10,8**

Agrupada con:



## Reseña de Señal de Nivelación

13-dic-2025

### Situación Geográfica:

Número: **1549018**

Nombre: **SSK 10,8**

Línea o Ramal: **1549. Ramal a la Est. Permanente ERGNSS RODI (Alto do Rodicio)**

Municipio: O Pereiro de Aguiar

Provincia: Ourense

Hoja MTN50: 226

Señal: Secundaria En posición: Vertical

Señalizada: 11 de septiembre de 2018

Nivelada: 12 de junio de 2020

### Datos Geodésicos:

Altitud ortométrica: 446,2914 m.

Geopotencial: 437,4825 u.g.p.

Gravedad en superficie: 980243,049 mgals. *Calculada*

Cálculo:

### Coordenadas Geográficas ETRS89:

Longitud: - 7° 45' 54,9370"

Latitud: 42° 18' 52,7251"

Altitud elipsoidal: 502,131 m.

Precisión: ± 0,05 m.

### Reseña:

Clavo metálico con cabeza de forma semiesférica incrustado aproximadamente en el km. 10,775 de la margen Sur de la carretera OU-536; a 0,10 metros del extremo Oeste de un paso de cuneta de hormigón para el acceso a una parcela con chalet; a 2,70 metros de la valla de piedra de la parcela y a 1,40 metros del borde de la calzada, según croquis.

### Observaciones:

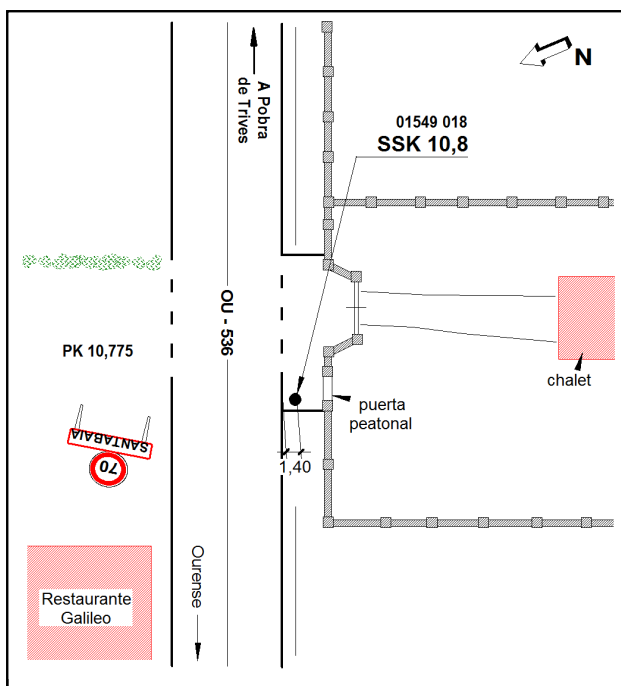
Informe del estado de la Señal en: [InfoRN.pdf](#)

### Enlaces:

Anterior: 1549017 - SSK 10,1

Posterior: 1549019 - NGR 614

Agrupada con:





## Reseña de Señal de Nivelación

13-dic-2025

### Situación Geográfica:

Número: **1549019**  
Nombre: **NGR 614**  
Línea o Ramal: **1549. Ramal a la Est. Permanente ERGNSS RODI (Alto do Rodicio)**  
Municipio: O Pereiro de Aguiar  
Provincia: Ourense  
Hoja MTN50: 226  
Señal: Principal En posición: Vertical  
Señalizada: 01 de agosto de 1983  
Nivelada: 12 de junio de 2020

### Datos Geodésicos:

Altitud ortométrica: 481,9352 m.  
Geopotencial: 472,4201 u.g.p.  
Gravedad en superficie: 980235,957 mgals. *Calculada*  
Cálculo:

### Coordenadas Geográficas ETRS89:

Longitud: - 7° 45' 30,8868"  
Latitud: 42° 18' 59,2047"  
Altitud elipsoidal: 537,800 m.  
Precisión: ± 0,05 m.

### Reseña:

Clavo metálico cuya cabeza tiene grabada la inscripción NGR 614 incrustado aproximadamente en el km. 11,500 de la margen Norte de la carretera OU-536; a 0,10 metros del extremo Oeste de un paso de cuneta de hormigón para el acceso a una finca y a 0,90 metros de un poste de hormigón del alumbrado, según croquis.

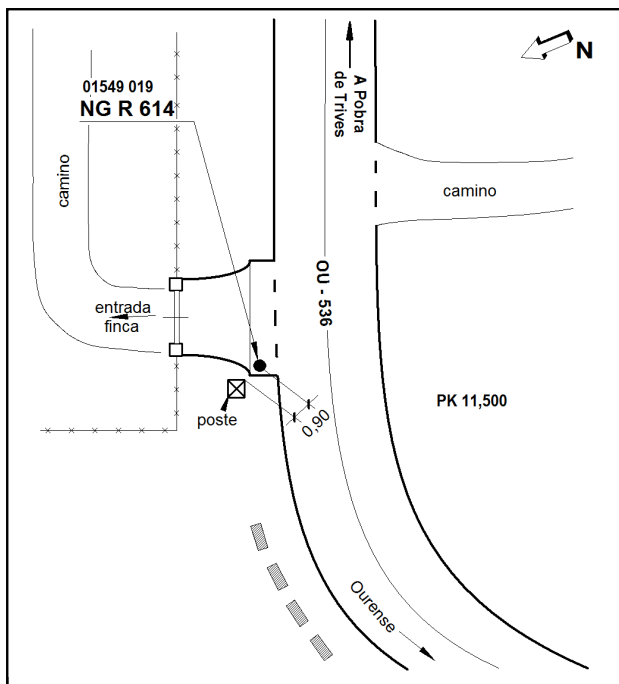
### Observaciones:

Es la señal NGR 614, folio nº 29, recuperada de la antigua Línea 197 (Orense - Villafranca del Bierzo) señalizada en agosto de 1983.

Informe del estado de la Señal en: [InfoRN.pdf](#)

### Enlaces:

Anterior: 1549018 - SSK 10,8  
Posterior: 1549020 - SSK 12,2  
Agrupada con:



## Reseña de Señal de Nivelación

13-dic-2025

### Situación Geográfica:

Número: **1549020**

Nombre: **SSK 12,2**

Línea o Ramal: **1549. Ramal a la Est. Permanente ERGNSS RODI (Alto do Rodicio)**

Municipio: **Esgos**

Provincia: **Ourense**

Hoja MTN50: **226**

Señal: **Secundaria** En posición: **Vertical**

Señalizada: **11 de septiembre de 2018**

Nivelada: **12 de junio de 2020**

### Datos Geodésicos:

Altitud ortométrica: **504,1532 m.**

Geopotencial: **494,1975 u.g.p.**

Gravedad en superficie: **980231,297 mgals.** *Calculada*

Cálculo:

### Coordenadas Geográficas ETRS89:

Longitud: **- 7° 44' 59,9331"**

Latitud: **42° 18' 57,5582"**

Altitud elipsoidal: **560,020 m.**

Precisión: **± 0,05 m.**

### Reseña:

Clavo metálico con cabeza de forma semiesférica incrustado aproximadamente en el km. 12,200 de la margen Sur de la carretera OU-536; a 0,07 metros del extremo Este de un paso de cuneta de hormigón para el acceso a una tierra de labor y a 1,40 metros del borde de la calzada, según croquis.

### Observaciones:

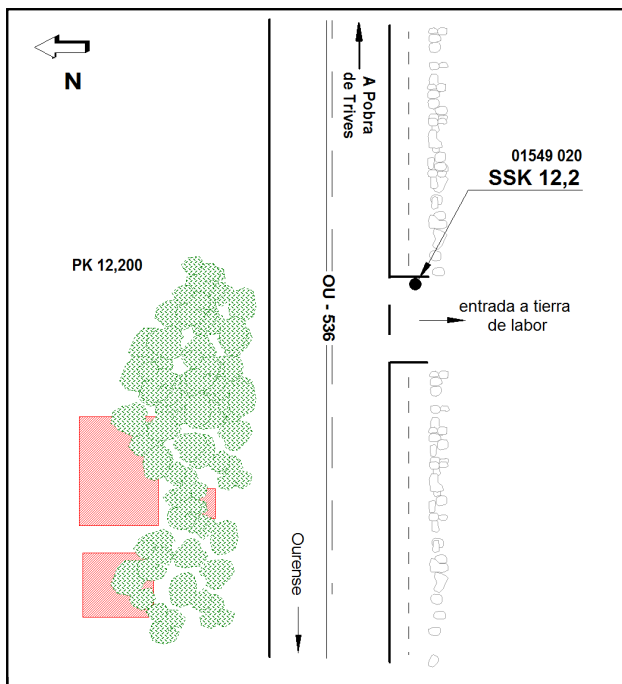
Informe del estado de la Señal en: [InfoRN.pdf](#)

### Enlaces:

Anterior: **1549019 - NGR 614**

Posterior: **1549021 - SPK 13 Sur**

Agrupada con:



## Reseña de Señal de Nivelación

13-dic-2025

### Situación Geográfica:

Número: **1549021**

Nombre: **SPK 13 Sur**

Línea o Ramal: **1549. Ramal a la Est. Permanente ERGNSS RODI (Alto do Rodicio)**

Municipio: **Esgos**

Provincia: **Ourense**

Hoja MTN50: **226**

Señal: **Principal** En posición: **Vertical**

Señalizada: **11 de septiembre de 2018**

Nivelada: **12 de junio de 2020**

### Datos Geodésicos:

Altitud ortométrica: **498,3197 m.**

Geopotencial: **488,4795 u.g.p.**

Gravedad en superficie: **980232,116 mgals.** *Calculada*

Cálculo:

### Coordenadas Geográficas ETRS89:

Longitud: **- 7° 44' 24,2394"**

Latitud: **42° 18' 58,1571"**

Altitud elipsoidal: **554,209 m.**

Precisión: **± 0,05 m.**

### Reseña:

Clavo metálico cuya cabeza tiene grabada la inscripción NG AB incrustado aproximadamente en el km. 13,020 de la margen Sur de la carretera OU-536, sobre un paso de cuneta de hormigón para el acceso a una finca alambrada; a 0,10 metros del extremo Este del paso de cuneta y a 1,20 metros del borde de calzada, según croquis.

### Observaciones:

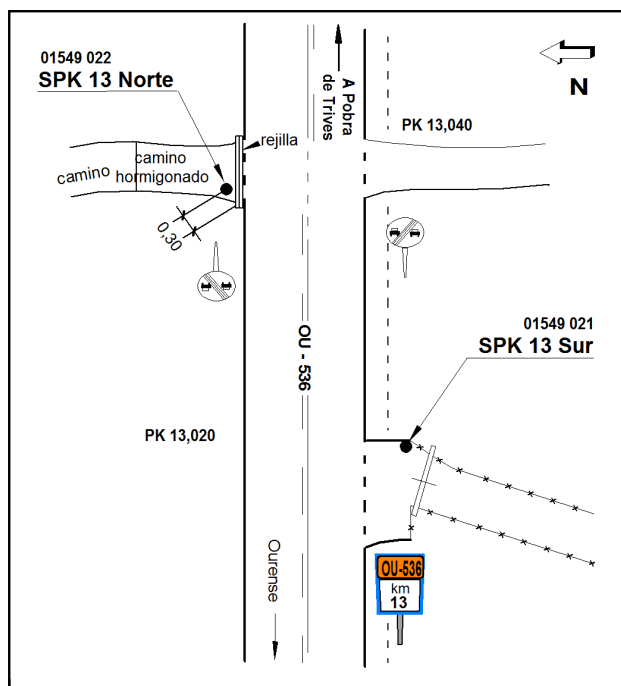
Informe del estado de la Señal en: [InfoRN.pdf](#)

### Enlaces:

Anterior: **1549020 - SSK 12,2**

Posterior: **1549022 - SPK 13 Norte**

Agrupada con: **1549022 - SPK 13 Norte.**





## Reseña de Señal de Nivelación

13-dic-2025

### Situación Geográfica:

Número: **1549022**  
Nombre: **SPK 13 Norte**  
Línea o Ramal: **1549. Ramal a la Est. Permanente ERGNSS RODI (Alto do Rodicio)**  
Municipio: **Esgos**  
Provincia: **Ourense**  
Hoja MTN50: **226**  
Señal: **Principal** En posición: **Vertical**  
Señalizada: **11 de septiembre de 2018**  
Nivelada: **12 de junio de 2020**

### Datos Geodésicos:

Altitud ortométrica: **498,1082 m.**  
Geopotencial: **488,2722 u.g.p.**  
Gravedad en superficie: **980232,117 mgals.** *Calculada*  
Cálculo:

### Coordenadas Geográficas ETRS89:

Longitud: **- 7° 44' 23,2535"**  
Latitud: **42° 18' 58,5161"**  
Altitud elipsoidal: **554,035 m.**  
Precisión: **± 0,05 m.**

### Reseña:

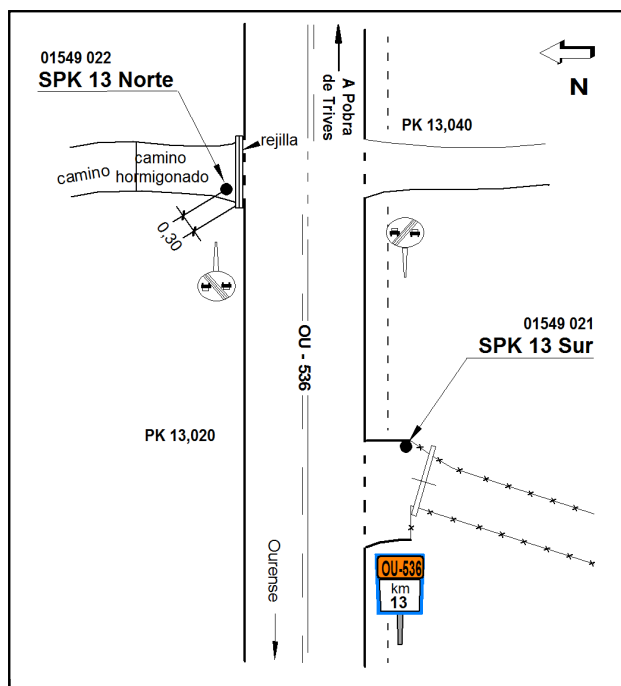
Clavo metálico cuya cabeza tiene grabada la inscripción NG AB incrustado aproximadamente en el km. 13,040 de la margen Norte de la carretera OU-536, sobre un paso de cuneta de hormigón con rejilla para el acceso a un camino; a 0,30 metros del extremo Oeste del paso, según croquis.

### Observaciones:

Informe del estado de la Señal en: [InfoRN.pdf](#)

### Enlaces:

Anterior: **1549021 - SPK 13 Sur**  
Posterior: **1549023 - SSK 14,1**  
Agrupada con: **1549021 - SPK 13 Sur.**



## Reseña de Señal de Nivelación

13-dic-2025

### Situación Geográfica:

Número: **1549023**  
Nombre: **SSK 14,1**  
Línea o Ramal: **1549. Ramal a la Est. Permanente ERGNSS RODI (Alto do Rodicio)**  
Municipio: **Esgos**  
Provincia: **Ourense**  
Hoja MTN50: **226**  
Señal: **Secundaria** En posición: **Vertical**  
Señalizada: **11 de septiembre de 2018**  
Nivelada: **12 de junio de 2020**

### Datos Geodésicos:

Altitud ortométrica: **511,3785 m.**  
Geopotencial: **501,2792 u.g.p.**  
Gravedad en superficie: **980229,167 mgals.** *Calculada*  
Cálculo:

### Coordenadas Geográficas ETRS89:

Longitud: **- 7° 43' 38,2495"**  
Latitud: **42° 19' 02,1515"**  
Altitud elipsoidal: **567,328 m.**  
Precisión: **± 0,05 m.**

### Reseña:

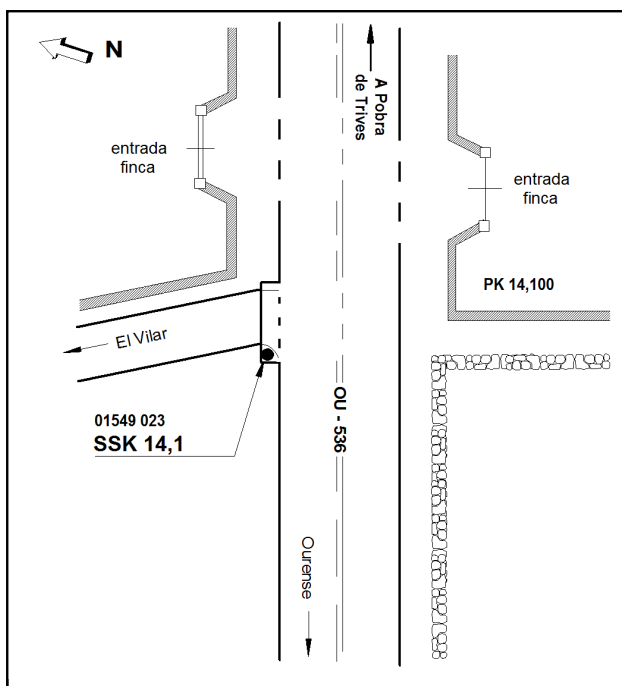
Clavo metálico con cabeza de forma semiesférica incrustado aproximadamente en el km. 14,100 de la margen Norte de la carretera OU-536; sobre un paso de cuneta de hormigón en el desvío a El Vilar; a 0,05 metros del extremo Oeste del paso de cuneta y a 1,15 metros del borde de la calzada, según croquis.

### Observaciones:

Informe del estado de la Señal en: [InfoRN.pdf](#)

### Enlaces:

Anterior: **1549022 - SPK 13 Norte**  
Posterior: **1549024 - SSK 15,0**  
Agrupada con:



## Reseña de Señal de Nivelación

13-dic-2025

### Situación Geográfica:

Número: **1549024**  
Nombre: **SSK 15,0**  
Línea o Ramal: **1549. Ramal a la Est. Permanente ERGNSS RODI (Alto do Rodicio)**  
Municipio: **Esgos**  
Provincia: **Ourense**  
Hoja MTN50: **226**  
Señal: **Secundaria** En posición: **Vertical**  
Señalizada: **11 de septiembre de 2018**  
Nivelada: **12 de junio de 2020**

### Datos Geodésicos:

Altitud ortométrica: **513,9552 m.**  
Geopotencial: **503,8046 u.g.p.**  
Gravedad en superficie: **980228,31 mgals.** *Calculada*  
Cálculo:

### Coordenadas Geográficas ETRS89:

Longitud: **- 7° 43' 01,4096"**  
Latitud: **42° 19' 10,9133"**  
Altitud elipsoidal: **569,988 m.**  
Precisión: **± (0,05m - 0,1 m.)**

### Reseña:

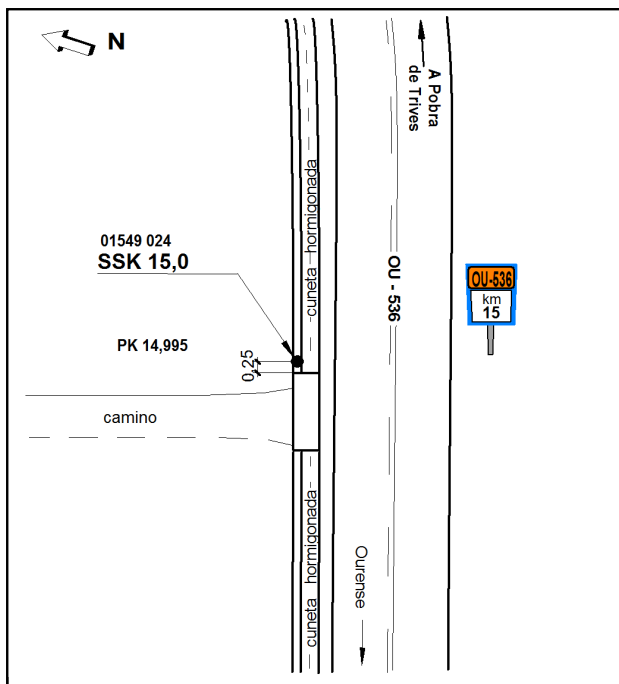
Clavo metálico con cabeza de forma semiesférica incrustado aproximadamente en el km. 14,995 de la margen Norte de la carretera OU-536; sobre la cara superior del borde exterior de una cuneta hormigonada; 0,25 metros al Este de un paso de cuneta, según croquis.

### Observaciones:

Informe del estado de la Señal en: [InfoRN.pdf](#)

### Enlaces:

Anterior: **1549023 - SSK 14,1**  
Posterior: **1549025 - SSK 16,0**  
Agrupada con:





## Reseña de Señal de Nivelación

13-dic-2025

### Situación Geográfica:

Número: **1549025**  
Nombre: **SSK 16,0**  
Línea o Ramal: **1549. Ramal a la Est. Permanente ERGNSS RODI (Alto do Rodicio)**  
Municipio: **Esgos**  
Provincia: **Ourense**  
Hoja MTN50: **226**  
Señal: **Secundaria** En posición: **Vertical**  
Señalizada: **11 de septiembre de 2018**  
Nivelada: **12 de junio de 2020**

### Datos Geodésicos:

Altitud ortométrica: **539,3772 m.**  
Geopotencial: **528,7225 u.g.p.**  
Gravedad en superficie: **980223,55 mgals.** *Calculada*  
Cálculo:

### Coordenadas Geográficas ETRS89:

Longitud: **- 7° 42' 21,7388"**  
Latitud: **42° 19' 18,6817"**  
Altitud elipsoidal: **595,387 m.**  
Precisión: **± 0,05 m.**

### Reseña:

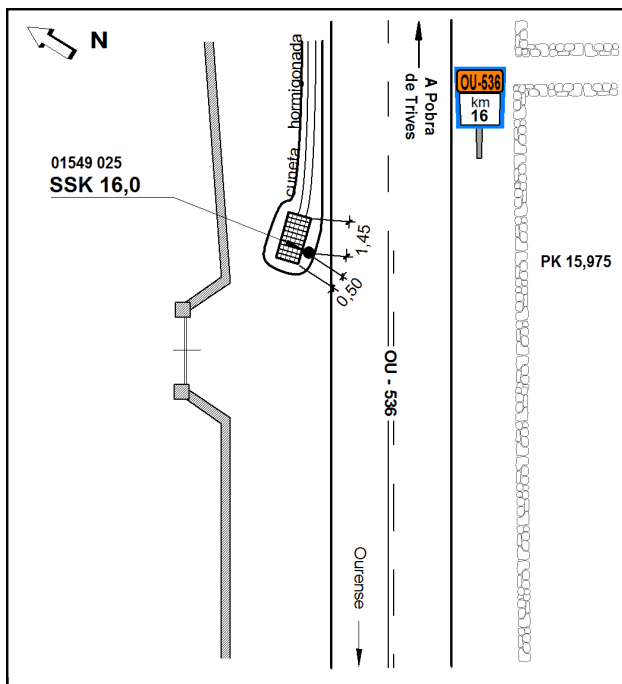
Clavo metálico con cabeza de forma semiesférica incrustado aproximadamente en el km. 15,975 de la margen Norte de la carretera OU-536; sobre la cara superior de una solera de hormigón que rodea una alcantarilla con rejilla de protección junto a la arista Sur de la alcantarilla, según croquis.

### Observaciones:

Informe del estado de la Señal en: [InfoRN.pdf](#)

### Enlaces:

Anterior: **1549024 - SSK 15,0**  
Posterior: **1549026 - SSK 16,950**  
Agrupada con:



## Reseña de Señal de Nivelación

13-dic-2025

### Situación Geográfica:

Número: **1549026**  
Nombre: **SSK 16,950**  
Línea o Ramal: **1549. Ramal a la Est. Permanente ERGNSS RODI (Alto do Rodicio)**  
Municipio: **Esgos**  
Provincia: **Ourense**  
Hoja MTN50: **226**  
Señal: **Secundaria** En posición: **Vertical**  
Señalizada: **11 de septiembre de 2018**  
Nivelada: **12 de junio de 2020**

### Datos Geodésicos:

Altitud ortométrica: **577,4745 m.**  
Geopotencial: **566,0637 u.g.p.**  
Gravedad en superficie: **980215,591 mgals.** *Calculada*  
Cálculo:

### Coordenadas Geográficas ETRS89:

Longitud: **- 7° 41' 43,5293"**  
Latitud: **42° 19' 28,2417"**  
Altitud elipsoidal: **633,529 m.**  
Precisión: **± 0,05 m.**

### Reseña:

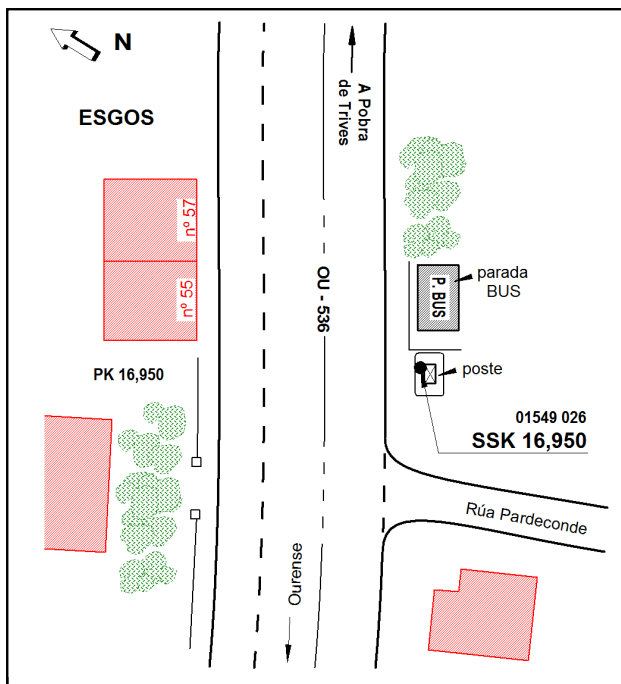
Clavo metálico con cabeza de forma semiesférica incrustado aproximadamente en el km. 16,950 de la margen Sur de la carretera OU-536; sobre la zata de un poste de hormigón del tendido eléctrico del alumbrado; a 0,10 metros de la esquina NE del poste y a 1,50 metros de una parada de BUS, según croquis.

### Observaciones:

Informe del estado de la Señal en: [InfoRN.pdf](#)

### Enlaces:

Anterior: **1549025 - SSK 16,0**  
Posterior: **1549027 - SSK 17,8**  
Agrupada con:



## Reseña de Señal de Nivelación

13-dic-2025

### Situación Geográfica:

Número: **1549027**  
Nombre: **SSK 17,8**  
Línea o Ramal: **1549. Ramal a la Est. Permanente ERGNSS RODI (Alto do Rodicio)**  
Municipio: **Esgos**  
Provincia: **Ourense**  
Hoja MTN50: **226**  
Señal: **Secundaria** En posición: **Vertical**  
Señalizada: **11 de septiembre de 2018**  
Nivelada: **12 de junio de 2020**

### Datos Geodésicos:

Altitud ortométrica: **616,9375 m.**  
Geopotencial: **604,743 u.g.p.**  
Gravedad en superficie: **980207,601 mgals.** *Calculada*  
Cálculo:

### Coordenadas Geográficas ETRS89:

Longitud: **- 7° 41' 12,4003"**  
Latitud: **42° 19' 19,3345"**  
Altitud elipsoidal: **673,019 m.**  
Precisión: **± 0,05 m.**

### Reseña:

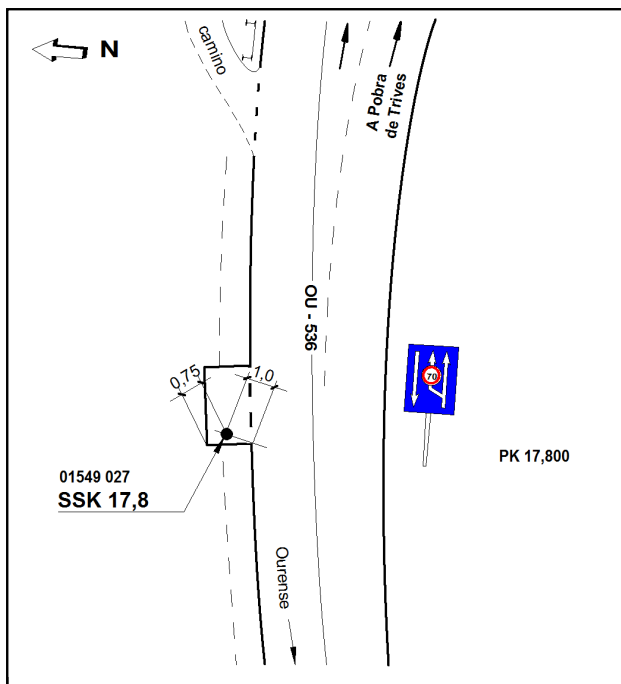
Clavo metálico con cabeza de forma semiesférica incrustado aproximadamente en el km. 17,800 de la margen Norte de la carretera OU-536; a 0,70 metros de la esquina NO de un paso de cuneta de hormigón y a 1,0 metros del borde de la carretera, según croquis.

### Observaciones:

Informe del estado de la Señal en: [InfoRN.pdf](#)

### Enlaces:

Anterior: **1549026 - SSK 16,950**  
Posterior: **1549028 - SPK 18,750**  
Agrupada con:





## Reseña de Señal de Nivelación

13-dic-2025

### Situación Geográfica:

Número: **1549028**

Nombre: **SPK 18,750**

Línea o Ramal: **1549. Ramal a la Est. Permanente ERGNSS RODI**  
(Alto do Rodicio)

Municipio: **Esgos**

Provincia: **Ourense**

Hoja MTN50: **226**

Señal: **Principal** En posición: **Vertical**

Señalizada: **11 de septiembre de 2018**

Nivelada: **12 de junio de 2020**

### Datos Geodésicos:

Altitud ortométrica: **668,1765 m.**

Geopotencial: **654,9637 u.g.p.**

Gravedad en superficie: **980197,297 mgals.** *Calculada*

Cálculo:

### Coordenadas Geográficas ETRS89:

Longitud: **- 7° 40' 43,1378"**

Latitud: **42° 19' 00,9291"**

Altitud elipsoidal: **723,883 m.**

Precisión: **± (0,05m - 0,1 m.)**

### Reseña:

Clavo metálico cuya cabeza tiene grabada la inscripción NG AB incrustado aproximadamente en el km. 18,750 de la margen Norte de la carretera OU-536, sobre la esquina NO de una arqueta alcantarilla junto a un camino, a la salida de Feirobal, según croquis.

### Observaciones:

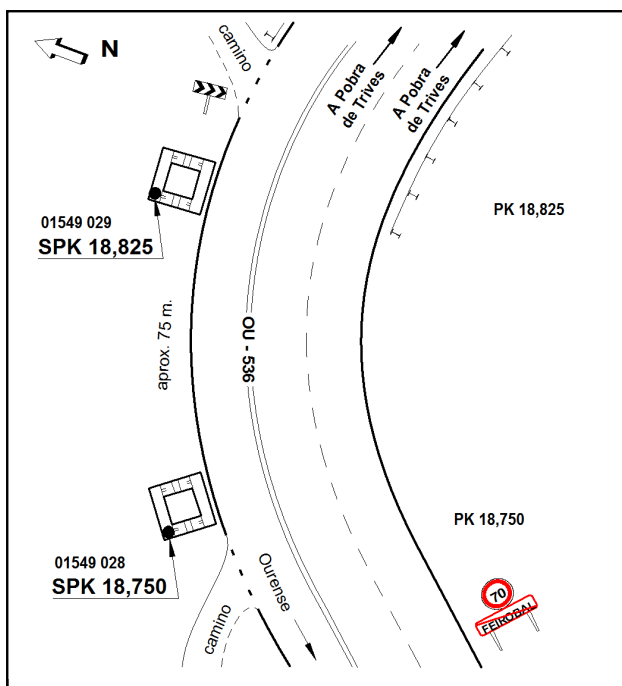
Informe del estado de la Señal en: [InfoRN.pdf](#)

### Enlaces:

Anterior: **1549027 - SSK 17,8**

Posterior: **1549029 - SPK 18,825**

Agrupada con: **1549029 - SPK 18,825.**



## Reseña de Señal de Nivelación

13-dic-2025

### Situación Geográfica:

Número: **1549029**  
Nombre: **SPK 18,825**  
Línea o Ramal: **1549. Ramal a la Est. Permanente ERGNSS RODI (Alto do Rodicio)**  
Municipio: **Esgos**  
Provincia: **Ourense**  
Hoja MTN50: **226**  
Señal: **Principal** En posición: **Vertical**  
Señalizada: **11 de septiembre de 2018**  
Nivelada: **12 de junio de 2020**

### Datos Geodésicos:

Altitud ortométrica: **672,5228 m.**  
Geopotencial: **659,2242 u.g.p.**  
Gravedad en superficie: **980197,297 mgals.** *Calculada*  
Cálculo:

### Coordenadas Geográficas ETRS89:

Longitud: **- 7° 40' 40,5423"**  
Latitud: **42° 18' 59,2256"**  
Altitud elipsoidal: **728,641 m.**  
Precisión: **± 0,05 m.**

### Reseña:

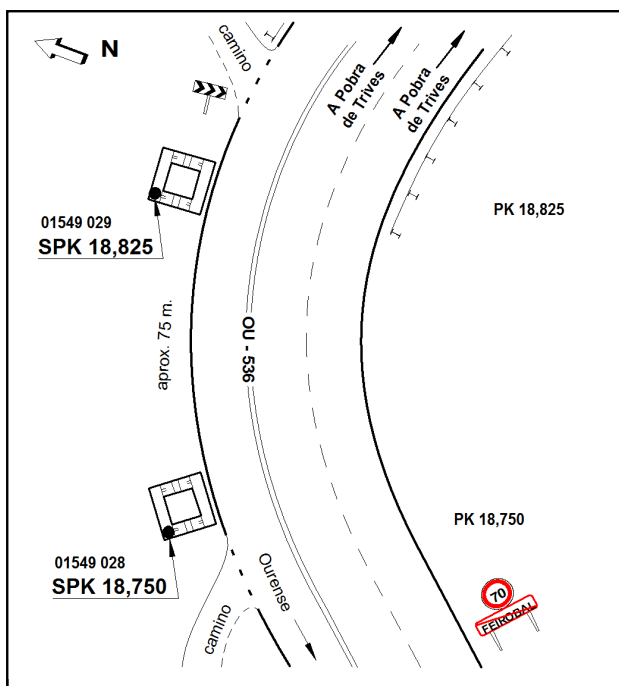
Clavo metálico cuya cabeza tiene grabada la inscripción NG AB incrustado aproximadamente en el km. 18,825 de la margen Norte de la carretera OU-536, sobre la esquina NO de una arqueta alcantarilla, aproximadamente a unos 75 metros de la anterior señal, según croquis.

### Observaciones:

Informe del estado de la Señal en: [InfoRN.pdf](#)

### Enlaces:

Anterior: **1549028 - SPK 18,750**  
Posterior: **1549030 - SSK 19,750**  
Agrupada con: **1549028 - SPK 18,750.**



## Reseña de Señal de Nivelación

13-dic-2025

### Situación Geográfica:

Número: **1549030**

Nombre: **SSK 19,750**

Línea o Ramal: **1549. Ramal a la Est. Permanente ERGNSS RODI (Alto do Rodicio)**

Municipio: **Maceda**

Provincia: **Ourense**

Hoja MTN50: **226**

Señal: **Secundaria** En posición: **Vertical**

Señalizada: **11 de septiembre de 2018**

Nivelada: **12 de junio de 2020**

### Datos Geodésicos:

Altitud ortométrica: **699,2938 m.**

Geopotencial: **685,4626 u.g.p.**

Gravedad en superficie: **980191,514 mgals.** *Calculada*

Cálculo:

### Coordenadas Geográficas ETRS89:

Longitud: **- 7° 40' 20,5605"**

Latitud: **42° 18' 38,4093"**

Altitud elipsoidal: **755,428 m.**

Precisión: **± 0,05 m.**

### Reseña:

Clavo metálico con cabeza de forma semiesférica incrustado aproximadamente en el km. 19,750 de la margen Norte de la carretera OU-536; a 0,10 metros del extremo Oeste de un paso de cuneta de hormigón en el comienzo de n camino, con las referencias que se indican en el croquis.

### Observaciones:

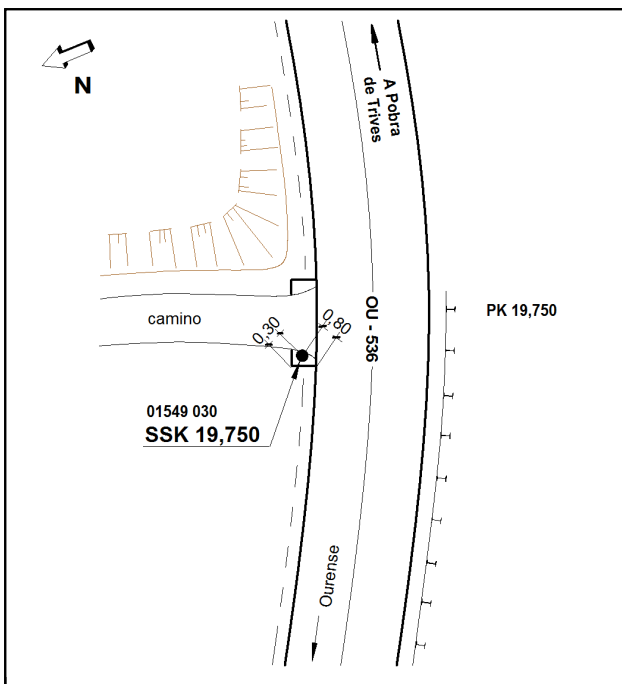
Informe del estado de la Señal en: [InfoRN.pdf](#)

### Enlaces:

Anterior: **1549029 - SPK 18,825**

Posterior: **1549031 - SSK 20,7**

Agrupada con:





## Reseña de Señal de Nivelación

13-dic-2025

### Situación Geográfica:

Número: **1549031**

Nombre: **SSK 20,7**

Línea o Ramal: **1549. Ramal a la Est. Permanente ERGNSS RODI (Alto do Rodicio)**

Municipio: Xunqueira de Espadanedo

Provincia: Ourense

Hoja MTN50: 226

Señal: Secundaria En posición: Vertical

Señalizada: 11 de septiembre de 2018

Nivelada: 12 de junio de 2020

### Enlaces:

Anterior: 1549030 - SSK 19,750

Posterior: 1549032 - SSK 21,6

Agrupada con:

### Datos Geodésicos:

Altitud ortométrica: 655,5828 m.

Geopotencial: 642,621 u.g.p.

Gravedad en superficie: 980200,815 mgals. *Calculada*

Cálculo:

### Coordenadas Geográficas ETRS89:

Longitud: - 7° 39' 39,4468"

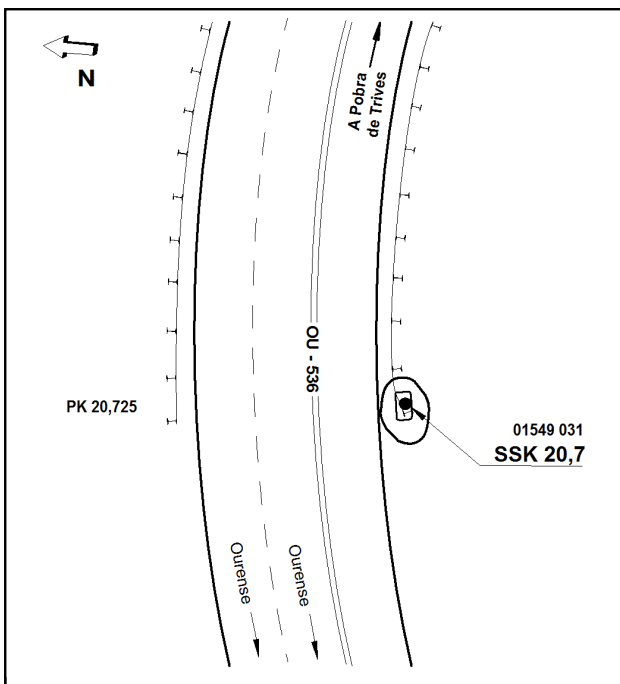
Latitud: 42° 18' 38,4900"

Altitud elipsoidal: 711,683 m.

Precisión: ± 0,05 m.

### Reseña:

Clavo metálico con cabeza de forma semiesférica incrustado aproximadamente en el km. 20,725 de la margen Sur de la carretera OU-536; sobre una gran zapata de hormigón que sujeta el comienzo de una banda metálica de protección, por detrás de la misma, según croquis.



### Observaciones:

## Reseña de Señal de Nivelación

13-dic-2025

### Situación Geográfica:

Número: **1549032**

Nombre: **SSK 21,6**

Línea o Ramal: **1549. Ramal a la Est. Permanente ERGNSS RODI (Alto do Rodicio)**

Municipio: **Xunqueira de Espadanedo**

Provincia: **Ourense**

Hoja MTN50: **226**

Señal: **Secundaria** En posición: **Vertical**

Señalizada: **11 de septiembre de 2018**

Nivelada: **12 de junio de 2020**

### Datos Geodésicos:

Altitud ortométrica: **610,6797 m.**

Geopotencial: **598,6102 u.g.p.**

Gravedad en superficie: **980210,087 mgals.** *Calculada*

Cálculo:

### Coordenadas Geográficas ETRS89:

Longitud: **- 7° 39' 04,7634"**

Latitud: **42° 18' 32,8603"**

Altitud elipsoidal: **666,846 m.**

Precisión: **± 0,05 m.**

### Reseña:

Clavo metálico con cabeza de forma semiesférica incrustado aproximadamente en el km. 21,600 de la margen Sur de la carretera OU-536; sobre la esquina SE y en la cara superior de una arqueta-alcantarilla en el desvío a Niñodagua por la carretera OU-138, según croquis.

### Observaciones:

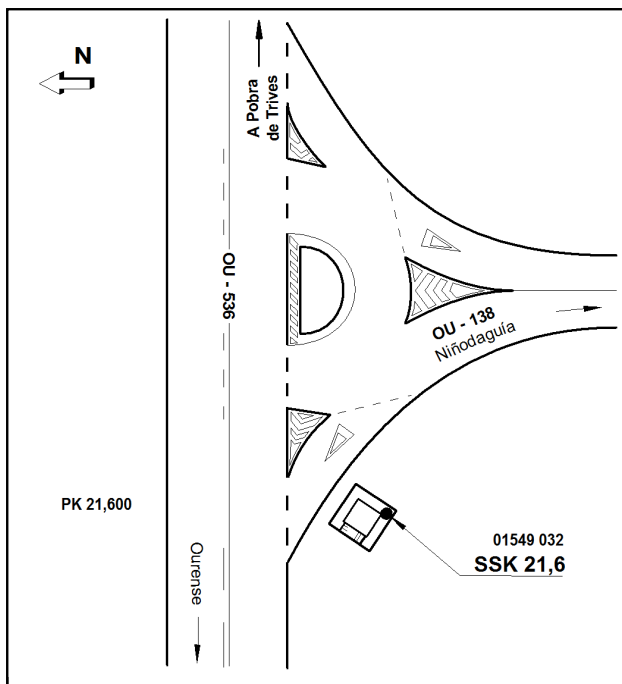
Informe del estado de la Señal en: [InfoRN.pdf](#)

### Enlaces:

Anterior: **1549031 - SSK 20,7**

Posterior: **1549033 - SSK 22,450**

Agrupada con:



## Reseña de Señal de Nivelación

13-dic-2025

### Situación Geográfica:

Número: **1549033**  
Nombre: **SSK 22,450**  
Línea o Ramal: **1549. Ramal a la Est. Permanente ERGNSS RODI (Alto do Rodicio)**  
Municipio: Xunqueira de Espadanedo  
Provincia: Ourense  
Hoja MTN50: 226  
Señal: Secundaria En posición: Vertical  
Señalizada: 11 de septiembre de 2018  
Nivelada: 12 de junio de 2020

### Datos Geodésicos:

Altitud ortométrica: 618,8069 m.  
Geopotencial: 606,5769 u.g.p.  
Gravedad en superficie: 980209,917 mgals. *Calculada*  
Cálculo:

### Coordenadas Geográficas ETRS89:

Longitud: - 7° 38' 29,3339"  
Latitud: 42° 18' 37,0239"  
Altitud elipsoidal: 674,982 m.  
Precisión: ± 0,05 m.

### Reseña:

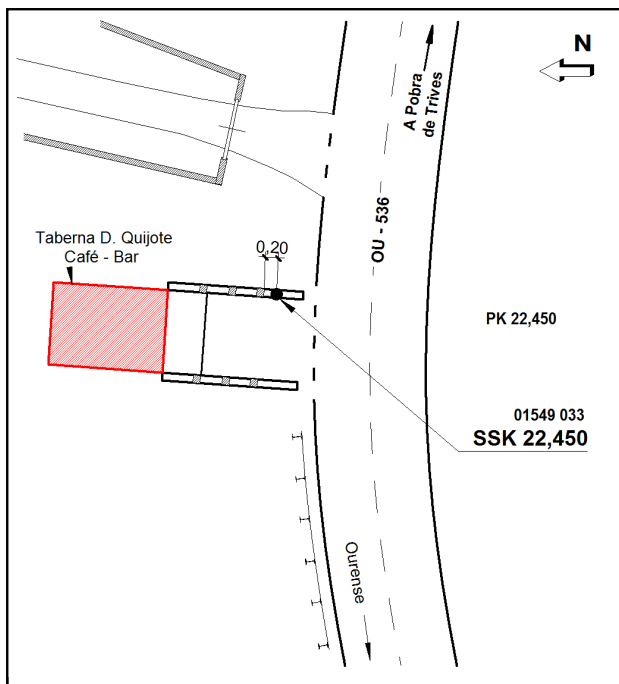
Clavo metálico con cabeza de forma semiesférica incrustado aproximadamente en el km. 22,450 de la margen Norte de la carretera OU-536; sobre la cara superior del muro Este que sirve de límite a la terraza delante de la taberna Don Quijote, según croquis.

### Observaciones:

Informe del estado de la Señal en: [InfoRN.pdf](#)

### Enlaces:

Anterior: 1549032 - SSK 21,6  
Posterior: 1549034 - SPK 23,3 Norte  
Agrupada con:





## Reseña de Señal de Nivelación

13-dic-2025

### Situación Geográfica:

Número: **1549034**  
Nombre: **SPK 23,3 Norte**  
Línea o Ramal: **1549. Ramal a la Est. Permanente ERGNSS RODI (Alto do Rodicio)**  
Municipio: Xunqueira de Espadanedo  
Provincia: Ourense  
Hoja MTN50: 226  
Señal: Principal En posición: Vertical  
Señalizada: 11 de septiembre de 2018  
Nivelada: 12 de junio de 2020

### Datos Geodésicos:

Altitud ortométrica: 653,0595 m.  
Geopotencial: 640,1535 u.g.p.  
Gravedad en superficie: 980209,916 mgals. *Calculada*  
Cálculo:

### Coordenadas Geográficas ETRS89:

Longitud: - 7° 37' 52,0464"  
Latitud: 42° 18' 41,8074"  
Altitud elipsoidal: 709,320 m.  
Precisión: ± 0,05 m.

### Reseña:

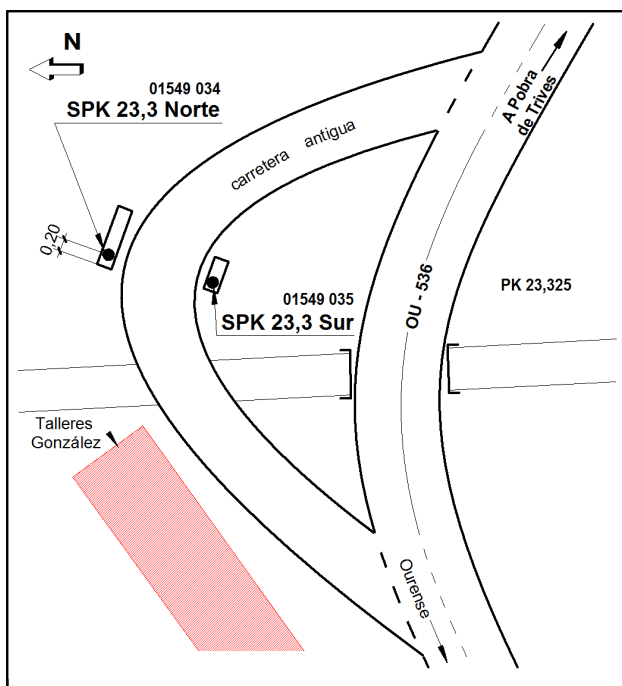
Clavo metálico cuya cabeza tiene grabada la inscripción NG AB incrustado aproximadamente en el km. 23,300 de la margen Norte de la carretera OU-536, sobre la cara superior y a 0,20 metros del extremo Oeste de la imposta de una alcantarilla en un tramo de la carretera antigua y en su margen Norte, según croquis.

### Observaciones:

Informe del estado de la Señal en: [InfoRN.pdf](#)

### Enlaces:

Anterior: 1549033 - SSK 22,450  
Posterior: 1549035 - SPK 23,3 Sur  
Agrupada con: 1549035 - SPK 23,3 Sur.



## Reseña de Señal de Nivelación

13-dic-2025

### Situación Geográfica:

Número: **1549035**  
Nombre: **SPK 23,3 Sur**  
Línea o Ramal: **1549. Ramal a la Est. Permanente ERGNSS RODI (Alto do Rodicio)**  
Municipio: Xunqueira de Espadanedo  
Provincia: Ourense  
Hoja MTN50: 226  
Señal: Principal En posición: Vertical  
Señalizada: 11 de septiembre de 2018  
Nivelada: 12 de junio de 2020

### Datos Geodésicos:

Altitud ortométrica: 652,1662 m.  
Geopotencial: 639,2727 u.g.p.  
Gravedad en superficie: 980202,044 mgals. *Calculada*  
Cálculo:

### Coordenadas Geográficas ETRS89:

Longitud: - 7° 37' 52,4073"  
Latitud: 42° 18' 41,5032"  
Altitud elipsoidal: 708,458 m.  
Precisión: ± 0,05 m.

### Reseña:

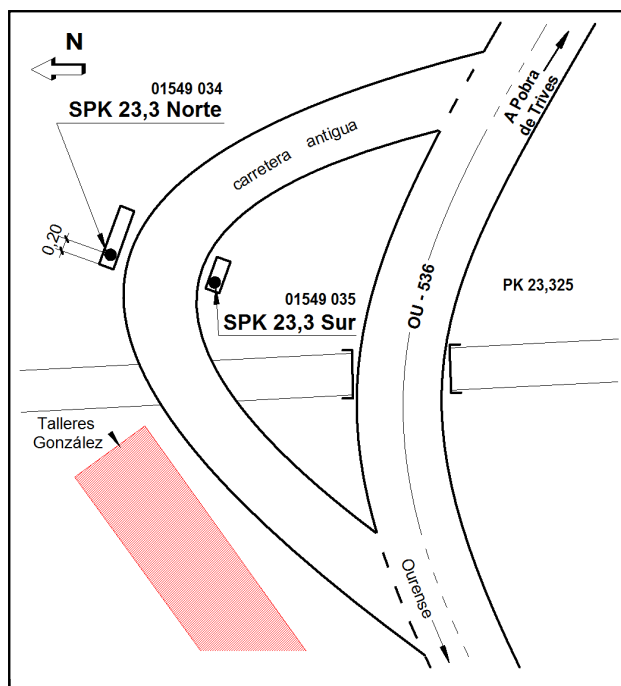
Clavo metálico cuya cabeza tiene grabada la inscripción NG AB incrustado aproximadamente en el km. 23,300 de la margen Norte de la carretera OU-536, sobre la cara superior y a 0,25 metros del extremo Oeste de la imposta de una alcantarilla en un tramo de la carretera antigua y en su margen Sur, según croquis.

### Observaciones:

Informe del estado de la Señal en: [InfoRN.pdf](#)

### Enlaces:

Anterior: 1549034 - SPK 23,3 Norte  
Posterior: 1549036 - SSK 24,3  
Agrupada con: 1549034 - SPK 23,3 Norte.



## Reseña de Señal de Nivelación

13-dic-2025

### Situación Geográfica:

Número: **1549036**  
Nombre: **SSK 24,3**  
Línea o Ramal: **1549. Ramal a la Est. Permanente ERGNSS RODI (Alto do Rodicio)**  
Municipio: Xunqueira de Espadanedo  
Provincia: Ourense  
Hoja MTN50: 226  
Señal: Secundaria En posición: Vertical  
Señalizada: 01 de agosto de 1983  
Nivelada: 12 de junio de 2020

### Datos Geodésicos:

Altitud ortométrica: 702,7637 m.  
Geopotencial: 688,8614 u.g.p.  
Gravedad en superficie: 980187,899 mgals. *Calculada*  
Cálculo:

### Coordenadas Geográficas ETRS89:

Longitud: - 7° 37' 18,0583"  
Latitud: 42° 18' 41,0304"  
Altitud elipsoidal: 758,992 m.  
Precisión: ± 0,05 m.

### Reseña:

Clavo metálico con cabeza de forma semiesférica incrustado aproximadamente en el km. 24,300 de la margen Norte de la carretera OU-536; sobre el extremo NO del paso de cuneta existente en la carretera de acceso a Reborada y A Graña, a unos 60 metros de la OU-536, según croquis.

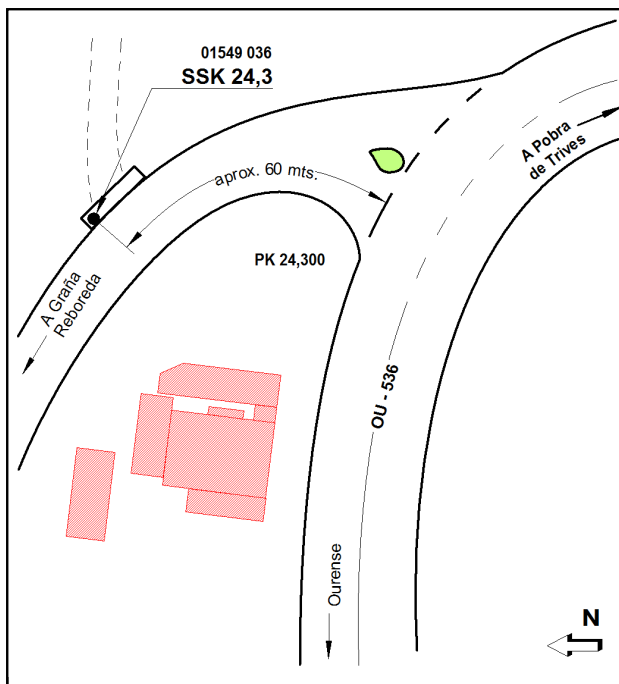
### Observaciones:

Es la señal SS.K. 135.800, folio nº 53, recuperada de la antigua Línea 197 (Orense - Villafranca del Bierzo) señalizada en agosto de 1983.

Informe del estado de la Señal en: [InfoRN.pdf](#)

### Enlaces:

Anterior: 1549035 - SPK 23,3 Sur  
Posterior: 1549037 - SSK 25,0  
Agrupada con:





## Reseña de Señal de Nivelación

13-dic-2025

### Situación Geográfica:

Número: **1549037**  
Nombre: **SSK 25,0**  
Línea o Ramal: **1549. Ramal a la Est. Permanente ERGNSS RODI (Alto do Rodicio)**  
Municipio: Xunqueira de Espadanedo  
Provincia: Ourense  
Hoja MTN50: 226  
Señal: Secundaria En posición: Vertical  
Señalizada: 12 de septiembre de 2018  
Nivelada: 12 de junio de 2020

### Datos Geodésicos:

Altitud ortométrica: 739,1814 m.  
Geopotencial: 724,5541 u.g.p.  
Gravedad en superficie: 980180,188 mgals. *Calculada*  
Cálculo:

### Coordenadas Geográficas ETRS89:

Longitud: - 7° 36' 55,6076"  
Latitud: 42° 18' 23,9944"  
Altitud elipsoidal: 795,543 m.  
Precisión: ± (0,05m - 0,1 m.)

### Reseña:

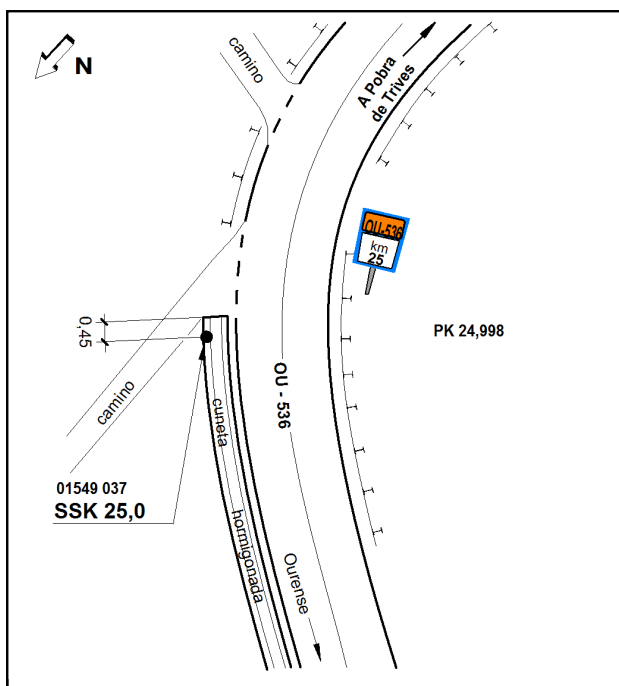
Clavo metálico con cabeza de forma semiesférica incrustado aproximadamente en el km. 24,998 de la margen Norte de la carretera OU-536; sobre el borde exterior de una cuneta hormigonada, a 0,45 metros del extremo Este, en el comienzo de la misma, frente al km. 25, según croquis.

### Observaciones:

Informe del estado de la Señal en: [InfoRN.pdf](#)

### Enlaces:

Anterior: 1549036 - SSK 24,3  
Posterior: 1549047 - SPK 25,7  
Agrupada con:



## Reseña de Señal de Nivelación

13-dic-2025

### Situación Geográfica:

Número: **1549038**  
Nombre: **SSK 25,850**  
Línea o Ramal: **1549. Ramal a la Est. Permanente ERGNSS RODI (Alto do Rodicio)**  
Municipio: **Maceda**  
Provincia: **Ourense**  
Hoja MTN50: **226**  
Señal: **Secundaria** En posición: **Vertical**  
Señalizada: **12 de septiembre de 2018**  
Nivelada: **12 de junio de 2020**

### Datos Geodésicos:

Altitud ortométrica: **779,9679 m.**  
Geopotencial: **764,5275 u.g.p.**  
Gravedad en superficie: **980170,661 mgals.** *Calculada*  
Cálculo:

### Coordenadas Geográficas ETRS89:

Longitud: **- 7° 36' 39,6997"**  
Latitud: **42° 18' 03,5267"**  
Altitud elipsoidal: **836,235 m.**  
Precisión: **± 0,05 m.**

### Reseña:

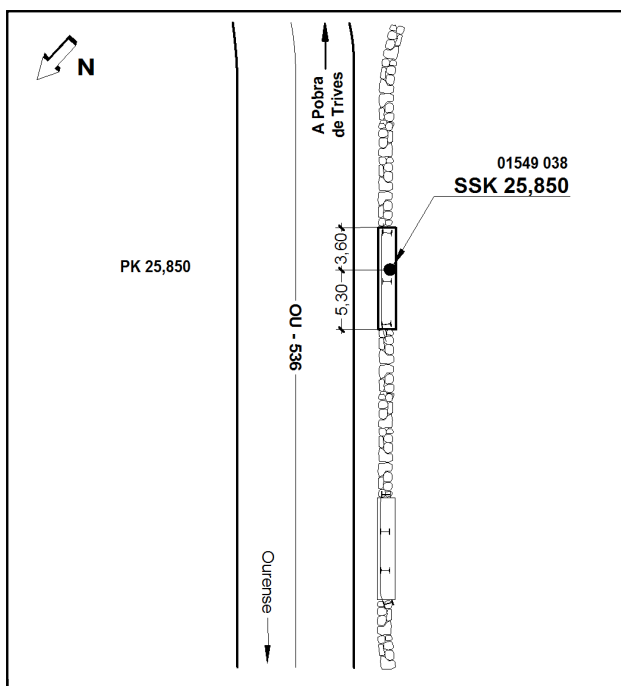
Clavo metálico con cabeza de forma semiesférica incrustado aproximadamente en el km. 25,850 de la margen SO de la carretera OU-536; sobre la cara superior de un muro de contención en un tramo que se ha caído el murete protector de piedra de granito y se ha sustituido por una banda metálica de protección, por detrás de la misma y a 0,35 metros de la arista externa del muro con las referencias que se indican en el croquis.

### Observaciones:

Informe del estado de la Señal en: [InfoRN.pdf](#)

### Enlaces:

Anterior: **1549047 - SPK 25,7**  
Posterior: **1549039 - SSK 26,450**  
Agrupada con:



## Reseña de Señal de Nivelación

13-dic-2025

### Situación Geográfica:

Número: **1549039**  
Nombre: **SSK 26,450**  
Línea o Ramal: **1549. Ramal a la Est. Permanente ERGNSS RODI (Alto do Rodicio)**  
Municipio: **Maceda**  
Provincia: **Ourense**  
Hoja MTN50: **226**  
Señal: **Secundaria** En posición: **Vertical**  
Señalizada: **12 de septiembre de 2018**  
Nivelada: **12 de junio de 2020**

### Datos Geodésicos:

Altitud ortométrica: **814,0721 m.**  
Geopotencial: **797,9518 u.g.p.**  
Gravedad en superficie: **980163,373 mgals.** *Calculada*  
Cálculo:

### Coordenadas Geográficas ETRS89:

Longitud: **- 7° 36' 13"**  
Latitud: **42° 18' 02"**  
Altitud elipsoidal: **869 m.**  
Precisión: **± (1 m - 10 m.)**

### Reseña:

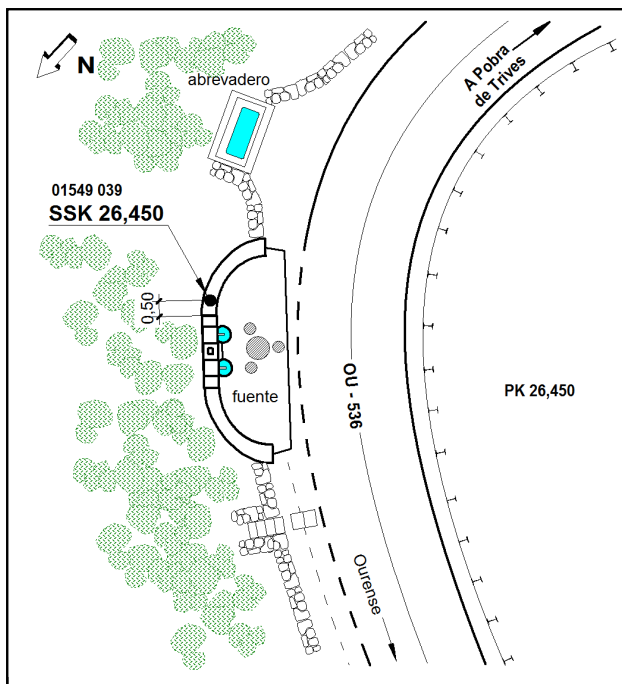
Clavo metálico con cabeza de forma semiesférica incrustado aproximadamente en el km. 26,450 de la margen Este de la carretera OU-536; sobre la cara superior del banco de una fuente; a 0,50 metros a la derecha del cuerpo central de la misma, según croquis.

### Observaciones:

Informe del estado de la Señal en: [InfoRN.pdf](#)

### Enlaces:

Anterior: **1549038 - SSK 25,850**  
Posterior: **1549040 - SSK 27,1**  
Agrupada con:





## Reseña de Señal de Nivelación

13-dic-2025

### Situación Geográfica:

Número: **1549040**  
Nombre: **SSK 27,1**  
Línea o Ramal: **1549. Ramal a la Est. Permanente ERGNSS RODI (Alto do Rodicio)**  
Municipio: **Maceda**  
Provincia: **Ourense**  
Hoja MTN50: **226**  
Señal: **Secundaria** En posición: **Vertical**  
Señalizada: **12 de septiembre de 2018**  
Nivelada: **12 de junio de 2020**

### Datos Geodésicos:

Altitud ortométrica: **845,1445 m.**  
Geopotencial: **828,4045 u.g.p.**  
Gravedad en superficie: **980156,862 mgals.** *Calculada*  
Cálculo:

### Coordenadas Geográficas ETRS89:

Longitud: **- 7° 36' 03,4096"**  
Latitud: **42° 17' 44,3562"**  
Altitud elipsoidal: **901,452 m.**  
Precisión: **± 0,05 m.**

### Reseña:

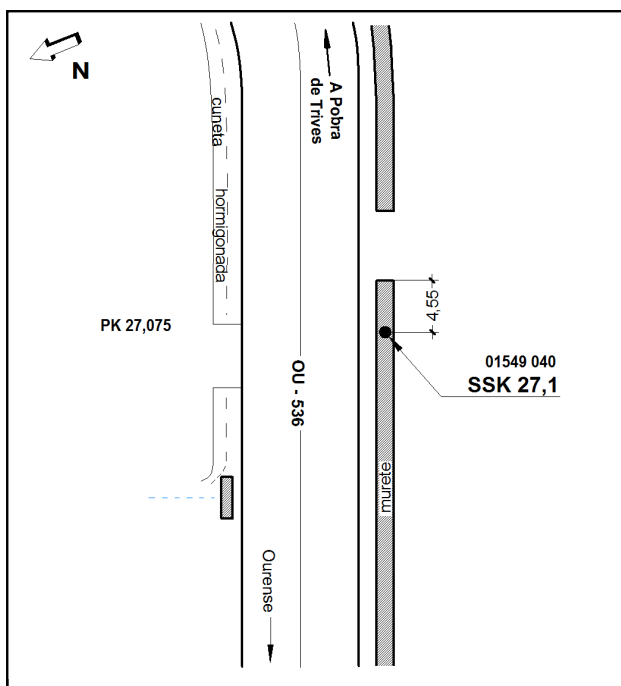
Clavo metálico con cabeza de forma semiesférica incrustado aproximadamente en el km. 27,075 de la margen SO de la carretera OU-536; sobre la cara superior de un murete de protección de 0,80 metros de alto y 0,35 metros de ancho, según croquis.

### Observaciones:

Informe del estado de la Señal en: [InfoRN.pdf](#)

### Enlaces:

Anterior: **1549039 - SSK 26,450**  
Posterior: **1549041 - SSK 27,750**  
Agrupada con:



## Reseña de Señal de Nivelación

13-dic-2025

### Situación Geográfica:

Número: **1549041**  
Nombre: **SSK 27,750**  
Línea o Ramal: **1549. Ramal a la Est. Permanente ERGNSS RODI (Alto do Rodicio)**  
Municipio: **Maceda**  
Provincia: **Ourense**  
Hoja MTN50: **226**  
Señal: **Secundaria** En posición: **Vertical**  
Señalizada: **12 de septiembre de 2018**  
Nivelada: **12 de junio de 2020**

### Datos Geodésicos:

Altitud ortométrica: **878,8985 m.**  
Geopotencial: **861,4863 u.g.p.**  
Gravedad en superficie: **980151,243 mgals.** *Calculada*  
Cálculo:

### Coordenadas Geográficas ETRS89:

Longitud: **- 7° 35' 40,1795"**  
Latitud: **42° 17' 38,5626"**  
Altitud elipsoidal: **935,216 m.**  
Precisión: **± 0,05 m.**

### Reseña:

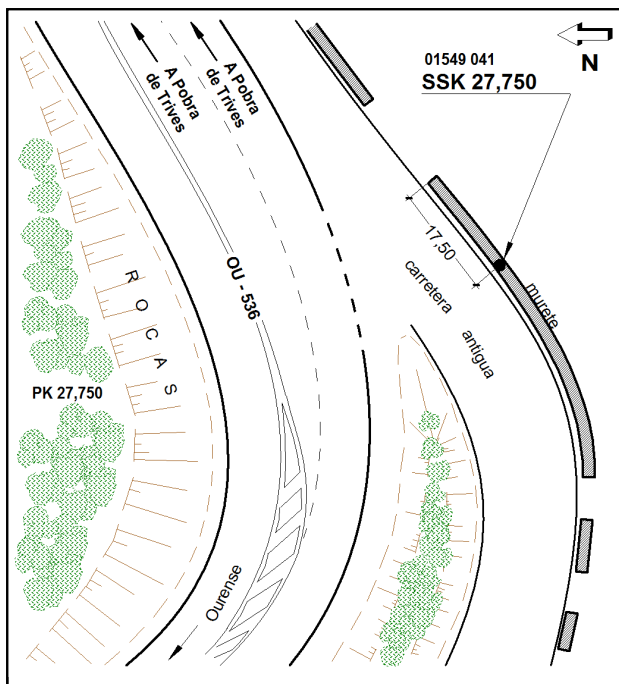
Clavo metálico con cabeza de forma semiesférica incrustado aproximadamente en el km. 27,750 de la margen Sur de la carretera OU-536; sobre la cara superior de un murete de protección de 0,60 metros de alto y 0,35 metros de ancho, en un tramo de carretera antigua junto a la actual, según croquis.

### Observaciones:

Informe del estado de la Señal en: [InfoRN.pdf](#)

### Enlaces:

Anterior: **1549040 - SSK 27,1**  
Posterior: **1549042 - SSK 28,5**  
Agrupada con:



## Reseña de Señal de Nivelación

13-dic-2025

### Situación Geográfica:

Número: **1549042**

Nombre: **SSK 28,5**

Línea o Ramal: **1549. Ramal a la Est. Permanente ERGNSS RODI (Alto do Rodicio)**

Municipio: **Maceda**

Provincia: **Ourense**

Hoja MTN50: **226**

Señal: **Secundaria** En posición: **Vertical**

Señalizada: **12 de septiembre de 2018**

Nivelada: **12 de junio de 2020**

### Datos Geodésicos:

Altitud ortométrica: **921,6224 m.**

Geopotencial: **903,3581 u.g.p.**

Gravedad en superficie: **980143,413 mgals.** *Calculada*

Cálculo:

### Coordenadas Geográficas ETRS89:

Longitud: **- 7° 35' 26,2295"**

Latitud: **42° 17' 42,8919"**

Altitud elipsoidal: **977,984 m.**

Precisión: **± 0,05 m.**

### Reseña:

Clavo metálico con cabeza de forma semiesférica incrustado aproximadamente en el km. 28,475 de la margen Norte de la carretera OU-536; sobre la esquina NO de una arqueta-alcantarilla, según croquis.

### Observaciones:

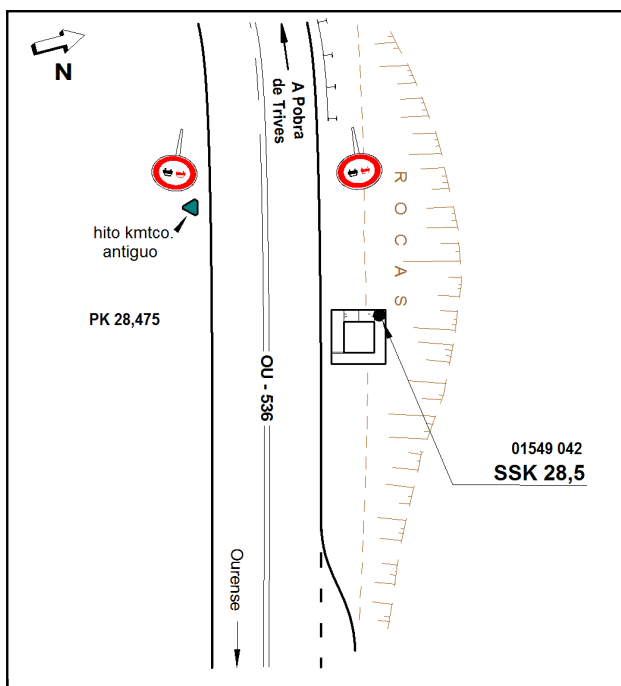
Informe del estado de la Señal en: [InfoRN.pdf](#)

### Enlaces:

Anterior: **1549041 - SSK 27,750**

Posterior: **1549043 - SSK 29,250**

Agrupada con:





## Reseña de Señal de Nivelación

13-dic-2025

### Situación Geográfica:

Número: **1549043**  
Nombre: **SSK 29,250**  
Línea o Ramal: **1549. Ramal a la Est. Permanente ERGNSS RODI (Alto do Rodicio)**  
Municipio: **Maceda**  
Provincia: **Ourense**  
Hoja MTN50: **226**  
Señal: **Secundaria** En posición: **Vertical**  
Señalizada: **12 de septiembre de 2018**  
Nivelada: **12 de junio de 2020**

### Datos Geodésicos:

Altitud ortométrica: **949,4831 m.**  
Geopotencial: **930,6625 u.g.p.**  
Gravedad en superficie: **980137,798 mgals.** *Calculada*  
Cálculo:

### Coordenadas Geográficas ETRS89:

Longitud: **- 7° 35' 38,2254"**  
Latitud: **42° 18' 00,3540"**  
Altitud elipsoidal: **1005,848 m.**  
Precisión: **± 0,05 m.**

### Reseña:

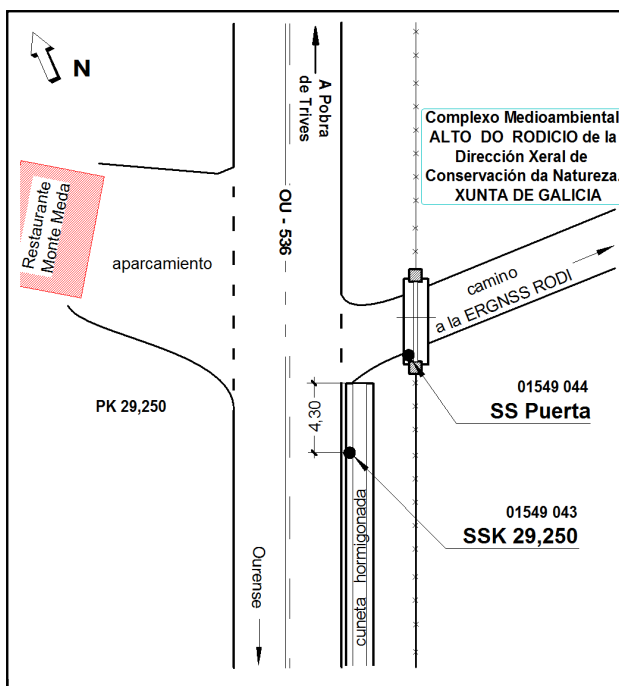
Clavo metálico con cabeza de forma semiesférica incrustado aproximadamente en el km. 29,250 de la margen Este de la carretera OU-536; sobre la cara superior de la cuneta hormigonada en el borde más próximo a la carretera; a 4,30 metros del paso de cuneta de entrada al Complejo Medioambiental Alto do Rodicio de la Dirección Xeral de Conservación da Natureza de la Xunta de Galicia, según croquis.

### Observaciones:

Informe del estado de la Señal en: [InfoRN.pdf](#)

### Enlaces:

Anterior: **1549042 - SSK 28,5**  
Posterior: **1549044 - SS Puerta**  
Agrupada con: **1549044 - SS Puerta.**



## Reseña de Señal de Nivelación

13-dic-2025

### Situación Geográfica:

Número: **1549044**  
Nombre: **SS Puerta**  
Línea o Ramal: **1549. Ramal a la Est. Permanente ERGNSS RODI (Alto do Rodicio)**  
Municipio: **Maceda**  
Provincia: **Ourense**  
Hoja MTN50: **226**  
Señal: **Secundaria** En posición: **Vertical**  
Señalizada: **12 de septiembre de 2018**  
Nivelada: **12 de junio de 2020**

### Datos Geodésicos:

Altitud ortométrica: **949,8326 m.**  
Geopotencial: **931,0051 u.g.p.**  
Gravedad en superficie: **980137,796 mgals.** *Calculada*  
Cálculo:

### Coordenadas Geográficas ETRS89:

Longitud: **- 7° 35' 38"**  
Latitud: **42° 18' 01"**  
Altitud elipsoidal: **1009 m.**  
Precisión: **± (1 m - 10 m.)**

### Reseña:

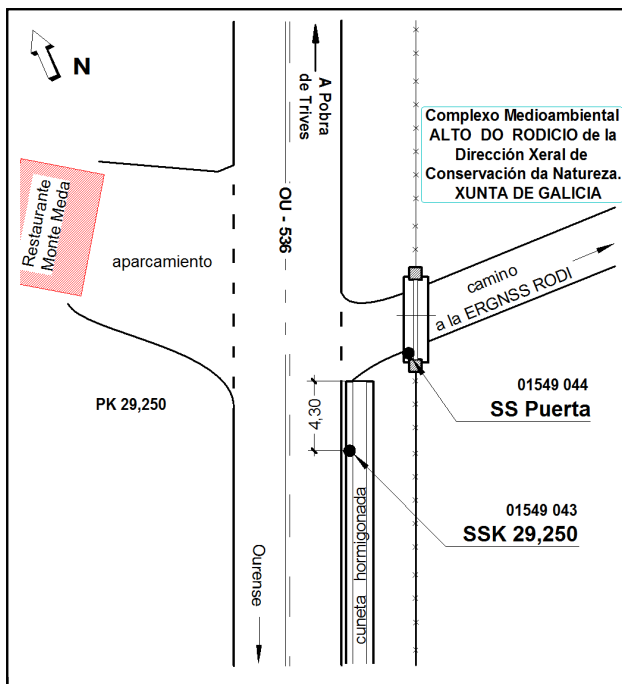
Clavo metálico con cabeza de forma semiesférica incrustado aproximadamente en el km. 29,250 de la margen Este de la carretera OU-536; sobre el extremo sur de la zapata sobre la que se asienta el rail de la puerta de entrada al Complejo Medioambiental Alto do Rodicio de la Dirección Xeral de Conservación de Natureza de la Xunta de Galicia; a 0,15 metros del pilar sur, según croquis.

### Observaciones:

Informe del estado de la Señal en: [InfoRN.pdf](#)

### Enlaces:

Anterior: **1549043 - SSK 29,250**  
Posterior: **1549045 - SS Base Pilar**  
Agrupada con: **1549043 - SSK 29,250.**



## Reseña de Señal de Nivelación

13-dic-2025

### Situación Geográfica:

Número: **1549045**

Nombre: **SS Base Pilar**

Línea o Ramal: **1549. Ramal a la Est. Permanente ERGNSS RODI**  
(Alto do Rodicio)

Municipio: **Maceda**

Provincia: **Ourense**

Hoja MTN50: **226**

Señal: **Secundaria** En posición: **Vertical**

Señalizada: **12 de septiembre de 2018**

Nivelada: **14 de diciembre de 2017**

### Datos Geodésicos:

Altitud ortométrica: **975,0676 m.**

Geopotencial: **955,7353 u.g.p.**

Gravedad en superficie: **980132,06 mgals.** *Calculada*

Cálculo:

### Coordenadas Geográficas ETRS89:

Longitud: **- 7° 35' 25,0000"**

Latitud: **42° 17' 56,0000"**

Altitud elipsoidal:

Precisión: **± 0,05 m.**

### Reseña:

Clavo metálico de latón incrustado en lo alto de la finca del Complejo Medioambiental Alto do Rodicio de la Dirección Xeral de Conservación de Natureza de la Xunta de Galicia sobre la cara superior de la zapata (de 1,40 x 0,80 x 0,50 metros de altura) sobre la que se asienta la Estación permanente ERGNSS RODI, próximo a la esquina NE de la zapata, según croquis.

### Observaciones:

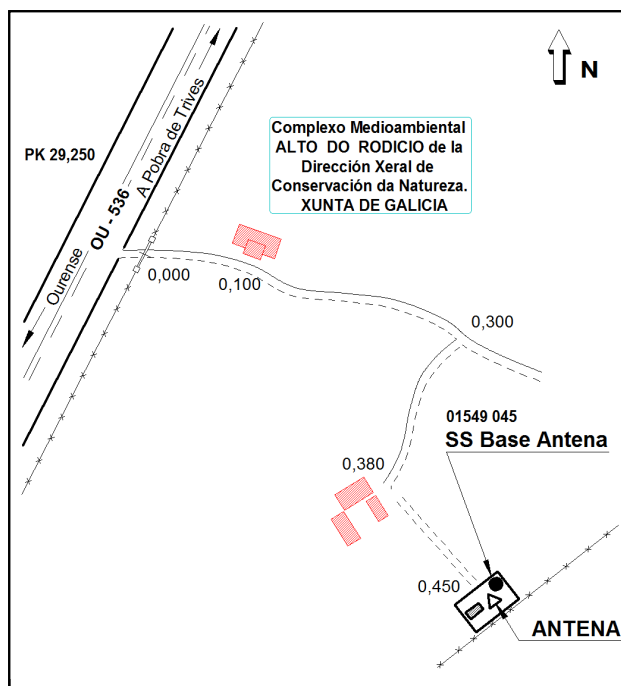
Informe del estado de la Señal en: [InfoRN.pdf](#)

### Enlaces:

Anterior: **1549044 - SS Puerta**

Posterior: **1549048 - Marca ERGNSS RODI**

Agrupada con:





## Reseña de Señal de Nivelación

13-dic-2025

### Situación Geográfica:

Número: **1549046**

Nombre: **SPK 8,8 Rotonda**

Línea o Ramal: **1549. Ramal a la Est. Permanente ERGNSS RODI (Alto do Rodicio)**

Municipio: O Pereiro de Aguiar

Provincia: Ourense

Hoja MTN50: 226

Señal: Principal En posición: Vertical

Señalizada: 01 de junio de 2020

Nivelada: 12 de junio de 2020

### Datos Geodésicos:

Altitud ortométrica: 350,1765 m.

Geopotencial: 343,2707 u.g.p.

Gravedad en superficie: 980264,195 mgals. *Calculada*

Cálculo:

### Coordenadas Geográficas ETRS89:

Longitud: - 7° 46' 42"

Latitud: 42° 19' 14"

Altitud elipsoidal:

Precisión: ± (1 m - 10 m.)

### Reseña:

Clavo metálico cuya cabeza tiene grabada la inscripción NG AB incrustado aproximadamente en el km. 8,800 de la carretera OU-536, en la rotonda de salida de A Derrasa, sobre una isleta de hormigón en el centro de la calzada a la salida de la rotonda, según croquis.

### Observaciones:

Sustituye al clavo 1549015 desaparecido.

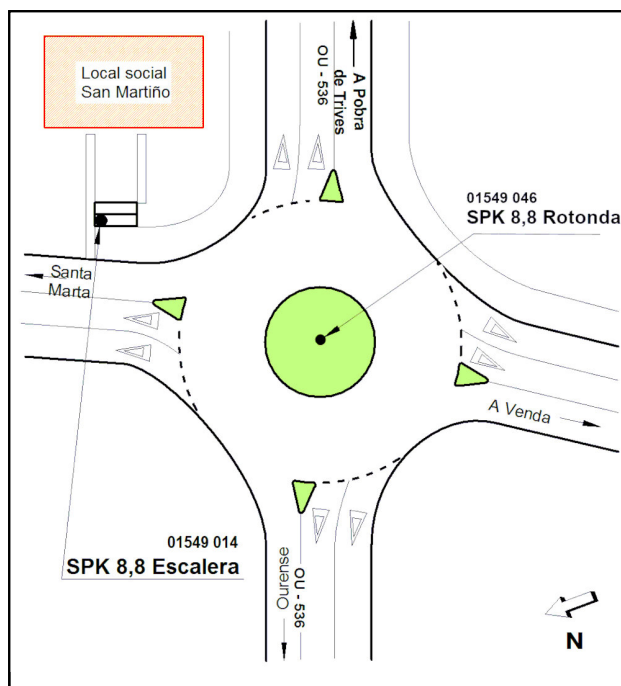
Informe del estado de la Señal en: [InfoRN.pdf](#)

### Enlaces:

Anterior: 1549014 - SPK 8,8 Escalera

Posterior: 1549016 - SSK 9,6

Agrupada con:



## Reseña de Señal de Nivelación

13-dic-2025

### Situación Geográfica:

Número: **1549047**  
Nombre: **SPK 25,7**  
Línea o Ramal: **1549. Ramal a la Est. Permanente ERGNSS RODI (Alto do Rodicio)**  
Municipio: **Maceda**  
Provincia: **Ourense**  
Hoja MTN50: **226**  
Señal: **Principal** En posición: **Vertical**  
Señalizada: **01 de junio de 2020**  
Nivelada: **12 de junio de 2020**

### Datos Geodésicos:

Altitud ortométrica: **773,7755 m.**  
Geopotencial: **758,4651 u.g.p.**  
Gravedad en superficie: **980180,625 mgals.** *Calculada*  
Cálculo:

### Coordenadas Geográficas ETRS89:

Longitud: **- 7° 36' 44"**  
Latitud: **42° 18' 07"**  
Altitud elipsoidal:  
Precisión: **± (1 m - 10 m.)**

### Reseña:

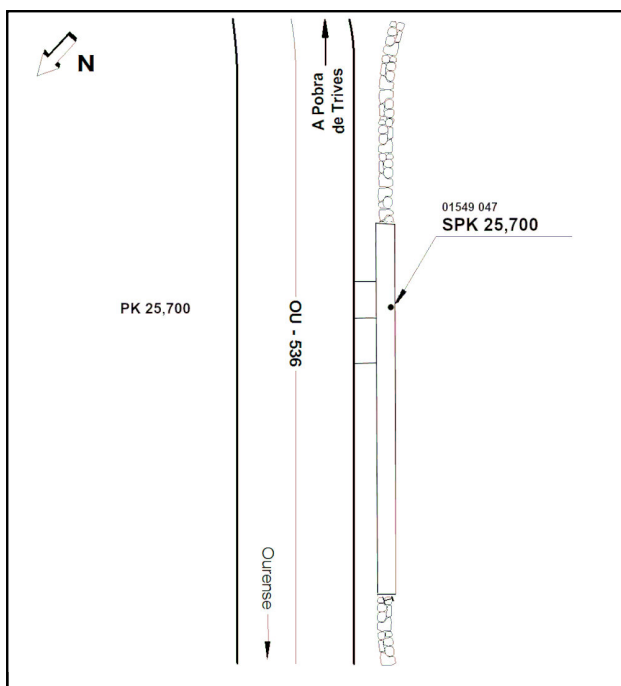
Clavo metálico cuya cabeza tiene grabada la inscripción NG AB incrustado aproximadamente en el km 25,700 de la margen SO de la carretera OU-536, sobre cara superior de muro de contención de piedra granito.

### Observaciones:

Informe del estado de la Señal en: [InfoRN.pdf](#)

### Enlaces:

Anterior: **1549037 - SSK 25,0**  
Posterior: **1549038 - SSK 25,850**  
Agrupada con:



## Reseña de Señal de Nivelación

13-dic-2025

### Situación Geográfica:

Número: **1549048**

Nombre: **Marca ERGNSS RODI**

Línea o Ramal: **1549. Ramal a la Est. Permanente ERGNSS RODI**  
(Alto do Rodicio)

Municipio: **Maceda**

Provincia: **Ourense**

Hoja MTN50: **226**

Señal: **Principal** En posición: **Vertical**

Señalizada: **14 de diciembre de 2017**

Nivelada: **14 de diciembre de 2017**

### Datos Geodésicos:

Altitud ortométrica: **977,0698 m.**

Geopotencial: **957,6973 u.g.p.**

Gravedad en superficie: **980131,438 mgals.** *Observada*

Cálculo:

### Coordenadas Geográficas ETRS89:

Longitud: **- 7° 35' 24,9133"**

Latitud: **42° 17' 55,8192"**

Altitud elipsoidal: **1033,398 m.**

Precisión: **± 0,05 m.**

### Reseña:

La marca GNSS se encuentra dentro de la pieza SECO, a 0,035 metros de su parte superior y la pieza SECO está embebida en el pilar de hormigón.

La Estación Permanente GNSS RODI se localiza dentro de las instalaciones del Centro de Conservación de la Naturaleza del Alto do Rodicio, Ourense.

### Observaciones:

Altitud ortométrica obtenida con nivelación trigonométrica observada en series.

- Fin Ramal 1549 a la Estación permanente ERGNSS de Alto do Rodicio (RODI).

Informe del estado de la Señal en: [InfoRN.pdf](#)

### Enlaces:

Anterior: **1549045 - SS Base Pilar**

Posterior:

Agrupada con:

