

Reseña de Señal de Nivelación

10-may-2025

Situación Geográfica:

Número: 1246006
Nombre: NAPD33D2 (f@1246)
Línea o Ramal: 1246. Ramal a la Estación de Ferrocarril de Torrelodones
Municipio: Torrelodones
Provincia: Madrid
Hoja MTN50: 533
Señal: Secundaria **En posición:** Vertical
Señalizada: 26 de agosto de 2002
Nivelada: 01 de enero de 2003

Enlaces:

Anterior: 1246005 - NAPD33D1
Posterior:
Agrupada con: 1246005 - NAPD33D1.

Datos Geodésicos:

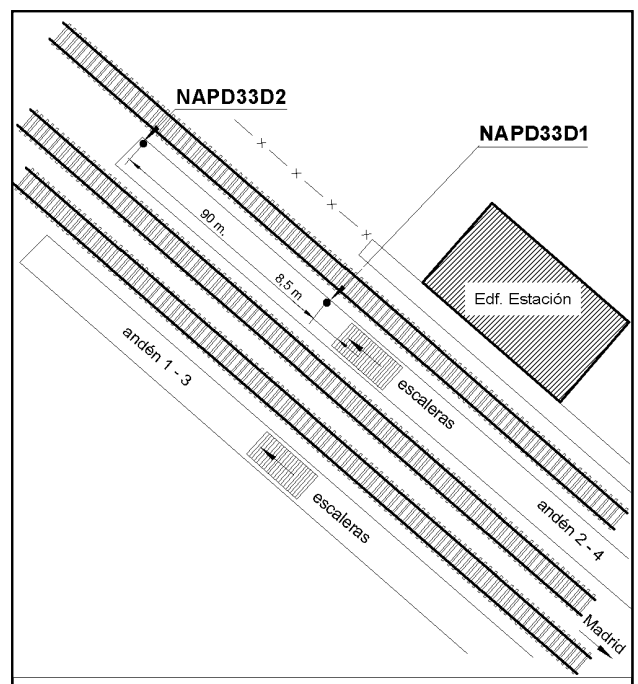
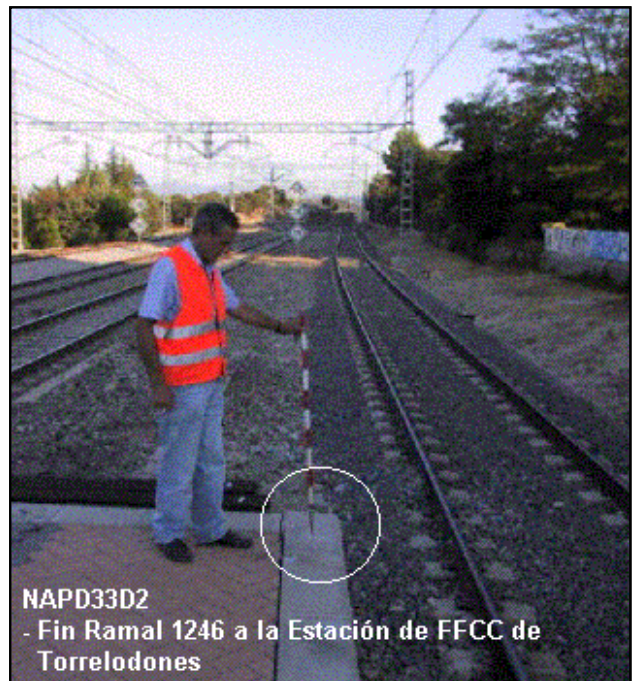
Altitud ortométrica: 822,7471 m.
Geopotencial: 806,2792 u.g.p.
Gravedad en superficie: 979949,34 mgals. *Calculada*
Cálculo: 01 de mayo de 2008

Coordenadas Geográficas ETRS89:

Longitud: - 3° 57' 28"
Latitud: 40° 34' 31"
Altitud elipsoidal:
Precisión: ± (1 m - 10 m.)

Reseña:

Clavo metálico semiesférico incrustado en la albardilla de hormigón de remate del andén central de la Estación de FFCC de Torrelodones, al final del mismo, en su margen NE.



Observaciones:

- Fin Ramal Nº 1246 a la Estación de Ferrocarril de Torrelodones.