

Reseña de Señal de Nivelación

10-may-2025

Situación Geográfica:

Número: 1246005
Nombre: NAPD33D1
Línea o Ramal: 1246. Ramal a la Estación de Ferrocarril de Torreldones
Municipio: Torreldones
Provincia: Madrid
Hoja MTN50: 533
Señal: Secundaria **En posición:** Vertical
Señalizada: 26 de agosto de 2002
Nivelada: 01 de enero de 2003

Enlaces:

Anterior: 1246004 - SSK1,2
Posterior: 1246006 - NAPD33D2 (f@1246)
Agrupada con: 1246006 - NAPD33D2 (f@1246).

Datos Geodésicos:

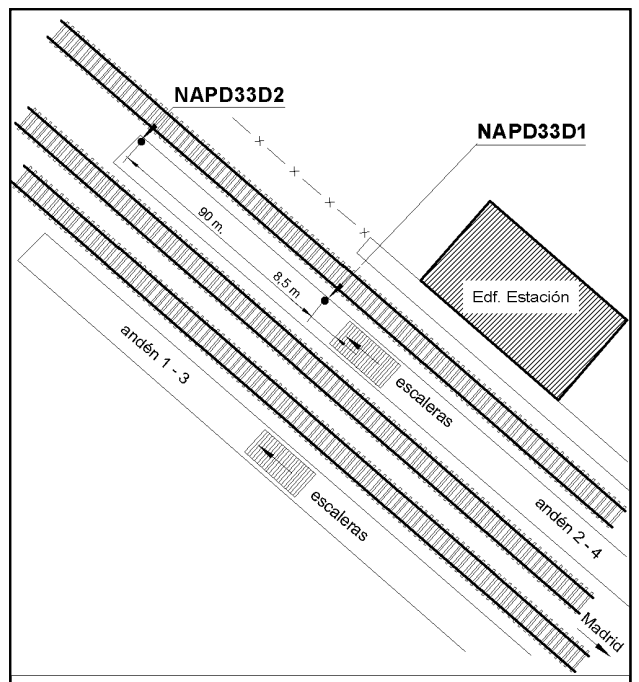
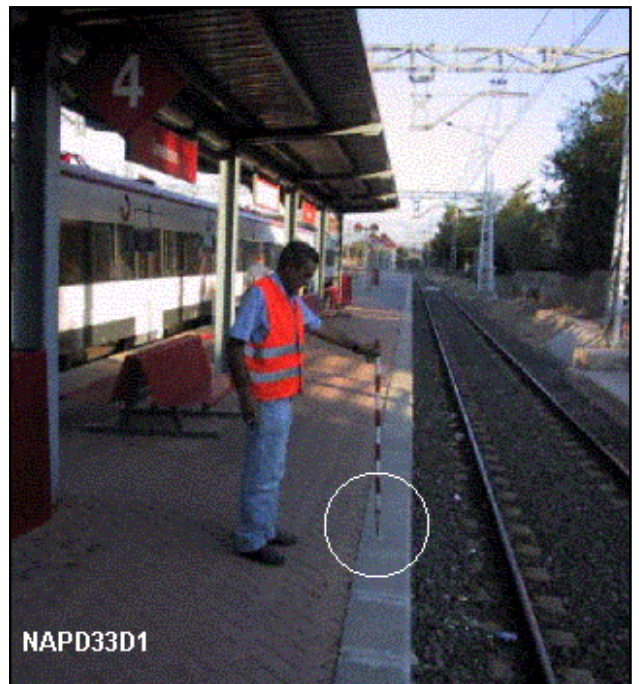
Altitud ortométrica: 821,8233 m.
Geopotencial: 805,3741 u.g.p.
Gravedad en superficie: 979949,62 mgals. *Observada*
Cálculo: 01 de mayo de 2008

Coordenadas Geográficas ETRS89:

Longitud: - 3° 57' 24,6698"
Latitud: 40° 34' 28,6420"
Altitud elipsoidal: 873,839 m.
Precisión: ± 0,05 m.

Reseña:

Clavo metálico semiesférico incrustado en la albardilla de hormigón de remate del andén central de la Estación de FFCC de Torreldones, en la margen NE del mismo, a unos 10 m del paso inferior desde la Estación a los andenes.



Observaciones: