

Reseña de Señal de Nivelación

10-may-2025

Situación Geográfica:

Número: 1233003
Nombre: NAPF333 (Fornells) (f@1233)
Línea o Ramal: 1233. Ramal a Fornells

Municipio: Fornells de la Selva
Provincia: Girona
Hoja MTN50: 333
Señal: Principal **En posición:** Horizontal
Señalizada: 16 de mayo de 1999
Nivelada: 01 de enero de 2003

Datos Geodésicos:

Altitud ortométrica: 107,1149 m.
Geopotencial:
Gravedad en superficie:
Cálculo: 01 de mayo de 2008

Coordenadas Geográficas ETRS89:

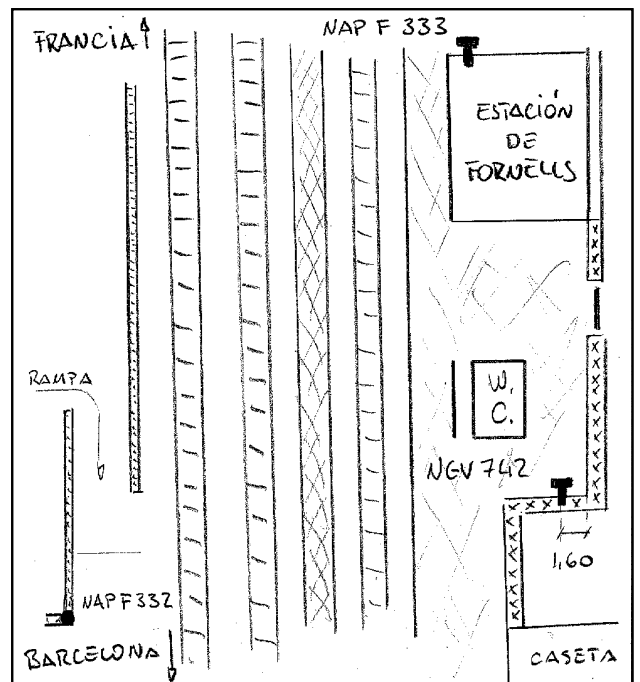
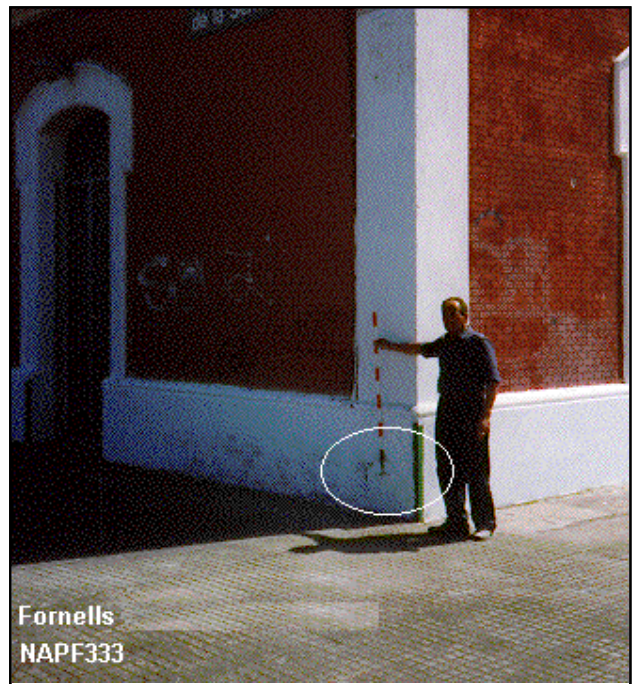
Longitud: 2° 48' 35"
Latitud: 41° 56' 06"
Altitud elipsoidal:
Precisión: ± (1 m - 10 m.)

Reseña:

Clavo metálico semiesférico incrustado en la estación de FFCC de Fornells, en la esquina N.O. del edificio principal.

Enlaces:

Anterior: 1233001 - NGV742
Posterior:
Agrupada con: 1233001 - NGV742, 1233002 - NAPF332.



Observaciones:

- Fin Ramal Nº 1233 a Fornells.